

**RAPORT Z BADANIA  
JAKOŚCI KSZTAŁCENIA**  
przeprowadzonego wśród  
**STUDENTÓW STUDIÓW STACJONARNYCH**  
w roku akademickim 2015/2016  
**studia I i II stopnia**

**WYDZIAŁ PEDAGOGICZNO-ARTYSTYCZNY w KALISZU**

Biuro Rady ds. Jakości Kształcenia UAM, lipiec 2016

**SPIS TREŚCI:**

<b>WPROWADZENIE</b>	<b>3</b>
<b>FREKWENCJA</b>	<b>4</b>
<b>ŚREDNIA OCEN</b>	<b>4</b>
<b>I OCENA OGÓLNA UCZELNI</b>	<b>5</b>
<b>II PROGRAM STUDIÓW</b>	<b>7</b>
<b>III OCENA ZAJĘĆ I METODY OCENIANIA</b>	<b>8</b>
<b>IV WYKŁADOWCY</b>	<b>9</b>
<b>V WARUNKI/ORGANIZACJA STUDIOWANIA</b>	<b>10</b>
<b>VI DZIEKAN, DZIEKANAT, SAMORZĄD STUDENTÓW</b>	<b>11</b>
<b>VII PODSUMOWANIE</b>	<b>12</b>

## WPROWADZENIE

Niniejszy raport dotyczy wyników siódmej edycji badania jakości kształcenia przeprowadzonego na UAM.

Badanie przeprowadzono w okresie od 04.05-07.07.2016 r.

W raporcie przedstawiono wyniki ankiety przeprowadzonej wśród studentów I i II stopnia studiujących w trybie stacjonarnym.

### Metodologia badania

Badanie skierowane zostało do wszystkich studentów studiów stacjonarnych. Wypowiedzi miały charakter dobrowolny i anonimowy.

Badanie zostało zrealizowane za pomocą programu ankietującego „Ankieter”.

Ankieta w wersji elektronicznej, do samodzielnego wypełnienia, była dostępna w systemie USOS oraz pod linkiem [ankieter.amu.edu.pl](http://ankieter.amu.edu.pl).


Każdy student mógł tylko raz wypełnić ankietę.


### Zastosowany podział danych


1. WP-A - dane dla ogółu studentów studiów stacjonarnych Wydziału Pedagogiczno-Artystycznego w Kaliszu, bez podziału na stopnie.
2. Dane dla ogółu studentów Wydziału Pedagogiczno-Artystycznego w Kaliszu w podziale na stopnie.


### Techniki analizy danych i sposób prezentacji wyników

1. Rozkład procentowy odpowiedzi na dane pytanie w postaci poziomych wykresów słupkowych:

 kolorem czerwonym oznaczone są zwykle opinie zdecydowanie negatywne

 kolorem różowym - oceny raczej negatywne

 kolorem żółtym - oceny średnie

 kolorem jasnozielonym - odpowiedzi raczej pozytywne

 kolorem ciemnozielonym odpowiedzi zdecydowanie pozytywne.

2. (N) - Liczba respondentów, którzy udzielili odpowiedzi na pytanie.

3. Odchylenie standardowe (SD) - miara zmienności informująca o rozrzuceniu wartości wokół średniej.

4. Średnia - oznacza średnią arytmetyczną liczb przypisanych poszczególnym odpowiedziom.

5. Mediana - oznacza wartość środkową zbioru, dzieli wszystkie obserwacje na dwie równe co do liczby obserwacji grupy.

6. Dominanta - najczęściej wskazywana odpowiedź.

### Informacje dodatkowe

Różnice w liczebnościach (N) ogółu studentów odpowiadających na dane pytanie wynikają z możliwości przechodzenia do kolejnych pytań bez konieczności udzielania/zaznaczania odpowiedzi.

Wszystkie odpowiedzi na pytania podano tylko dla odpowiedzi ważnych, z pominięciem: braków odpowiedzi oraz kategorii „nie wiem”, „nie dotyczy”.

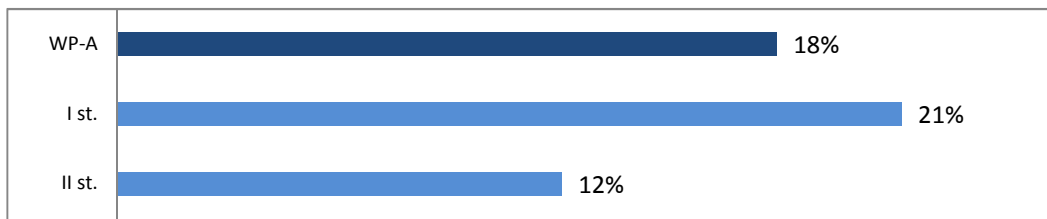
Z powodu zaokrągleń, wyniki w przypadku niektórych pytań nie sumują się do 100%.

Dane dotyczące oceny pracy Prodziekana ds. studenckich nie są zaprezentowane w niniejszym raporcie ze względu na ochronę danych osobowych. Odpowiedzi na to pytanie zostały przekazane przez Biuro Rady ds. Jakości Kształcenia bezpośrednio do Władz Dziekańskich.

### FREKWENCJA

#### Frekwencja w podziale na stopnie\*

W badaniu wzięło udział 138 studentów z 776 wszystkich studentów stacjonarnych studiujących na WP-A, co stanowi 20%. Większym zainteresowaniem badanie cieszy się wśród studentów I stopnia - ankietę wypełniło 21% studentów studiujących na tym stopniu. Na studiach II stopnia frekwencja wynosi 12%.



	N
WP-A	138
I st.	103
II st.	35

\* % respondentów w stosunku do liczby studentów na Wydziale

#### Udział w badaniu studentów poszczególnych kierunków/specjalności\*

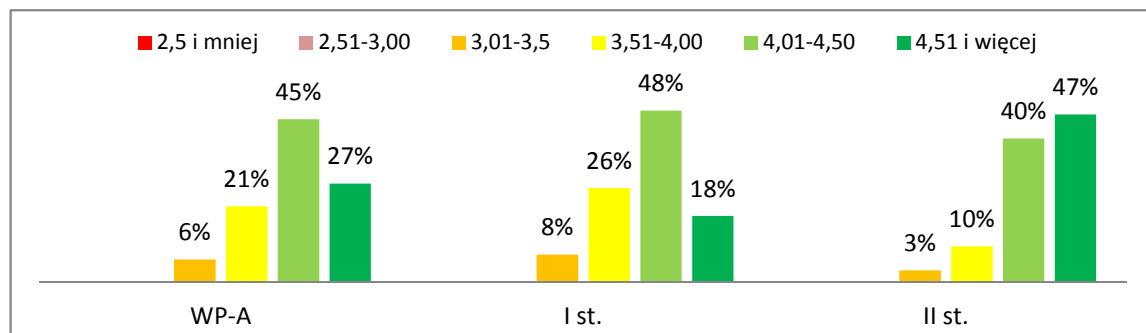


N
25
24
11
10
9
8
8
7
6
5
5
5
3
<b>126</b>

\* % respondentów odniesiony do wszystkich studentów biorących udział w badaniu

### ŚREDNIA OCEN

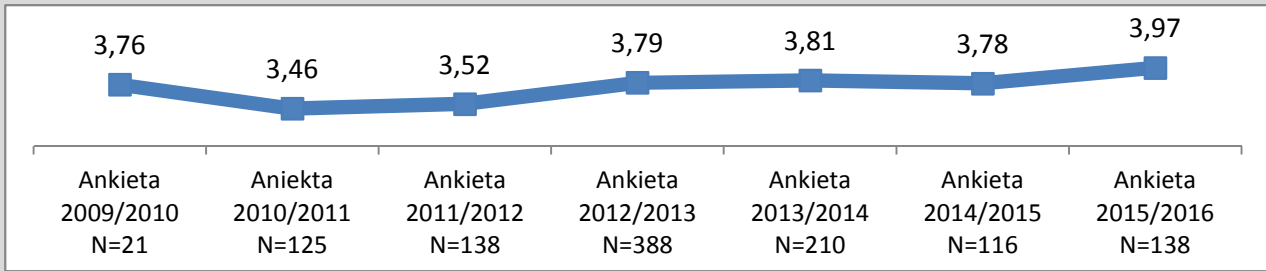
Średnia ocen z egzaminów na podstawie deklaracji uczestników (z wyłączeniem studentów pierwszego roku studiów I stopnia). Źródło: odpowiedzi na pytanie: "Jaka była P. średnia ocen z egzaminów w poprzednim roku akademickim?" (pytanie z zamkniętą skalą odpowiedzi).



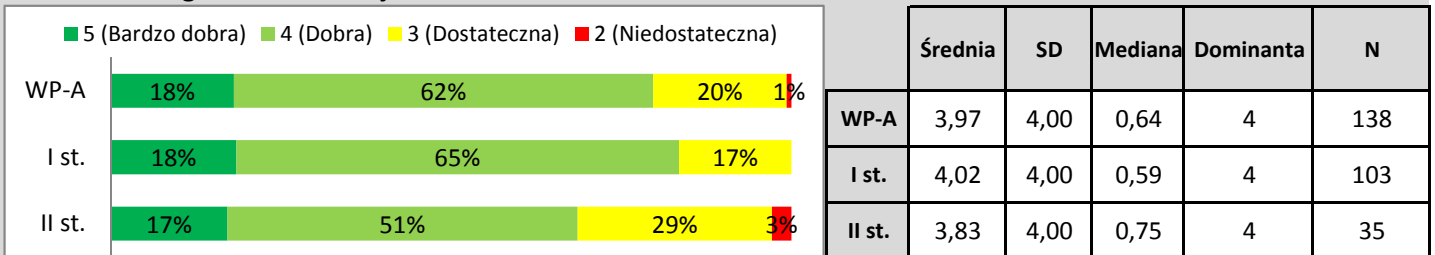
	N
WP-A	95
I st.	65
II st.	30

### I. OCENA OGÓLNA UCZELNI

#### I.1a. Jak ogólnie ocenia P. jakość kształcenia na swoim kierunku studiów? (porównanie wyników 2010-2016)

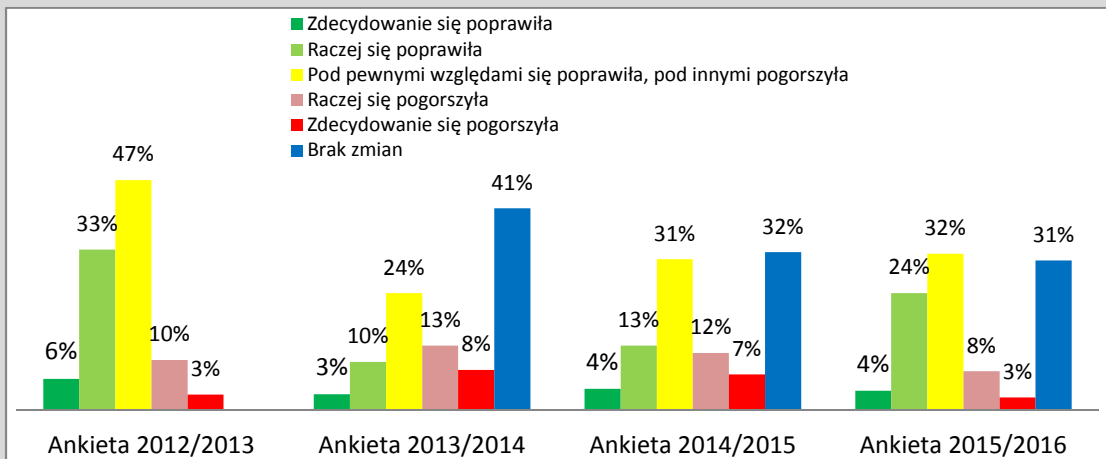


#### I.1b. Jak ogólnie ocenia P. jakość kształcenia na swoim kierunku studiów?



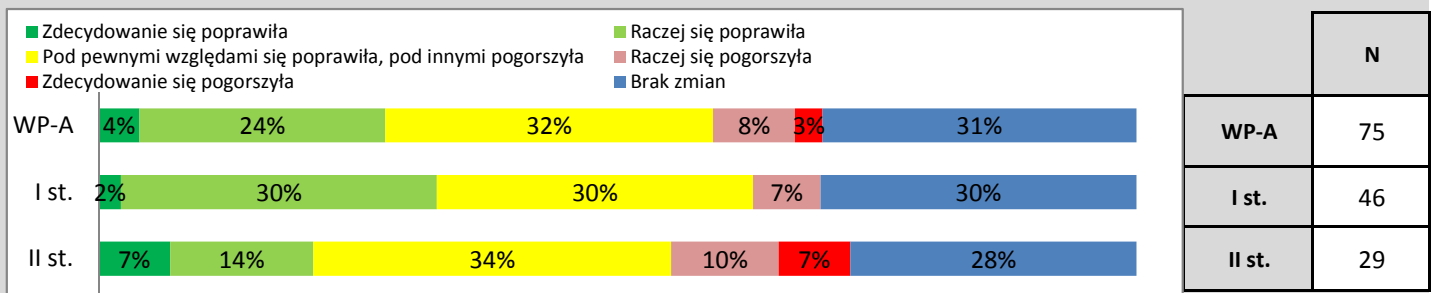
#### I.2a. Czy dostrzegł/a P. zmianę jakości kształcenia w stosunku do poprzedniego roku akademickiego? (porównanie wyników 2010-2016)

\*odpowiedź "bez zmian" została wprowadzona w roku 2013/2014; z analizy wykluczono odpowiedzi studentów I roku



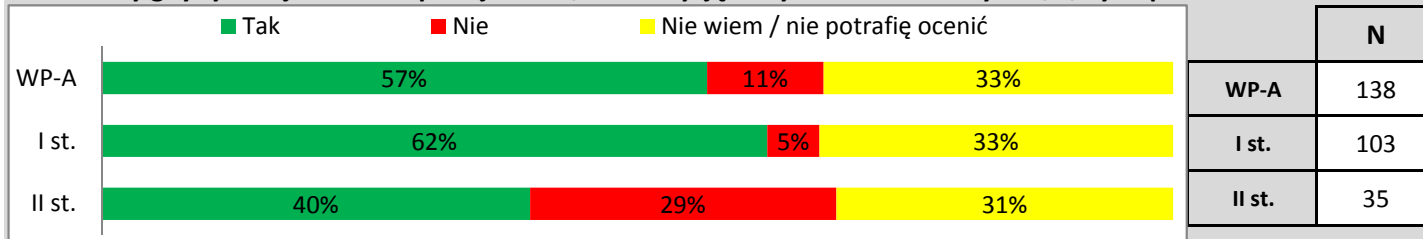
	N
2012/2013	155
2013/2014	121
2014/2015	68
2015/2016	75

#### I.2b. Czy dostrzegł/a P. zmianę jakości kształcenia w stosunku do poprzedniego roku akademickiego?

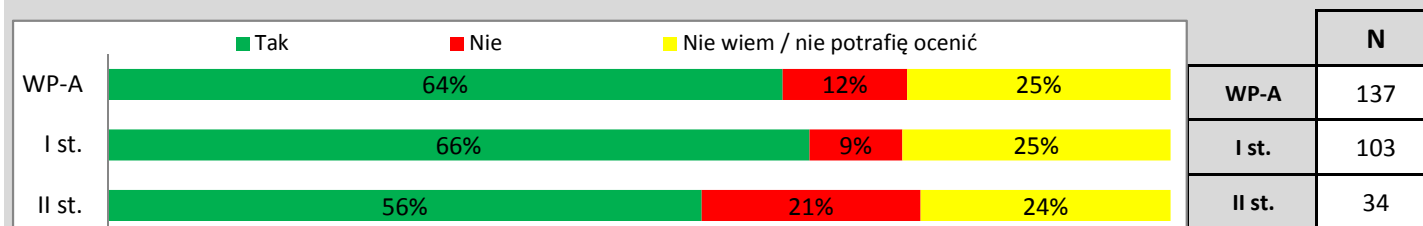


### I. OCENA OGÓLNA UCZELNI

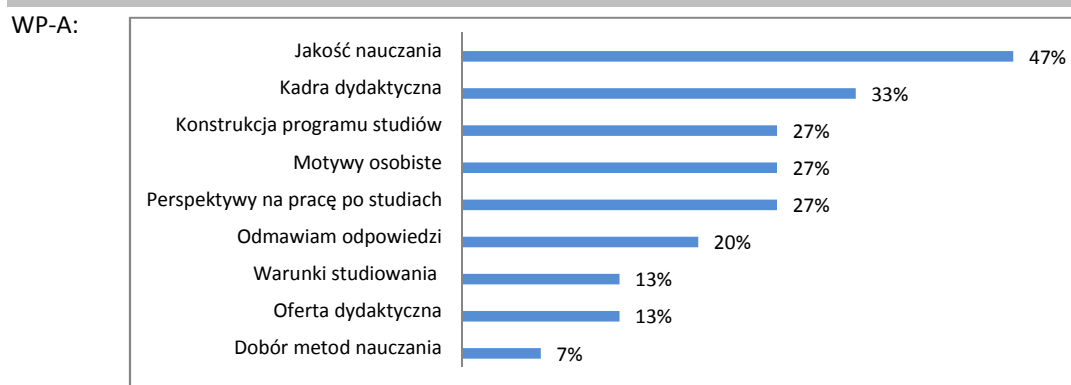
#### I.3. Czy gdyby dziś jeszcze raz podejmował/a P. decyzję o wyborze uczelni wybrał/a/by P. ponownie UAM?



#### I.4. Czy gdyby dziś jeszcze raz podejmował/a P. decyzję o wyborze kierunku wybrał/a/by P. ponownie ten sam kierunek?

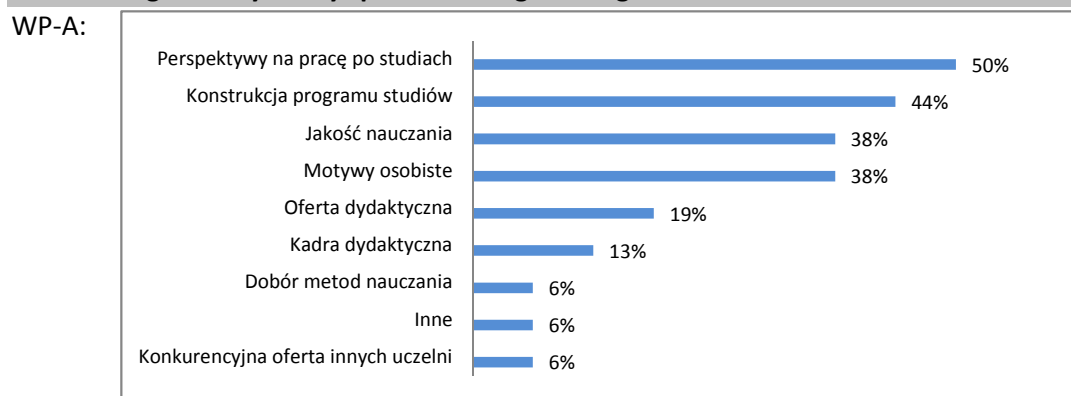


#### I.3.a Dlaczego nie wybrałbyś ponownie UAM - osoby udzielające odpowiedzi "nie" mogły wyjaśnić ten wybór



N=15  
**Liczba wszystkich odpowiedzi = 32** (każdy respondent mógł wskazać 3 odpowiedzi z listy)

#### I.4.a Dlaczego nie wybrałbyś ponownie tego samego kierunku

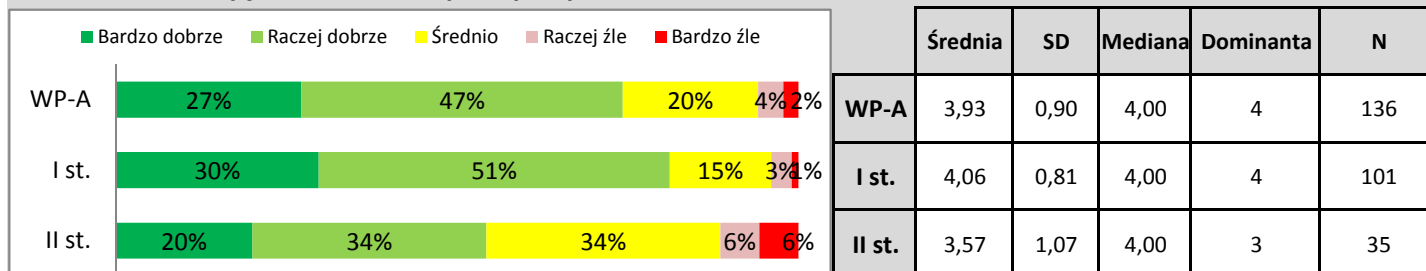


N=16  
**Liczba wszystkich odpowiedzi = 35** (każdy respondent mógł wskazać 3 odpowiedzi z listy)

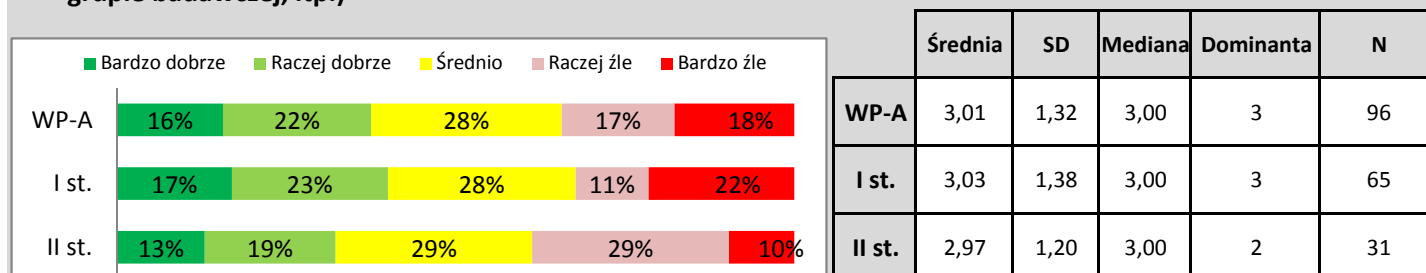
## II. PROGRAM STUDIÓW

II. W skali od 5 do 1, proszę ocenić następujące elementy dotyczące kształcenia na P. kierunku studiów:

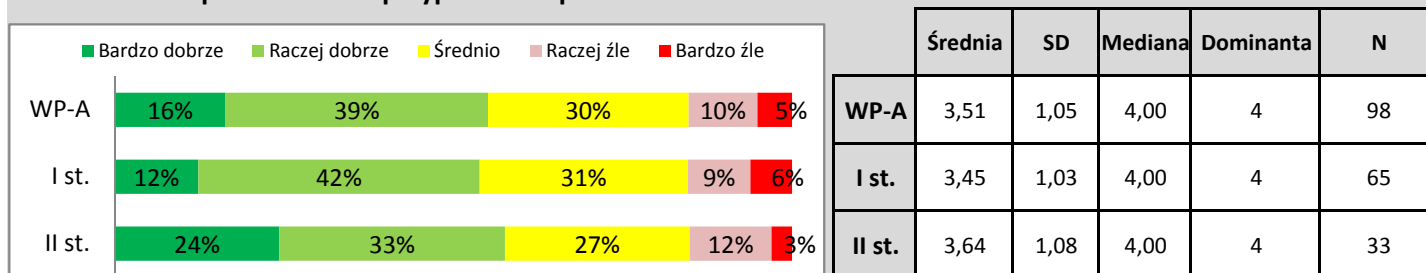
### II.1. Jakość zajęć o charakterze praktycznym



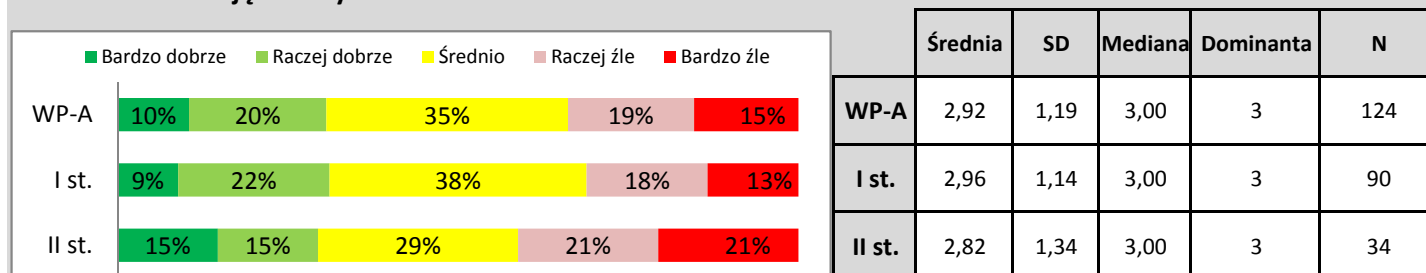
### II.2. Możliwość uczestnictwa w badaniach naukowych (w ramach pracy dyplomowej, koła naukowego, pracy w grupie badawczej, itp.)



### II.3. Liczba punktów ECTS przypisana do przedmiotów



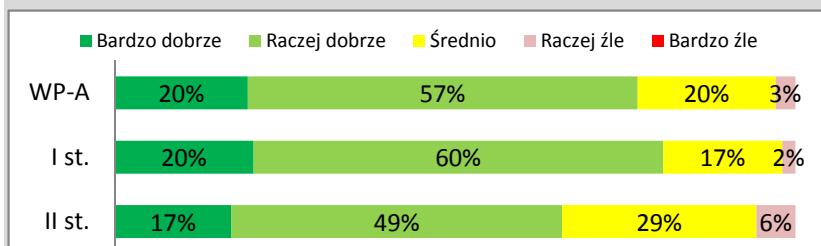
### II.4. Oferta zajęć do wyboru



### III. OCENA ZAJĘĆ I METODY OCENIANIA

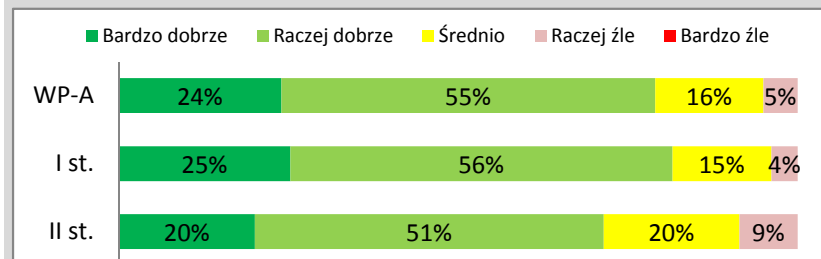
III. W skali od 5 do 1, proszę ocenić następujące elementy dotyczące kształcenia na P. kierunku studiów:

#### III.1. Sposób prowadzenia zajęć



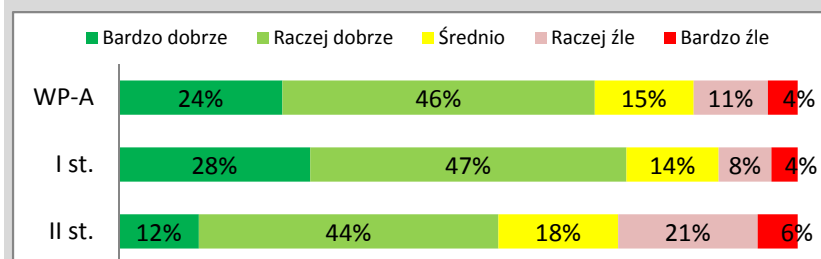
	Średnia	SD	Mediana	Dominanta	N
WP-A	3,93	0,72	4,00	4	138
I st.	3,99	0,68	4,00	4	103
II st.	3,77	0,81	4,00	4	35

#### III.2. Poziom merytoryczny zajęć



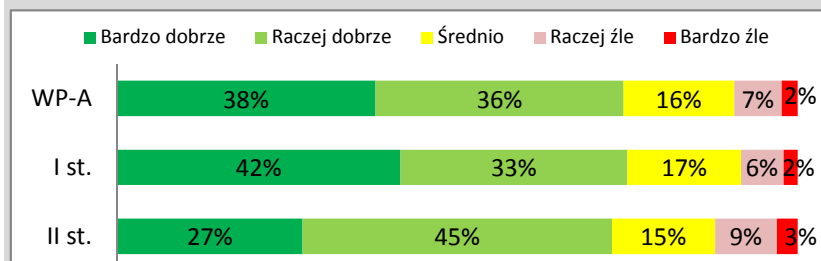
	Średnia	SD	Mediana	Dominanta	N
WP-A	3,98	0,78	4,00	4	138
I st.	4,03	0,75	4,00	4	103
II st.	3,83	0,86	4,00	4	35

#### III.3. Sprawiedliwość sposobu oceniania



	Średnia	SD	Mediana	Dominanta	N
WP-A	3,74	1,08	4,00	4	137
I st.	3,87	1,04	4,00	4	103
II st.	3,35	1,12	4,00	4	34

#### III.4. Dostępność sylabusów



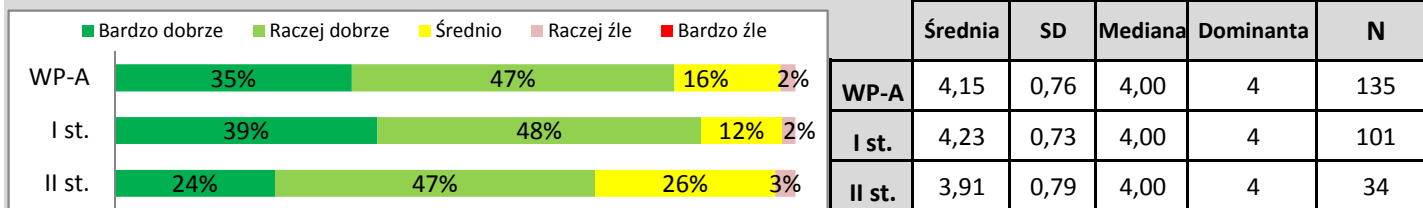
	Średnia	SD	Mediana	Dominanta	N
WP-A	4,01	1,02	4,00	5	129
I st.	4,06	1,01	4,00	5	96
II st.	3,85	1,03	4,00	4	33



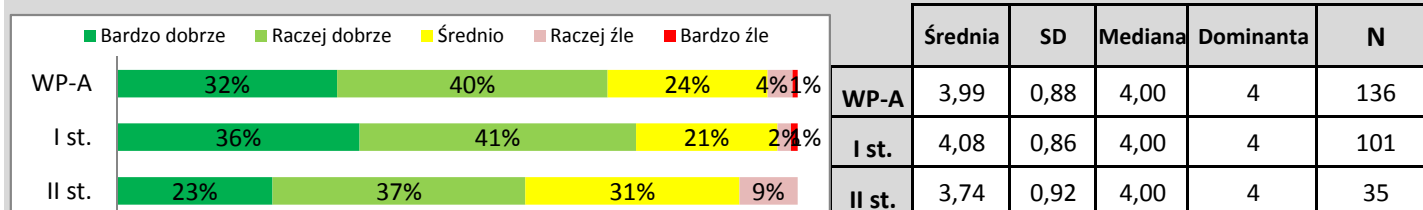
#### IV. WYKŁADOWCY

IV. W skali od 5 do 1, proszę ocenić następujące elementy dotyczące kształcenia na P. kierunku studiów:

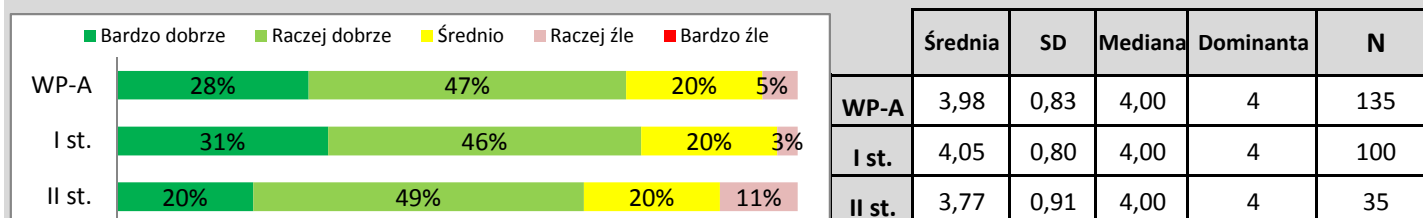
##### IV.1. Kompetencje nauczycieli akademickich



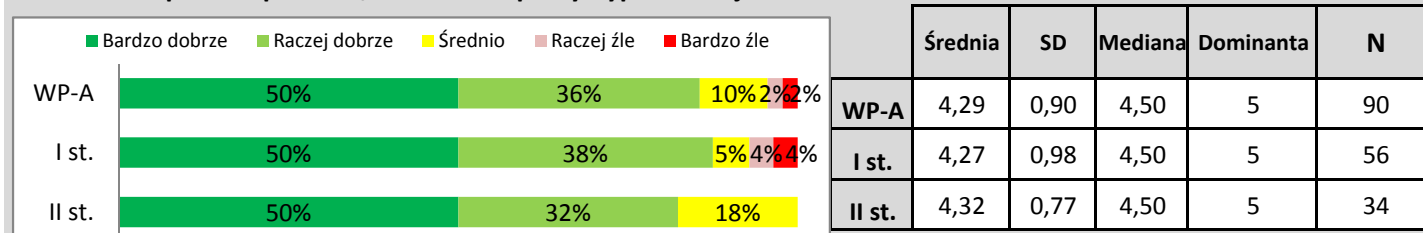
##### IV.2. Stosunek nauczycieli do studentów



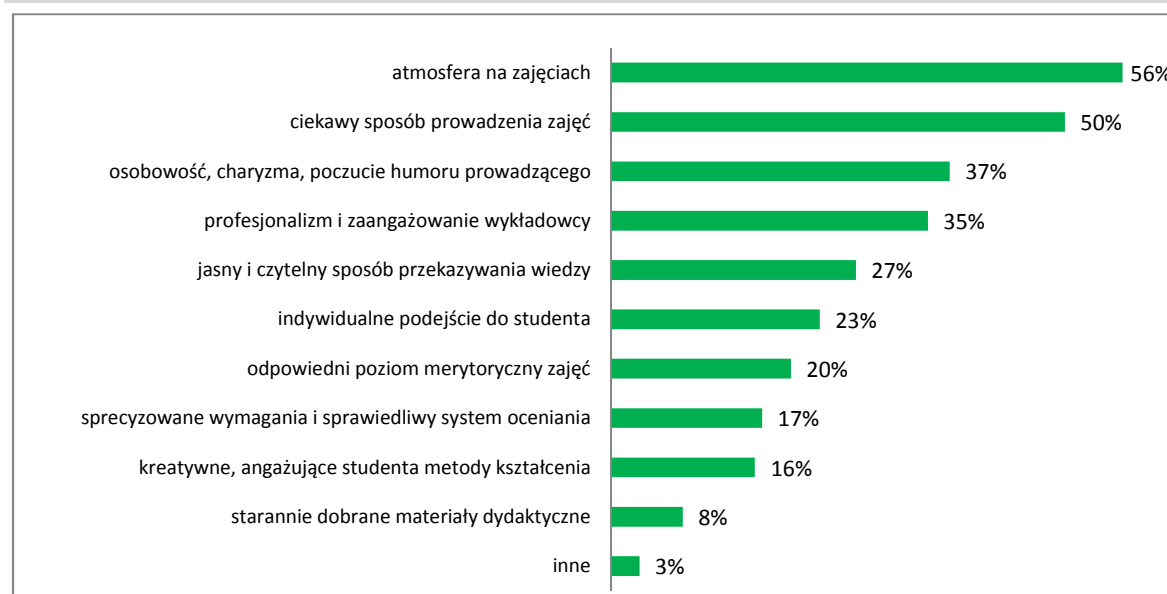
##### IV.3. Zaangażowanie nauczycieli w pracę dydaktyczną



##### IV.4. Wsparcie opiekuna/kierownika pracy dyplomowej



#### Za jakie cechy cenią swoich wykładowców studenci WP-A?

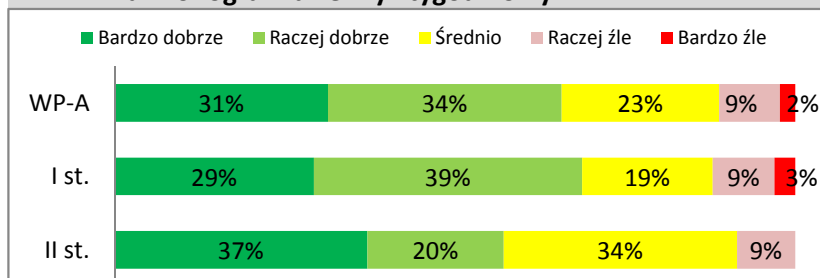


N= 126  
Liczba wszystkich odpowiedzi = 368 (każdy respondent mógł udzielić 3

### V. WARUNKI/ORGANIZACJA STUDIOWANIA

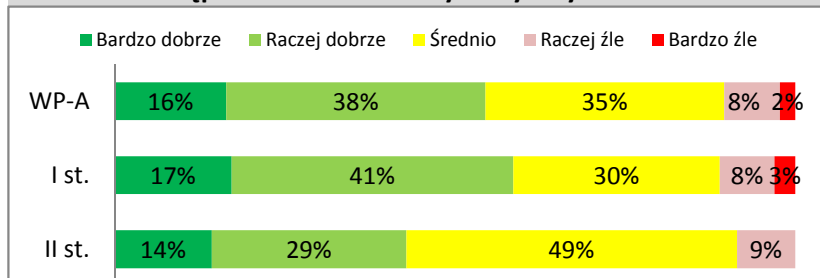
V. W skali od 5 do 1, proszę ocenić następujące elementy dotyczące kształcenia na P. kierunku studiów:

#### V.1 Harmonogram dzienny i tygodniowy



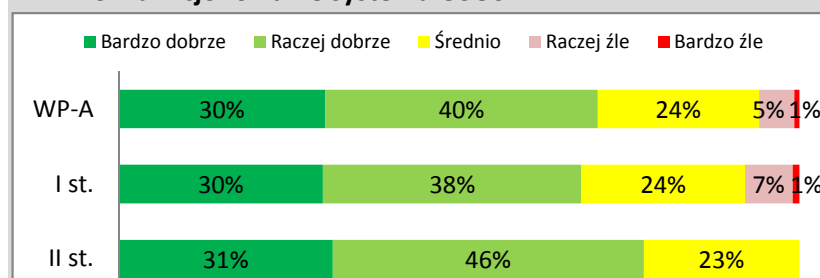
	Średnia	SD	Mediana	Dominanta	N
WP-A	3,84	1,04	4,00	4	134
I st.	3,83	1,05	4,00	4	99
II st.	3,86	1,03	4,00	5	35

#### V.2. Dostępność materiałów dydaktycznych



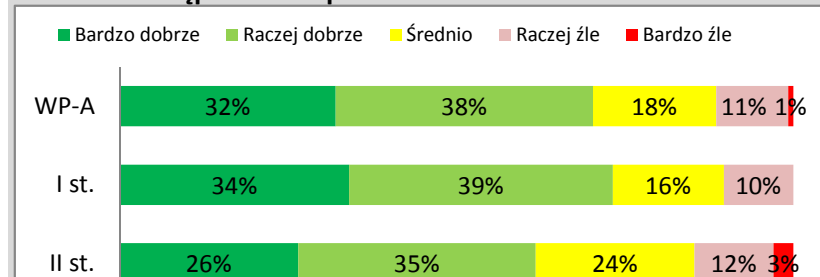
	Średnia	SD	Mediana	Dominanta	N
WP-A	3,58	,94	4,00	4	134
I st.	3,62	,97	4,00	4	99
II st.	3,49	0,85	3,00	3	35

#### V.3. Funkcjonowanie systemu USOS



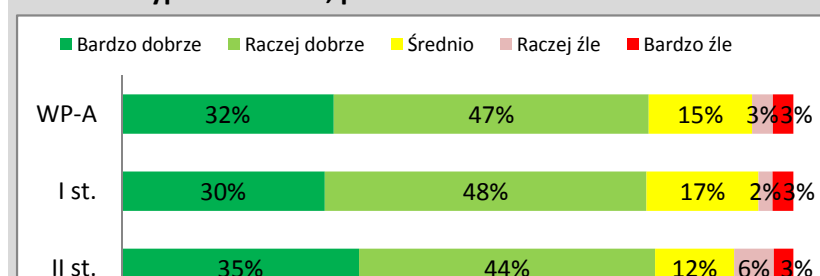
	Średnia	SD	Mediana	Dominanta	N
WP-A	3,94	,90	4,00	4	135
I st.	3,89	,95	4,00	4	100
II st.	4,09	0,74	4,00	4	35

#### V.4. Dostępność komputerów i Internetu



	Średnia	SD	Mediana	Dominanta	N
WP-A	3,90	1,00	4,00	4	131
I st.	3,97	,96	4,00	4	97
II st.	3,71	1,09	4,00	4	34

#### V.5. Wyposażenie sal, pracowni i laboratoriów



	Średnia	SD	Mediana	Dominanta	N
WP-A	4,01	,94	4,00	4	130
I st.	4,00	,92	4,00	4	96
II st.	4,03	1,00	4,00	4	34

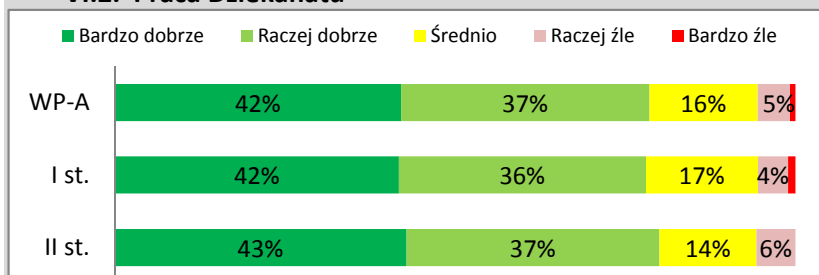
### VI.DZIEKAN, DZIEKANAT, SAMORZĄD STUDENTÓW

VI. W skali od 5 do 1, proszę ocenić następujące elementy dotyczące kształcenia na P. kierunku studiów:

#### V.I Wsparcie Prodziekana ds. studenckich

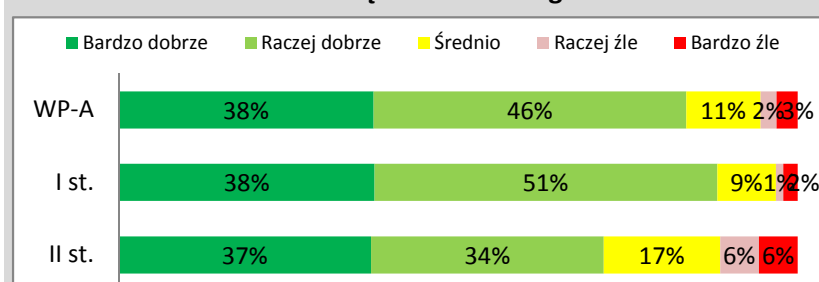
Dane przekazane bezpośrednio Władzom Dziekańskim.

#### VI.2. Praca Dziekanatu



	Średnia	SD	Mediana	Dominanta	N
WP-A	4,14	,91	4,00	5	126
I st.	4,13	,92	4,00	5	91
II st.	4,17	0,89	4,00	5	35

#### VI.3. Działalność Samorządu Studenckiego



	Średnia	SD	Mediana	Dominanta	N
WP-A	4,13	,92	4,00	4	128
I st.	4,20	,82	4,00	4	93
II st.	3,91	1,15	4,00	5	35

**PODSUMOWANIE**

**1. Ranking wszystkich ocenianych elementów**

WP-A: 2,0-2,99 3,0-3,49 3,5-3,99 4,0-4,49 4,5-5,0

		SD	N
Wsparcie opiekuna/kierownika pracy dyplomowej	4,29	0,90	90
Kompetencje nauczycieli akademickich	4,15	0,76	135
Praca Dziekanatu	4,14	0,91	126
Działalność Samorządu Studenckiego	4,13	0,92	128
Dostępność sylabusów	4,01	1,02	129
Wyposażenie sal, pracowni i laboratoriów	4,01	0,94	130
Stosunek nauczycieli do studentów	3,99	0,88	136
Poziom merytoryczny zajęć	3,98	0,78	138
Zaangażowanie nauczycieli w pracę dydaktyczną	3,98	0,83	135
Funkcjonowanie systemu USOS	3,94	0,90	135
Sposób prowadzenia zajęć	3,93	0,72	138
Jakość zajęć o charakterze praktycznym	3,93	0,90	136
Dostępność komputerów i Internetu	3,90	1,00	131
Harmonogram dzienny i tygodniowy	3,84	1,04	134
Sprawiedliwość sposobu oceniania	3,74	1,08	137
Dostępność materiałów dydaktycznych	3,58	0,94	134
Liczba punktów ECTS przypisana do przedmiotów	3,51	1,05	98
Możliwość uczestnictwa w badaniach naukowych	3,01	1,32	96
Oferta zajęć do wyboru	2,92	1,19	124

I st. 2,0-2,99 3,0-3,49 3,5-3,99 4,0-4,49 4,5-5,0

		SD	N
Wsparcie opiekuna/kierownika pracy dyplomowej	4,27	0,98	56
Kompetencje nauczycieli akademickich	4,23	0,73	101
Działalność Samorządu Studenckiego	4,20	0,82	93
Praca Dziekanatu	4,13	0,92	91
Stosunek nauczycieli do studentów	4,08	0,86	101
Dostępność sylabusów	4,06	1,01	96
Jakość zajęć o charakterze praktycznym	4,06	0,81	101
Zaangażowanie nauczycieli w pracę dydaktyczną	4,05	0,80	100
Poziom merytoryczny zajęć	4,03	0,75	103
Wyposażenie sal, pracowni i laboratoriów	4,00	0,92	96
Sposób prowadzenia zajęć	3,99	0,68	103
Dostępność komputerów i Internetu	3,97	0,96	97
Funkcjonowanie systemu USOS	3,89	0,95	100
Sprawiedliwość sposobu oceniania	3,87	1,04	103
Harmonogram dzienny i tygodniowy	3,83	1,05	99
Dostępność materiałów dydaktycznych	3,62	0,97	99
Liczba punktów ECTS przypisana do przedmiotów	3,45	1,03	65
Możliwość uczestnictwa w badaniach naukowych	3,03	1,38	65
Oferta zajęć do wyboru	2,96	1,14	90

**PODSUMOWANIE**

**1. Ranking wszystkich ocenianych elementów**

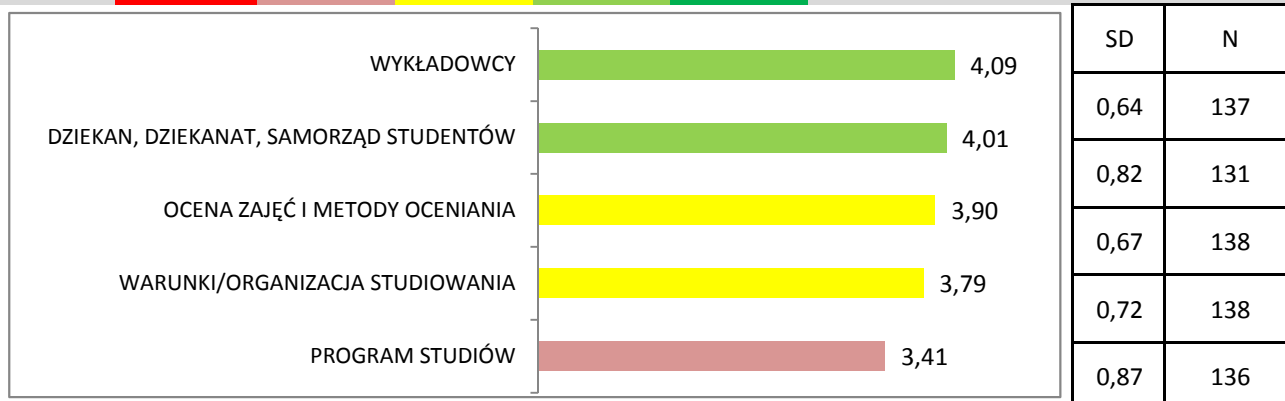
II st.    2,0-2,99    3,0-3,49    3,5-3,99    4,0-4,49    4,5 -5,0

		SD	N
Wsparcie opiekuna/kierownika pracy dyplomowej	4,32	0,77	34
Praca Dziekanatu	4,17	0,89	35
Funkcjonowanie systemu USOS	4,09	0,74	35
Wyposażenie sal, pracowni i laboratoriów	4,03	1,00	34
Działalność Samorządu Studenckiego	3,91	1,15	35
Kompetencje nauczycieli akademickich	3,91	0,79	34
Harmonogram dzienny i tygodniowy	3,86	1,03	35
Dostępność sylabusów	3,85	1,03	33
Poziom merytoryczny zajęć	3,83	0,86	35
Zaangażowanie nauczycieli w pracę dydaktyczną	3,77	0,81	35
Sposób prowadzenia zajęć	3,77	0,91	35
Stosunek nauczycieli do studentów	3,74	0,92	35
Dostępność komputerów i Internetu	3,71	1,09	34
Liczba punktów ECTS przypisana do przedmiotów	3,64	1,08	33
Jakość zajęć o charakterze praktycznym	3,57	1,07	35
Dostępność materiałów dydaktycznych	3,49	0,85	35
Sprawiedliwość sposobu oceniania	3,35	1,12	34
Możliwość uczestnictwa w badaniach naukowych	2,97	1,20	31
Oferta zajęć do wyboru	2,82	1,34	34

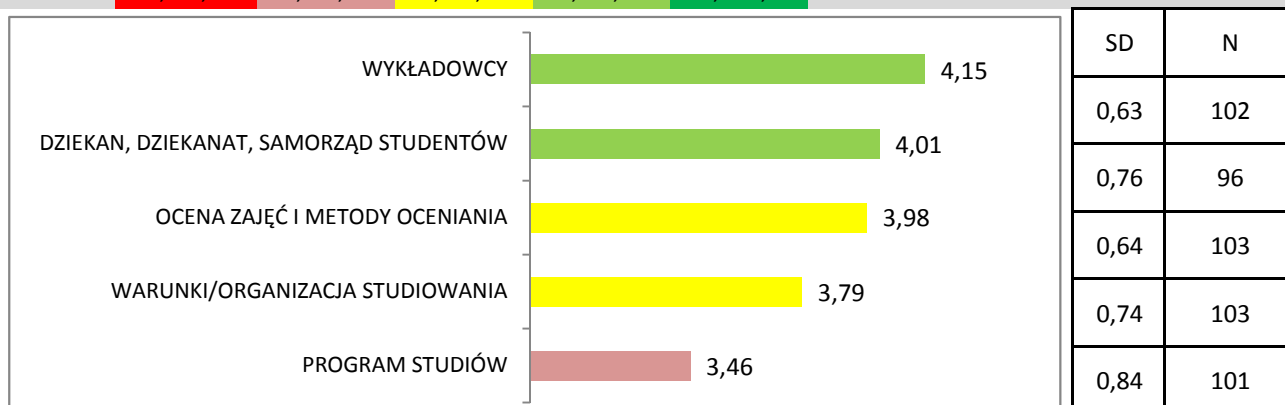
**PODSUMOWANIE**

**2. Zbiorcze podsumowanie kategorii**

**WPA:** 2,0-2,99 3,0-3,49 3,5-3,99 4,0-4,49 4,5 -5,0



**I st.** 2,0-2,99 3,0-3,49 3,5-3,99 4,0-4,49 4,5 -5,0



**II st.** 2,0-2,99 3,0-3,49 3,5-3,99 4,0-4,49 4,5 -5,0

