

Arkusze wydziałowe

1

RAPORT

WYDZIAŁ PEDAGOGICZNO- ARTYSTYCZNY W KALISZU



Uwagi metodologiczne

2

- Raport przygotowany jest wyłącznie w oparciu o dane zawarte w „Arkuszu wyjściowym oceny jakości kształcenia na wydziałach”, wypełnionym przez Wydziałowy Zespół ds. Oceny Jakości Kształcenia w okresie maja i czerwca b.r. Informacje o ‘braku danych’ wskazują na brak informacji w Arkuszu.
- W skład Wydziału Pedagogiczno-Artystycznego wchodzi 12 Zakładów, 1 Pracownia.
- Na potrzeby analizy przez Radę ds. Jakości Kształcenia dane w większości przypadków przedstawione są zbiorczo, dla całego Wydziału. Możliwe jest uszczegółowienie danych w niektórych obszarach badania.
- Studia III stopnia nie są ujęte w Raporcie, ponieważ Wydział nie ma uprawnień do ich prowadzenia.
- W tabelach przedstawione są odpowiedzi „tak”, oraz informacja o ewentualnym „braku danych”.

Aktualne* kierunki / specjalności na poszczególnych wydziałach UAM



3

	N studentów (I st. i II st.) ¹	Jednolite 5 letnie mgr	I stopień	II stopień	III stopień
Wydział Pedagogiczno-Artystyczny w Kaliszu	1458		11	7	Nie dotyczy

* realizowane w roku akademickim 2009/2010; dane w oparciu o informacje pochodzące z dziekanatów. Specjalność rozumiana była jako program nauczania, na który prowadzona jest rekrutacja i który obowiązuje przez cały cykl studiów.

¹ dane wg Działu Nauczania, stan na 30 listopada 2009;

Kierunki realizowane na Wydziale Pedagogiczno-Artystycznym w roku akademickim 2009/2010.

Dane na podstawie informacji zawartych w „Arkuszu oceny”

W dalszej analizie przedstawione są zbiorczo informacje dotyczące tylko tych kierunków/specjalności na poszczególnych stopniach kształcenia, które przedstawione są w tabeli.

L.p.	STOPIEŃ	Wydział Pedagogiczno- Artystyczny w Kaliszu N= 17
1	I stopień	Edukacja artystyczna w zakresie sztuk plastycznych
2	I stopień	Edukacja artystyczna w zakresie sztuki muzycznej
3	I stopień	Informacja Naukowa i Bibliotekoznawstwo
4	I stopień	Malarstwo
5	I stopień	Ochrona Dóbr Kultury
6	I stopień	Pedagogika
7	I stopień	Pedagogika, Edukacja biblioteczna
8	I stopień	Pedagogika, Edukacja społeczna w zakresie samorządności lokalnej
9	I stopień	Pedagogika, Edukacja wczesnoszkolna z arteterapią
10	I stopień	Pedagogika, Edukacja wczesnoszkolna z językiem angielskim
11	II stopień	Edukacja artystyczna w zakresie sztuk plastycznych
12	II stopień	Edukacja artystyczna w zakresie sztuki muzycznej
13	II stopień	Ochrona Dóbr Kultury
14	II stopień	Pedagogika, Edukacja biblioteczna
15	II stopień	Pedagogika, Edukacja społeczna w zakresie samorządności lokalnej
16	II stopień	Pedagogika, Edukacja wczesnoszkolna z arteterapią
17	II stopień	Pedagogika, Edukacja wczesnoszkolna z językiem angielskim

Spis treści raportu

5

	ZAGADNIENIE	SLAJDY
I	Programy nauczania	6-38
II	Metody kształcenia i oceniania	39-49
III	Organizacja studiów	50-58
IV	System informacyjny	59-61
V	Kadra nauczająca	62-65
VI	Warunki techniczne realizacji zajęć dydaktycznych	66-67
VII	Formy promocji i oceny jakości kształcenia	68-73
VIII	Środki wsparcia	74-76

I. PROGRAMY NAUCZANIA

1. Ocena opisów efektów uczenia się dla programów nauczania na poszczególnych kierunkach



6

	Liczba aktualnych kierunków w ramach wydziału	1.1. Opisy efektów kształcenia w języku polskim	1.2. Opisy efektów kształcenia w języku angielskim	1.3. Opisy uwzględniają wiedzę, umiejętności i inne kompetencje, które posiada absolwent po zakończeniu określonego stopnia studiów	1.4. Opisy efektów uczenia się odzwierciedlają różnicę w poziomach studiów (tzn. stopień pogłębienia wiedzy i umiejętności wraz z kolejnym poziomem studiów)**
	N*	Liczba - Tak	Liczba - Tak	Liczba - Tak	Liczba - Tak
Wydział Pedagogiczno-Artystyczny w Kaliszu	17	17	0	17	12***

*Studia I, II stopnia

**Pedagogika – Edukacja biblioteczna I i II stopnia , Informacja naukowa i bibliotekoznawstwo: Efekty uczenia się w zakresie wiedzy i innych kompetencji pozostają te same. Sformułowania dotyczące wiedzy są na tyle ogólne, że trudno ocenić czy pod pojęciem „zintegrowana wiedza humanistyczna” następuje gradacja. Wyraźną różnicę w poziomach studiów widać natomiast w zakresie umiejętności.

*** Dla dwóch kierunków brak danych (Malarstwo i Pedagogika realizowane są w ocenianym roku tylko na studiach I stopnia)

I. PROGRAMY NAUCZANIA

2. Ocena opisów efektów uczenia się dla wszystkich przedmiotów na wszystkich stopniach kształcenia



7

	Liczba aktualnych kierunków w ramach Wydziału	2.1. Czy z opisów efektów uczenia się dla poszczególnych przedmiotów wynika, że zapewniają one efekty uczenia się założone dla danej specjalności/kierunku i danego poziomu studiów?	2.2. Czy istnieją „białe plamy” (tj. założone efekty uczenia się dla całego programu nieuwzględnione w żadnym z przedmiotów) lub nadmiar zajęć prowadzących do uzyskania tych samych efektów uczenia się?	2.3. Czy są zajęcia, które nie prowadzą do osiągnięcia efektów uczenia się założonych dla danej specjalności i danego poziomu studiów?
	N*	Liczba - Tak	Liczba - Tak	Liczba - Tak
Wydział Pedagogiczno-Artystyczny w Kaliszu	17	17	1**	0

*Studia I, II stopnia

**Malarstwo I stopień – brakuje przedmiotów dających wiedzę z zakresu praw autorskich, ochrony własności intelektualnej

EFEKTY KSZTAŁCENIA

8

**OPISY EFEKTÓW KSZTAŁCENIA DLA POSZCZEGÓLNYCH
KIERUNKÓW/SPECJALNOŚCI WYDZIAŁU PEDAGOGICZNO-
ARTYSTYCZNEGO W KALISZU**



Wydział: Pedagogiczno-Artystyczny w Kaliszu

Kierunek: Edukacja artystyczna w zakresie sztuki muzycznej st I

Specjalność: Muzyka kościelna

Liczba przedmiotów: 37

Efekty uczenia się:

A - Wiedza teoretyczna do prowadzenia zajęć dydaktycznych w zakresie szkolnej edukacji muzycznej

B – Wiedza w zakresie organowej gry liturgicznej, harmonizacji pieśni i improwizacji

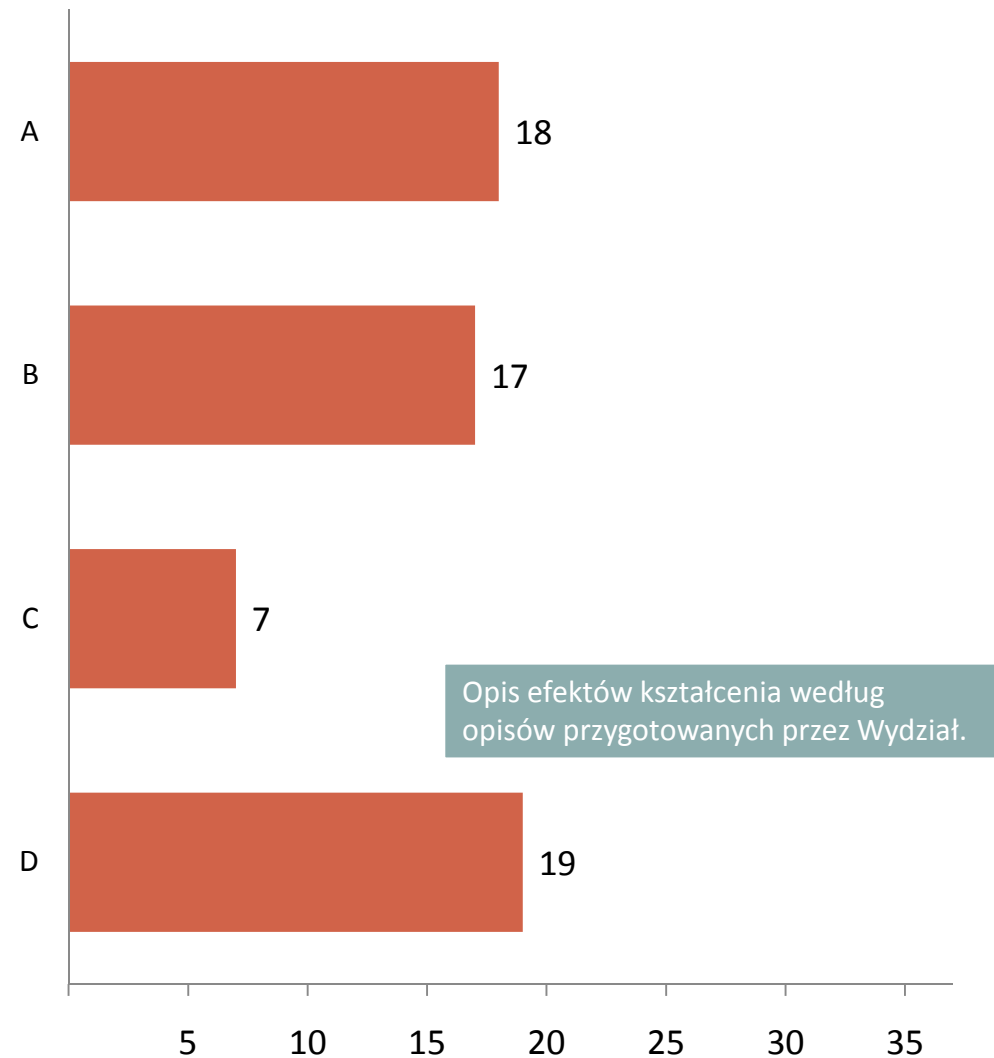
C – Umiejętności pozwalające na pracę z solistami i zespołami uprawiającymi sztukę estradową

D – Umiejętności praktyczne do prowadzenia zajęć dydaktycznych w zakresie szkolnej edukacji muzycznej na poziomie nauczania przedszkolnego i szkolnego

Interpretacja:

Im dłuższy słupek, tym częstsza realizacja określonego efektu uczenia się w ramach wykładanych przedmiotów

Min 0 - Max 37



Wydział: Pedagogiczno-Artystyczny w Kaliszu

Kierunek: Edukacja artystyczna w zakresie sztuki muzycznej st I

Specjalność: Muzyka estradowa

Liczba przedmiotów: 36

Efekty uczenia się:

A - Wiedza teoretyczna do prowadzenia zajęć dydaktycznych w zakresie szkolnej edukacji muzycznej

B – Wiedza w zakresie organowej gry liturgicznej, harmonizacji pieśni i improwizacji

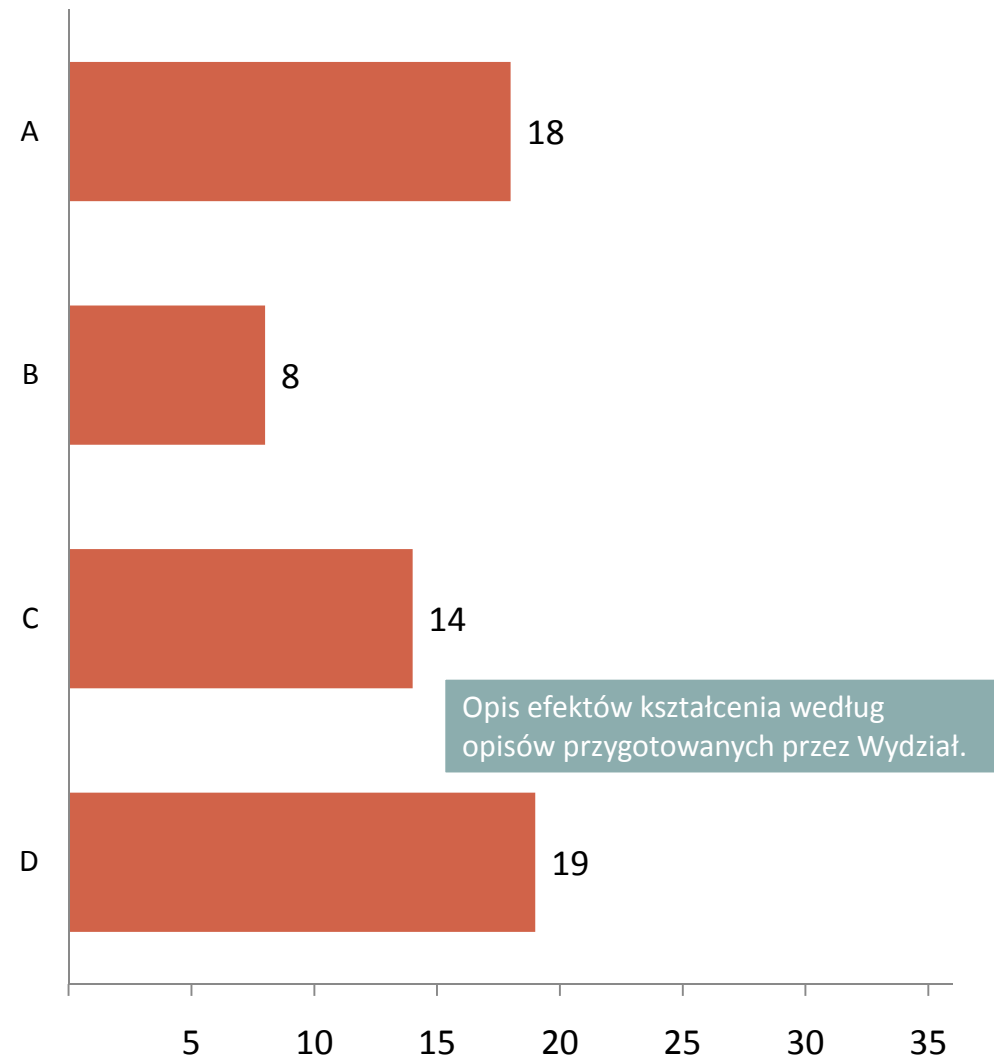
C – Umiejętności pozwalające na pracę z solistami i zespołami uprawiającymi sztukę estradową

D – Umiejętności praktyczne do prowadzenia zajęć dydaktycznych w zakresie szkolnej edukacji muzycznej na poziomie nauczania przedszkolnego i szkolnego

Interpretacja:

Im dłuższy słupek, tym częstsza realizacja określonego efektu uczenia się w ramach wykładanych przedmiotów

Min 0 - Max 36



Wydział: Pedagogiczno-Artystyczny w Kaliszu

Kierunek: Edukacja artystyczna w zakresie sztuki muzycznej st II

Liczba przedmiotów: 21

Efekty uczenia się:

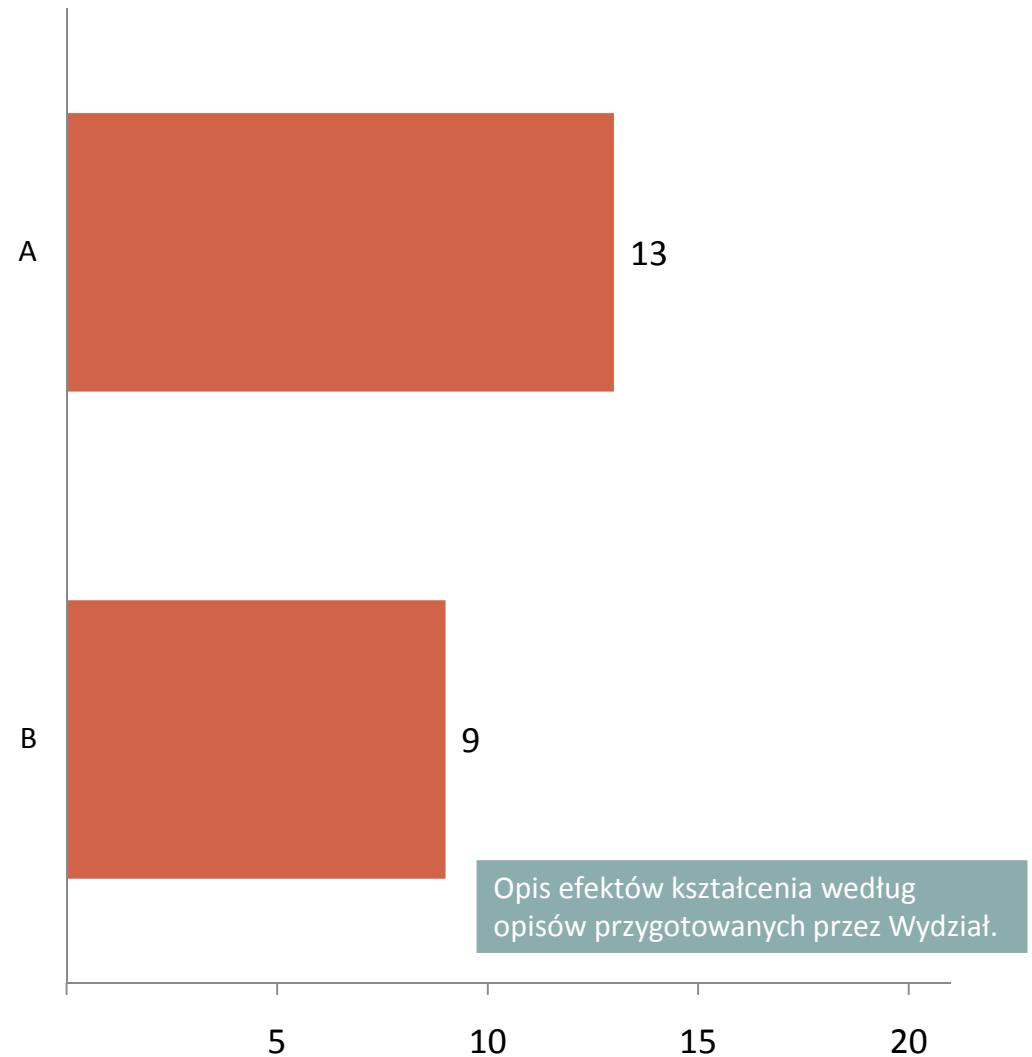
A – Wiedza teoretyczna do prowadzenia zajęć w zakresie szkolnej edukacji muzycznej na poziomie nauczania przedszkolnego i szkolnego

B – Umiejętności praktyczne do prowadzenia zajęć w zakresie szkolnej edukacji muzycznej na poziomie nauczania przedszkolnego i szkolnego

Interpretacja:

Im dłuższy słupek, tym częstsza realizacja określonego efektu uczenia się w ramach wykładanych przedmiotów

Min 0 - Max 21



Wydział: Pedagogiczno-Artystyczny w Kaliszu

Kierunek: Edukacja Artystyczna w zakresie Sztuk Plastycznych st I

Liczba przedmiotów: 27

Efekty uczenia się:

A – Podstawowa wiedza w zakresie historii sztuki i sztuki współczesnej

B – Wiedza w zakresie percepcji wizualnej

C – Znajomość technik i technologii w obrębie różnych dziedzin sztuki

D – Znajomość podstawowych zasad prawa pracy

E – Umiejętność posługiwania się technikami klasycznymi i uzupełniającymi

F – Umiejętność stosowania technologii informacyjnej

G – Umiejętność projektowania działań artystycznych

H – Umiejętność projektowania działań edukacyjnych

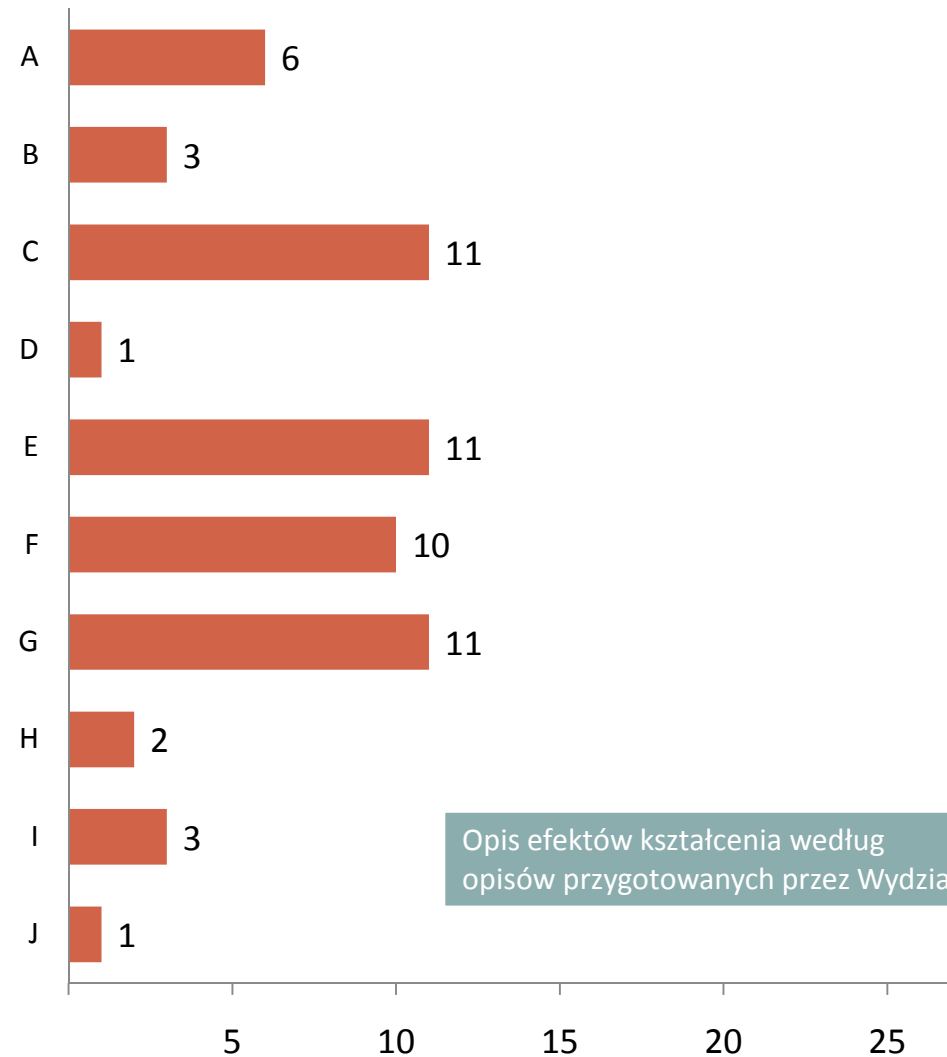
I – Znajomość programów i metod nauczania w szkole podstawowej i gimnazjum.

J – Umiejętność promowania twórczości na rynku sztuki

Interpretacja:

Im dłuższy słupek, tym częstsza realizacja określonego efektu uczenia się w ramach wykładanych przedmiotów

Min 0 - Max 27



Opis efektów kształcenia według opisów przygotowanych przez Wydział.

Wydział: Pedagogiczno-Artystyczny w Kaliszu

Kierunek: Edukacja Artystyczna w zakresie Sztuk Plastycznych st II

Liczba przedmiotów: 19

Efekty uczenia się:

A – Wiedza o kulturze i sztukach plastycznych

B – Znajomość technik i technologii w obrębie różnych dziedzin sztuki

C – Znajomość zasad formułowania i zapisu zamierzeń twórczych

D – Wiedza z zakresu metodyki edukacji plastycznej

E – Umiejętność projektowania prezentacji multimedialnych

F – Umiejętność posługiwania się różnymi technikami w ramach wybranego obszaru kreacji wizualnej

G – Umiejętność analizy dzieł i zjawisk w obszarze sztuki i kultury

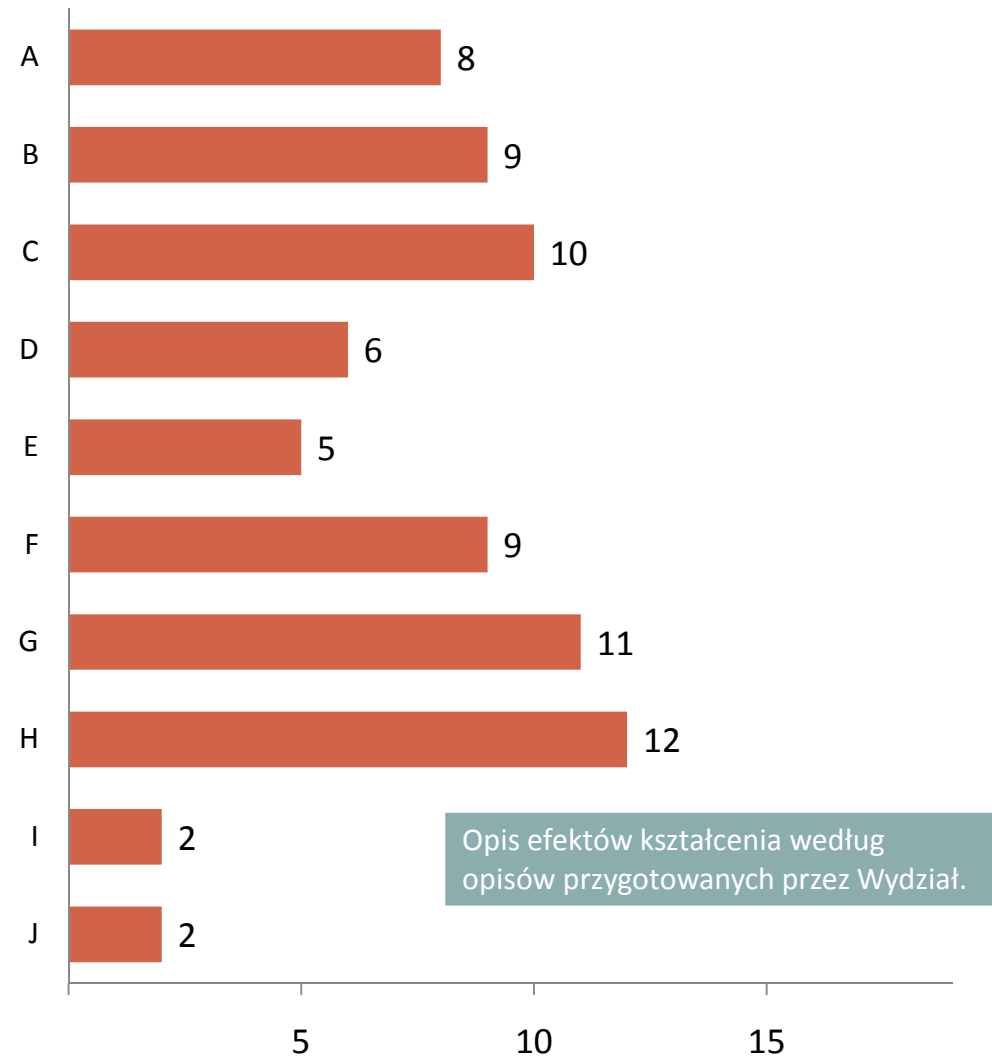
H – Umiejętność zbierania i interpretacji danych do realizacji dyplomowej pracy artystycznej i teoretycznej

I – Znajomość programów i metod nauczania we wszystkich typach szkół

J – Umiejętność promowania twórczości na rynku sztuki

Interpretacja: Jak w poprzednich slajdach

Min 0 - Max 19



Wydział: Pedagogiczno-Artystyczny w Kaliszu

Kierunek: Pedagogika

Specjalność : Edukacja biblioteczna st I

Liczba przedmiotów: 38

Efekty uczenia się:

A – Wiedza filozoficzna, psychologiczna, pedagogiczna, socjologiczna

B – Wiedza z zakresu technologii Informacyjnej

C – Umiejętności z zakresu technologii informacyjnej

D – Umiejętności indywidualnej pracy z czytelnikiem

E – Umiejętność zaprogramowania ścieżki medialnej, czytelniczej bądź informacyjnej

F – Umiejętność przygotowania i przeprowadzenia imprez bibliotecznych oraz rozwijania zainteresowań czytelniczych dzieci i młodzieży

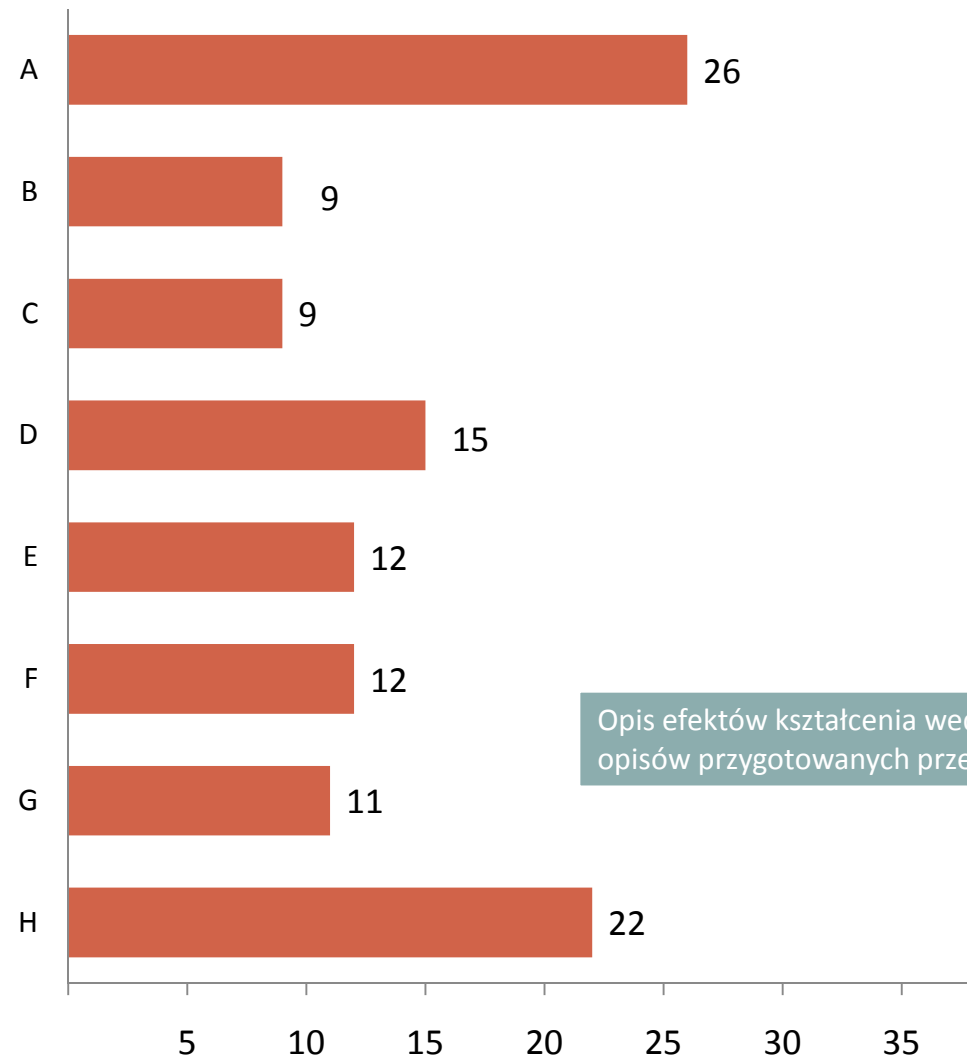
G – Umiejętność obsługi bibliotek szkolnych

H – Kompetencje animatora samodzielnej pracy ucznia, doradcy i koordynatora działań w zakresie przedmiotów humanistycznych

Interpretacja:

Im dłuższy słupek, tym częstsza realizacja określonego efektu uczenia się w ramach wykładanych przedmiotów

Min 0 - Max 38



Opis efektów kształcenia według opisów przygotowanych przez Wydział.

Wydział: Pedagogiczno-Artystyczny w Kaliszu

Kierunek: Pedagogika

Specjalność: Edukacja biblioteczna st II

Liczba przedmiotów: 18

Efekty uczenia się:

A – Wiedza psychologiczna, pedagogiczna, socjologiczna

B – Wiedza z zakresu technologii informacyjnej, narzędzi informatycznych do przetwarzania i wymiany informacji

C – Umiejętności z zakresu technologii informacyjnej, umiejętność wykorzystania narzędzi informatycznych do przetwarzania i wymiany informacji

D – Umiejętność interpretowania współczesnych zjawisk i procesów komunikacji społecznej

E – Umiejętność współpracy z bibliotekami i ośrodkami informacji naukowej w ramach sieci i systemów biblioteczno – informacyjnych

F – Umiejętność posługiwania się intersubiektywnymi zasadami oceny piśmiennictwa naukowego i literackiego

G – Umiejętność rozpoznawania i zaspakajania potrzeb czytelników i użytkowników informacji w środowisku lokalnym

H – Umiejętność obsługi podstawowych procesów bibliotecznych

I – Umiejętność organizowania pracy w bibliotece z wykorzystaniem nowoczesnych metod i środków technicznych

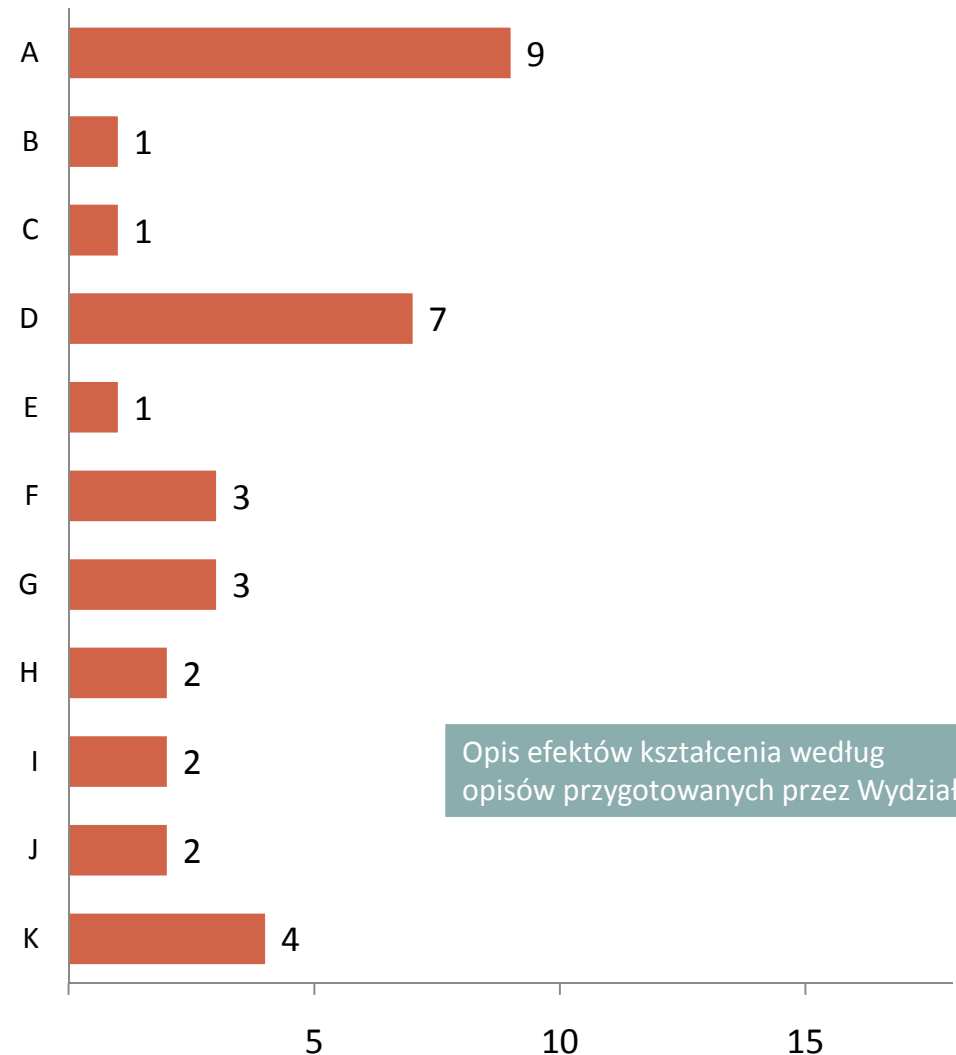
J – Umiejętność projektowania programów prowadzenia działań pedagogicznych i wychowawczych w bibliotece.

K – Kompetencje animatora samodzielnej pracy ucznia, doradcy i koordynatora pracy w zakresie przedmiotów humanistycznych

Interpretacja:

Jak w poprzednich slajdach

Min 0 - Max 18



Opis efektów kształcenia według opisów przygotowanych przez Wydział.

Wydział: Pedagogiczno-Artystyczny w Kaliszu
Kierunek: Pedagogika
Specjalność: Edukacja społeczna w zakresie samorządności lokalnej st I

Liczba przedmiotów: 39

Efekty uczenia się:

A – Wiedza pozwalająca na zrozumienie procesu wychowania i kształcenia oraz procesów zachodzących w grupach, społecznościach lokalnych i zbiorowościach

B – Wiedza w zakresie funkcjonowania państwa, działania samorządów oraz administracji państwowej i samorządowej

C – Wiedza dotycząca prawa, ekonomii, podstaw zarządzania dotycząca społeczeństwa obywatelskiego i państwa

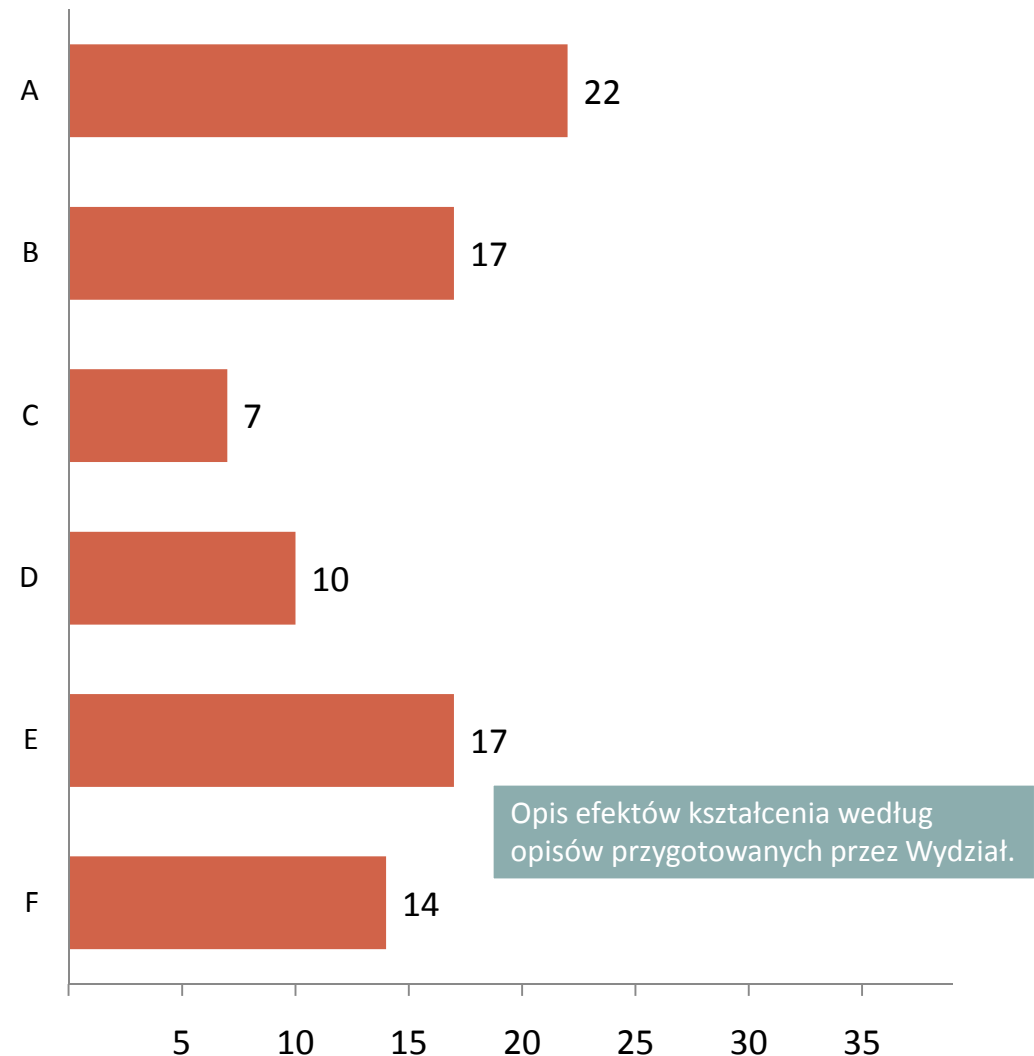
D – Umiejętności pozwalające na nauczanie przedmiotu wiedza o społeczeństwie

E – Umiejętności przekazywania wiedzy i samodzielnego jej pogłębiania i aktualizowania

F – Umiejętności pełnienia funkcji w sektorze społeczno-samorządowy

Interpretacja: Jak w poprzednich slajdach

Min 0 - Max 39



Wydział: Pedagogiczno-Artystyczny w Kaliszu
Kierunek: Pedagogika
Specjalność: Edukacja społeczna w zakresie samorządności lokalnej st II

Liczba przedmiotów: 29

Efekty uczenia się:

A – Wiedza umożliwiająca nowoczesne kierowanie placówką oświatową

B – Wiedza w zakresie psychologii i strategii zarządzania zasobami ludzkimi w oświacie, samorządności szkoły, regionalnego rynku pracy

C – Wiedza o podstawach organizacyjno-prawnych funkcjonowania placówki oświatowej, systemów i problemów współczesnej edukacji

D – Wiedza na temat technik menedżerskich i innych technik związanych z komunikacją interpersonalną

E – Umiejętności umożliwiające nowoczesne kierowanie placówką oświatową

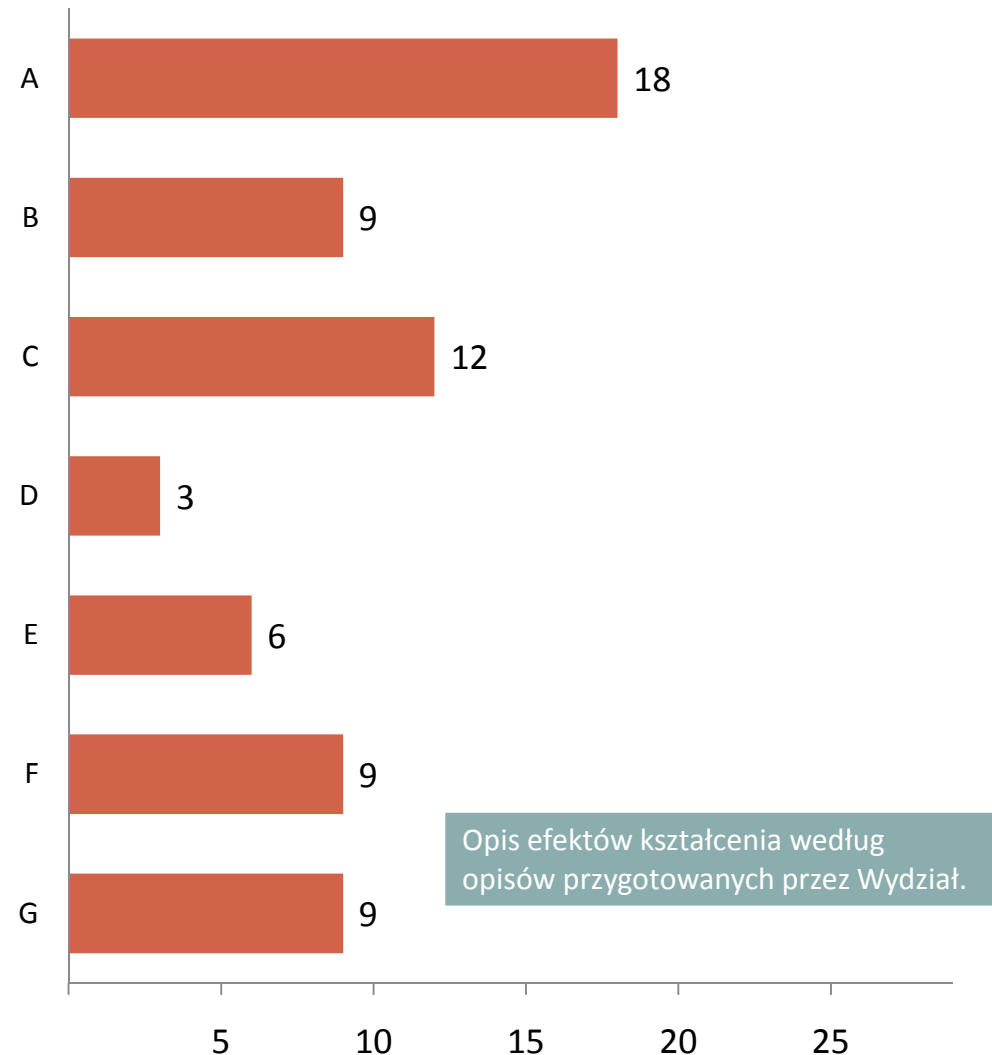
F – Umiejętności nowoczesnego zarządzania zasobami ludzkimi w oświacie i samorządzie terytorialnym

G – Umiejętności myślenia strategicznego, oraz dokonywania analiz potrzebnych do rozwiązywania problemów placówek oświatowych

Interpretacja:

Im dłuższy słupek, tym częstsza realizacja określonego efektu uczenia się w ramach wykładanych przedmiotów

Min 0 - Max 29



Wydział: Pedagogiczno-Artystyczny w Kaliszu

Kierunek: Pedagogika

Specjalność: Edukacja wczesnoszkolna z arteterapią st I

Liczba przedmiotów: 48

Efekty uczenia się:

A – Wiedza pedagogiczna, filozoficzna, socjologiczna i psychologiczna, potrzebna do pracy opiekuńczo-wychowawczej i własnego rozwoju w zakresie arteterapii

B – Umiejętności refleksyjnego spojrzenia na wyzwania społeczne wobec dzieci na poziomie edukacji wczesnoszkolnej

C – Umiejętności prowadzenia zajęć terapeutycznych w szkole podstawowej oraz placówkach oświatowo-wychowawczych

D – Umiejętności projektowania i ewaluacji działań edukacyjnych w klasach I-III

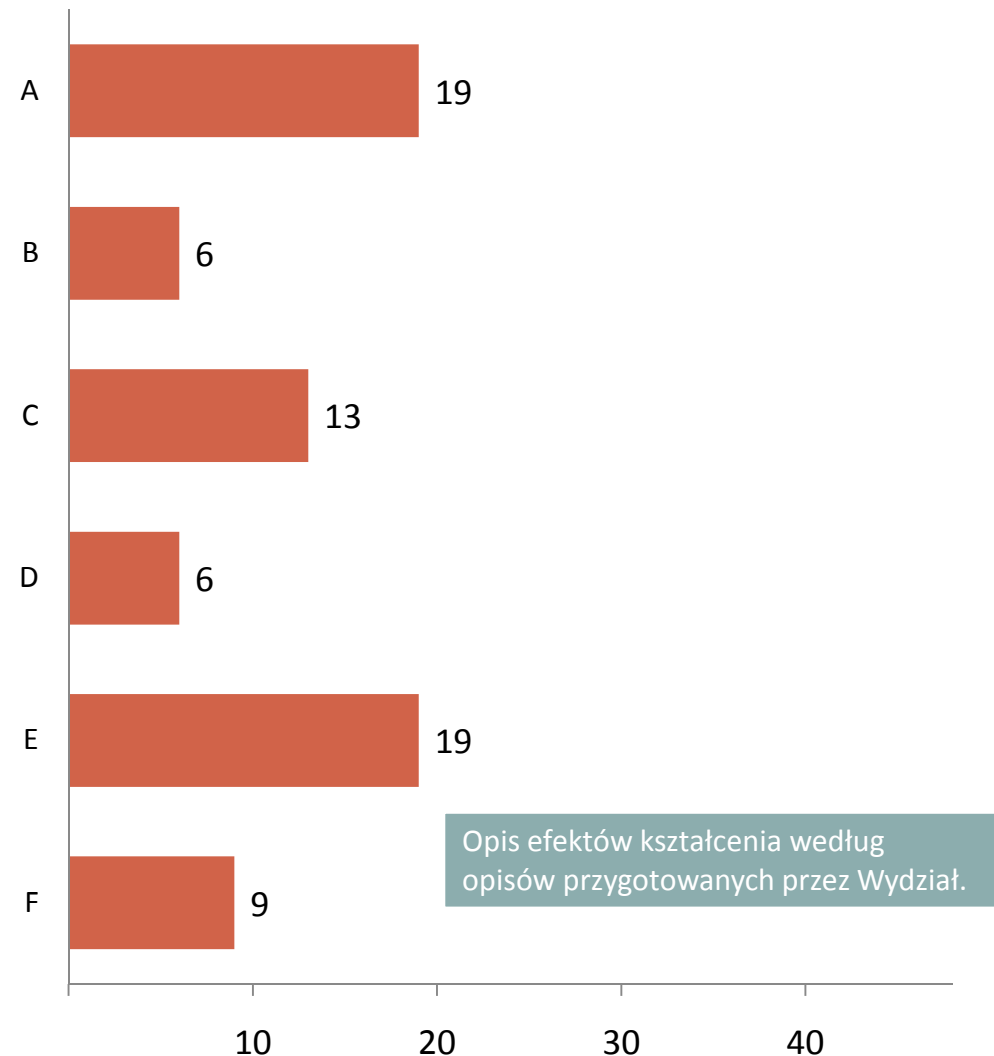
E – Umiejętności wspierania i modyfikowania procesu uczenia się dzieci

F – Umiejętności posługiwania się nowoczesnymi mediami w procesie kształcenia dzieci.

Interpretacja:

Jak w poprzednich slajdach

Min 0 - Max 48



Wydział: Pedagogiczno-Artystyczny w Kaliszu
Kierunek: Pedagogika
Specjalizacja : Edukacja wczesnoszkolna z arteterapią st I

Liczba przedmiotów: 58

Efekty uczenia się:

A – Podstawowa wiedza ogólnopedagogiczna, psychologiczna i socjologiczna

B – Wiedza niezbędna do zrozumienia społeczno – kulturowego kontekstu kształcenia, wychowania, pracy opiekuńczej oraz do kreowania własnego rozwoju zawodowego

C – Wzbogacenie oraz doskonalenie swojej wiedzy

D – Praktyczne umiejętności w zakresie oddziaływań pedagogicznych w relacji człowiek-człowiek, człowiek-grupa

E – Umiejętność posługiwania się warsztatem diagnostycznym

F – Umiejętność wzbogacania oraz doskonalenia swojej wiedzy i kompetencji w zakresie praktycznego działania pedagogicznego

G – Umiejętność tworzenia własnego warsztatu metodycznego

H – Zdobyć rzetelne przygotowanie zawodowe

I – Rozwinięcie umiejętności refleksyjnego spojrzenia na własną rolę zawodową

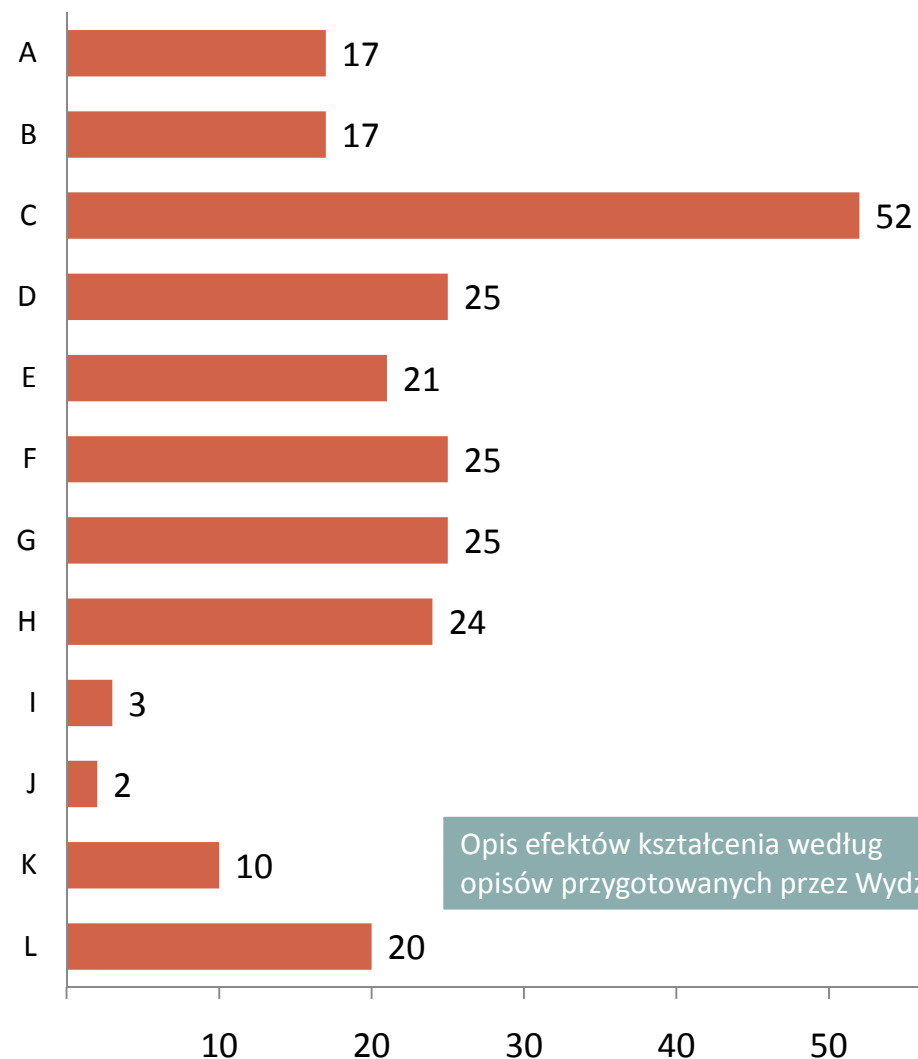
J – Pogłębione rozumienie rzeczywistości w aspekcie pedagogicznym

K – Posiada umiejętności arteterapeutyczne

L – Przygotowanie do działalności upowszechnieniowej i organizowania innej działalności wspomagającej rozwój w dziedzinach biblioterapii, muzykoterapii, terapii plastycznej oraz wszelkiego rodzaju terapii zajęciowej

Interpretacja: Jak w poprzednich slajdach

Min 0 - Max 58



Wydział: Pedagogiczno-Artystyczny w Kaliszu

Kierunek: Pedagogika

Specjalność: Edukacja wczesnoszkolna z arteterapią st II

Liczba przedmiotów: 40

Efekty uczenia się:

A – Wiedza pedagogiczna i nauk pokrewnych pozwalająca na dokonywanie prognoz i diagnoz pedagogicznych w kontekście oddziaływań arteterapeutycznych

B – Umiejętności animacji działań edukacyjnych w szkole, placówkach opiekuńczo wychowawczych, poradniach specjalistycznych, instytucjach kultury

C – Umiejętności prowadzenia badań i rozwiązywania zadań teoretycznych i praktycznych związanych z arteterapią

D – Umiejętności diagnozowania działań edukacyjnych w klasach początkowych

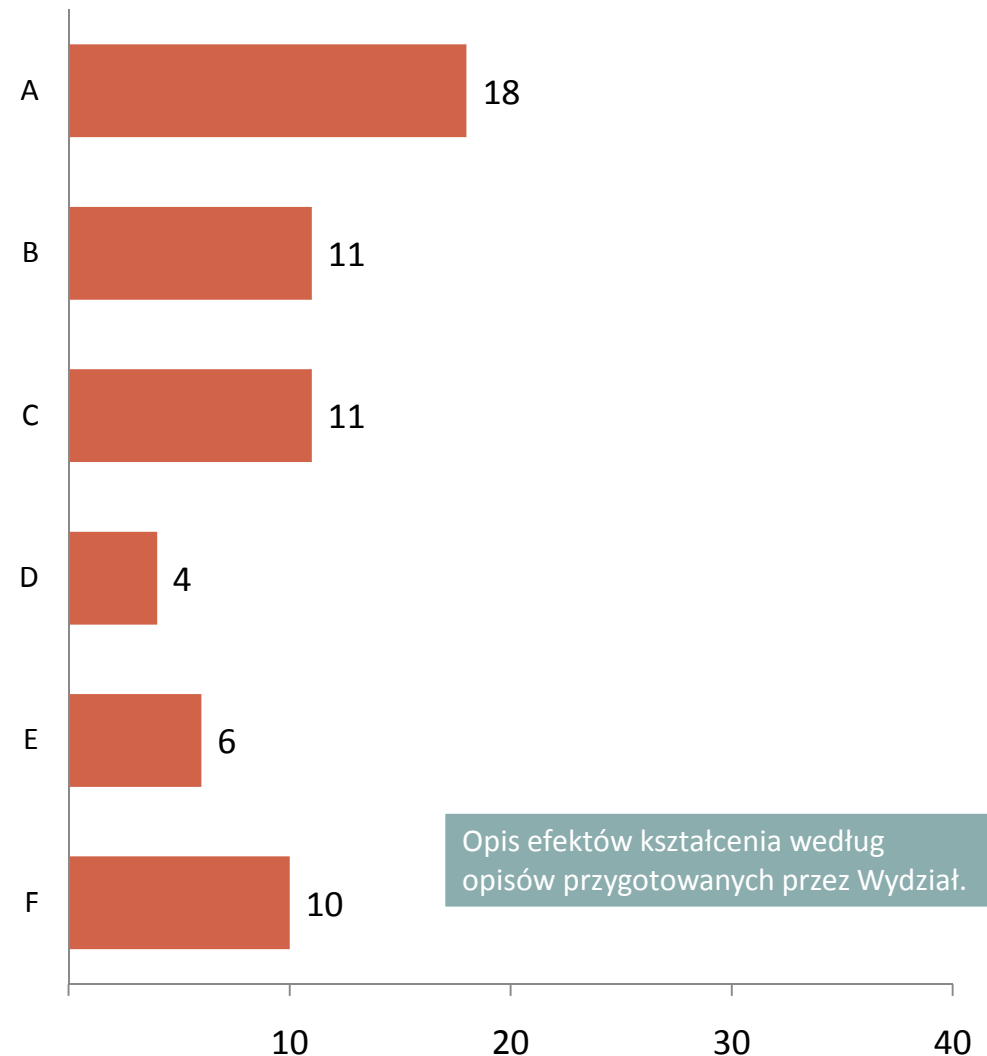
E – Umiejętność diagnozowania zjawisk niekorzystnych z wychowawczego punktu widzenia

F – Umiejętność projektowania podmiotowych działań edukacyjnych i arteterapeutycznych.

Interpretacja:

Jak w poprzednich slajdach

Min 0 - Max 40



Wydział: Pedagogiczno-Artystyczny w Kaliszu

Kierunek: Pedagogika

Specjalność: Edukacja Wczesnoszkolna z Językiem Angielskim st I

Liczba przedmiotów: 43

Efekty uczenia się:

A – Wiedza niezbędna do nauczania zintegrowanego w klasach 1-3 z uwzględnieniem nauki j. angielskiego w wieku wczesnoszkolnym

B – Stosowna wiedza językoznawcza i metodyczna ułatwiająca odpowiedni dobór, celów i metod nauczania

C – Umiejętności niezbędne do nauczania w klasach 1-3 z uwzględnieniem nauki j. angielskiego w wieku wczesnoszkolnym

D – Umiejętność biegłego posługiwania się j. angielskim w celu osiągnięcia różnorodnych celów komunikacyjnych

E – Umiejętność wykorzystywania szerokiej gamy struktur gramatycznych i leksyki

F – Umiejętność posługiwania się wymową przystępną i zrozumiałą dla odbiorcy

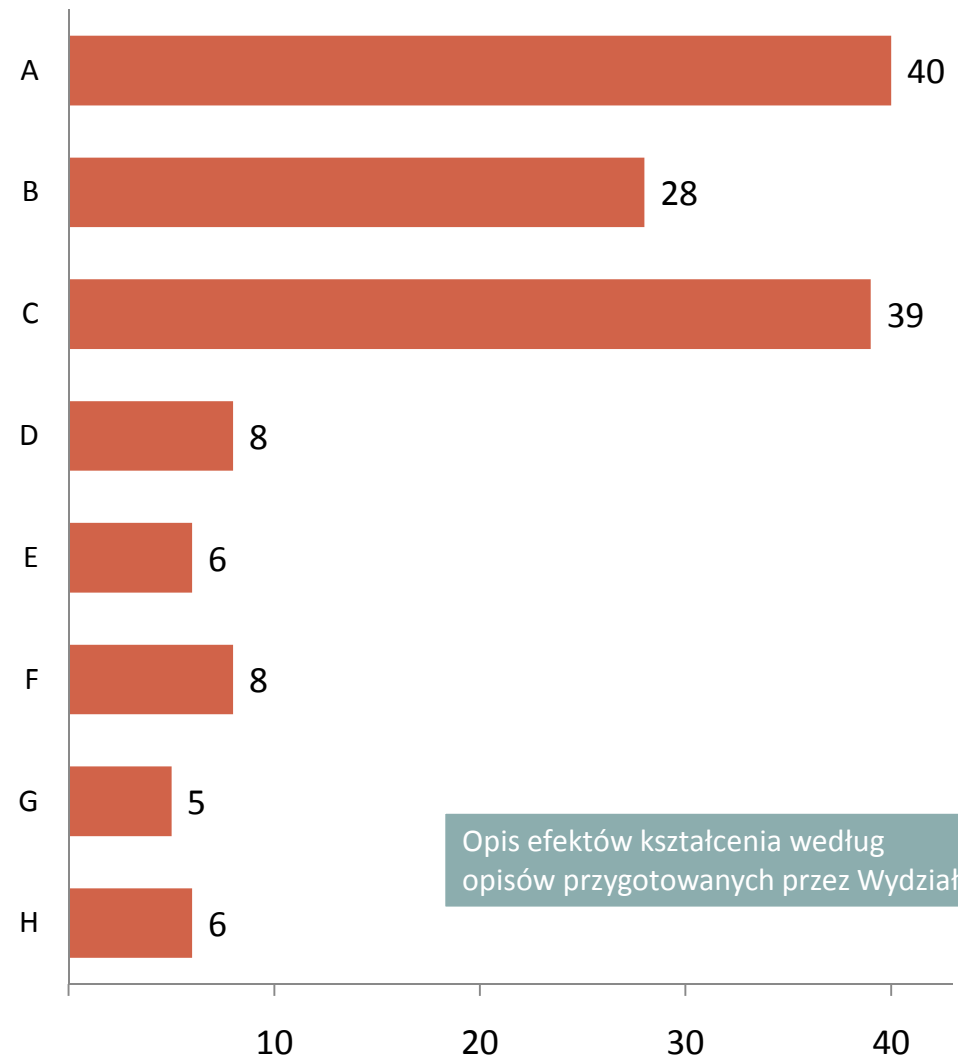
G – Umiejętność efektywnego nauczania j. angielskiego w młodszych klasach szkoły podstawowej

H – Umiejętność biegłego posługiwania się j. angielskim w sytuacjach życia codziennego

Interpretacja:

Im dłuższy słupek, tym częstsza realizacja określonego efektu uczenia się w ramach wykładanych przedmiotów

Min 0 - Max 43



Opis efektów kształcenia według opisów przygotowanych przez Wydział.

Wydział: Pedagogiczno-Artystyczny w Kaliszu

Kierunek: Pedagogika

Specjalizacja: Edukacja Wczesnoszkolna z Językiem Angielskim st I

Liczba przedmiotów: 50

Efekty uczenia się:

A – Podstawowa wiedza ogólnopedagogiczna, psychologiczna i socjologiczna

B – Wiedza niezbędna do zrozumienia społeczno – kulturowego kontekstu kształcenia, wychowania, pracy opiekuńczej oraz do kreowania własnego rozwoju zawodowego

C – Wzbogacenie oraz doskonalenie swojej wiedzy

D – Praktyczne umiejętności w zakresie oddziaływań pedagogicznych w relacji człowiek-człowiek, człowiek-grupa

E – Umiejętność posługiwania się warsztatem diagnostycznym

F – Umiejętność wzbogacania oraz doskonalenia swojej wiedzy i kompetencji w zakresie praktycznego działania pedagogicznego

G – Umiejętność tworzenia własnego warsztatu metodycznego

H – Zdobywanie rzetelnego przygotowania zawodowego

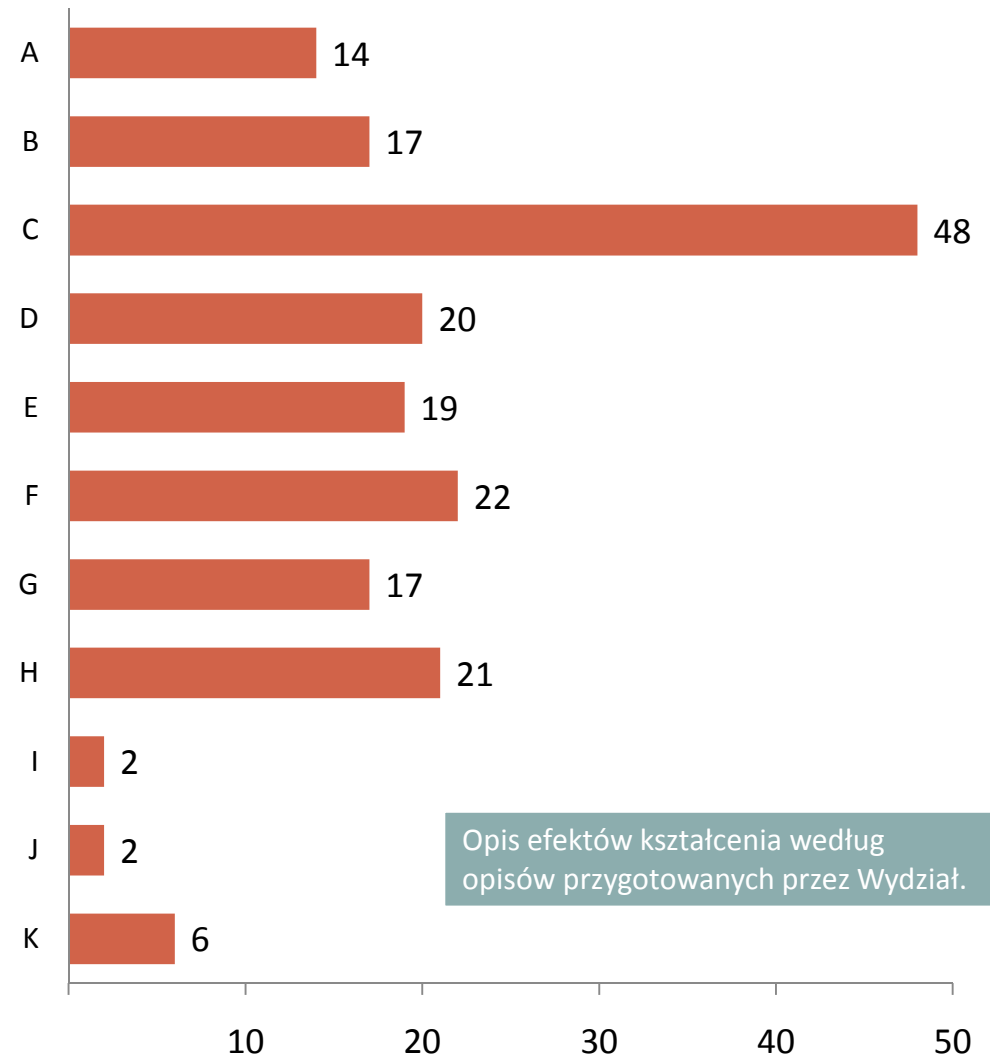
I – Rozwinięcie umiejętności refleksyjnego spojrzenia na własną rolę zawodową

J – Pogłębione rozumienie rzeczywistości w aspekcie pedagogicznym

K – Przygotowanie do nauczania języka angielskiego w placówkach przedszkolnych

Interpretacja: Jak w poprzednich slajdach

Min 0 - Max 50



Wydział: Pedagogiczno-Artystyczny w Kaliszu

Kierunek: Pedagogika

Specjalność: Edukacja Wczesnoszkolna z Językiem Angielskim st II

Liczba przedmiotów: 22

Efekty uczenia się:

A – Wiedza niezbędna do nauczania zintegrowanego w klasach 1-3 z uwzględnieniem nauki j. angielskiego w wieku wczesnoszkolnym

B – Stosowna wiedza językoznawcza i metodyczna ułatwiająca odpowiedni dobór, celów i metod nauczania

C – Znajomość elementów literatury i kultury krajów angielskiego obszaru językowego

D – Umiejętności niezbędne do nauczania w klasach 1-3 z uwzględnieniem nauki j. angielskiego w wieku wczesnoszkolnym

E – Umiejętność biegłego posługiwania się j. angielskim w celu osiągnięcia różnorodnych celów komunikacyjnych

F – Umiejętność wykorzystywania szerokiej gamy struktur gramatycznych i leksyki

G – Umiejętność posługiwania się wymową przystępną i zrozumiałą dla odbiorcy

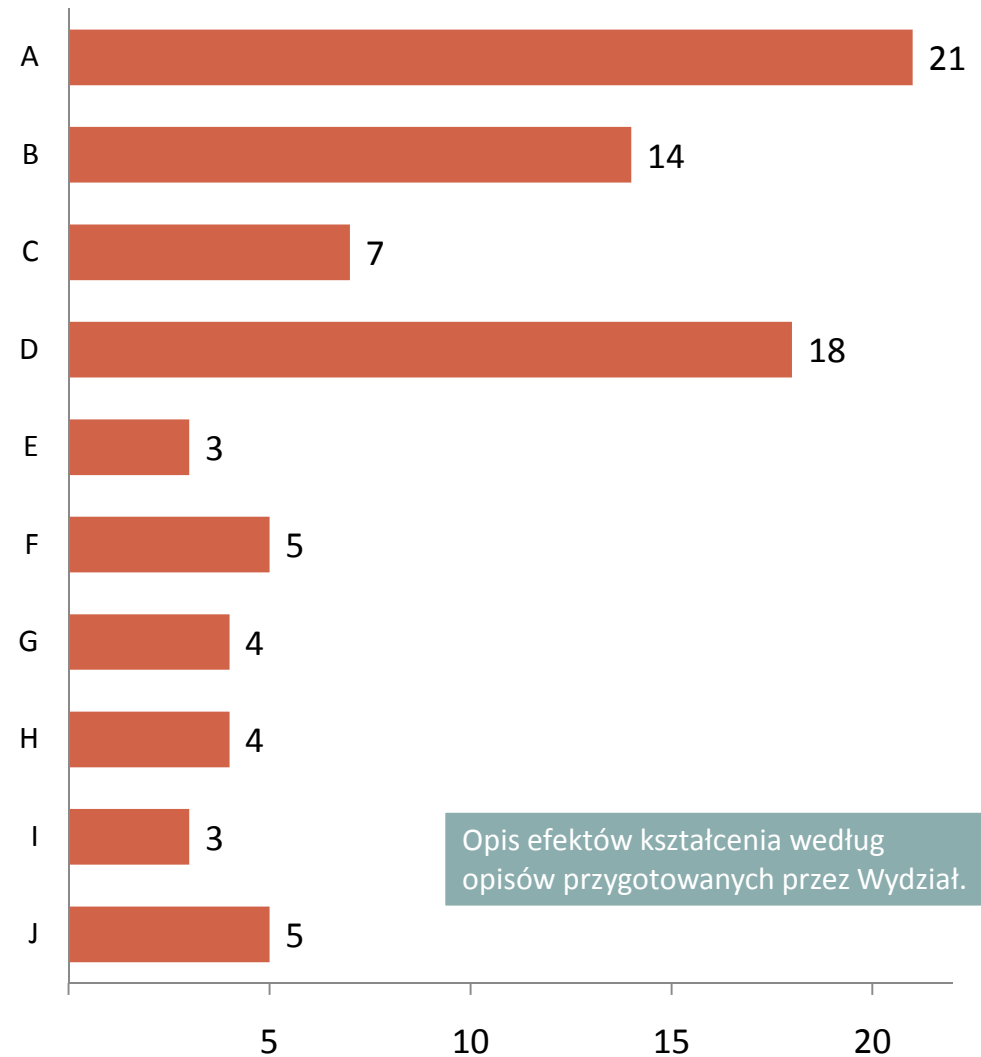
H – Umiejętność efektywnego nauczania j. angielskiego w młodszych klasach szkoły podstawowej

I – Umiejętność biegłego posługiwania się j. angielskim w sytuacjach życia codziennego

J – Umiejętność rozwijania podstaw kompetencji interkulturowych u małych dzieci

Interpretacja: jak w poprzednich slajdach

Min 0 - Max 22



Wydział: Pedagogiczno-Artystyczny w Kaliszu
Kierunek: Pedagogika
Specjalizacja: Opiekuńczo- wychowawcza st I

Liczba przedmiotów: 55

A – Podstawowa wiedza ogólnopedagogiczna, psychologiczna i socjologiczna

B – Wiedza niezbędna do zrozumienia społeczno – kulturowego kontekstu kształcenia, wychowania, pracy opiekuńczej oraz do kreowania własnego rozwoju zawodowego

C – Wzbogacenie oraz doskonalenie swojej wiedzy

D – Praktyczne umiejętności w zakresie oddziaływań pedagogicznych w relacji człowiek-człowiek, człowiek-grupa

E – Umiejętność posługiwania się warsztatem diagnostycznym

F – Umiejętność wzbogacania oraz doskonalenia swojej wiedzy i kompetencji w zakresie praktycznego działania pedagogicznego

G – Umiejętność tworzenia własnego warsztatu metodycznego

H – Zdobycie rzetelnego przygotowania zawodowego

I – Rozwinięcie umiejętności refleksyjnego spojrzenia na własną rolę zawodową

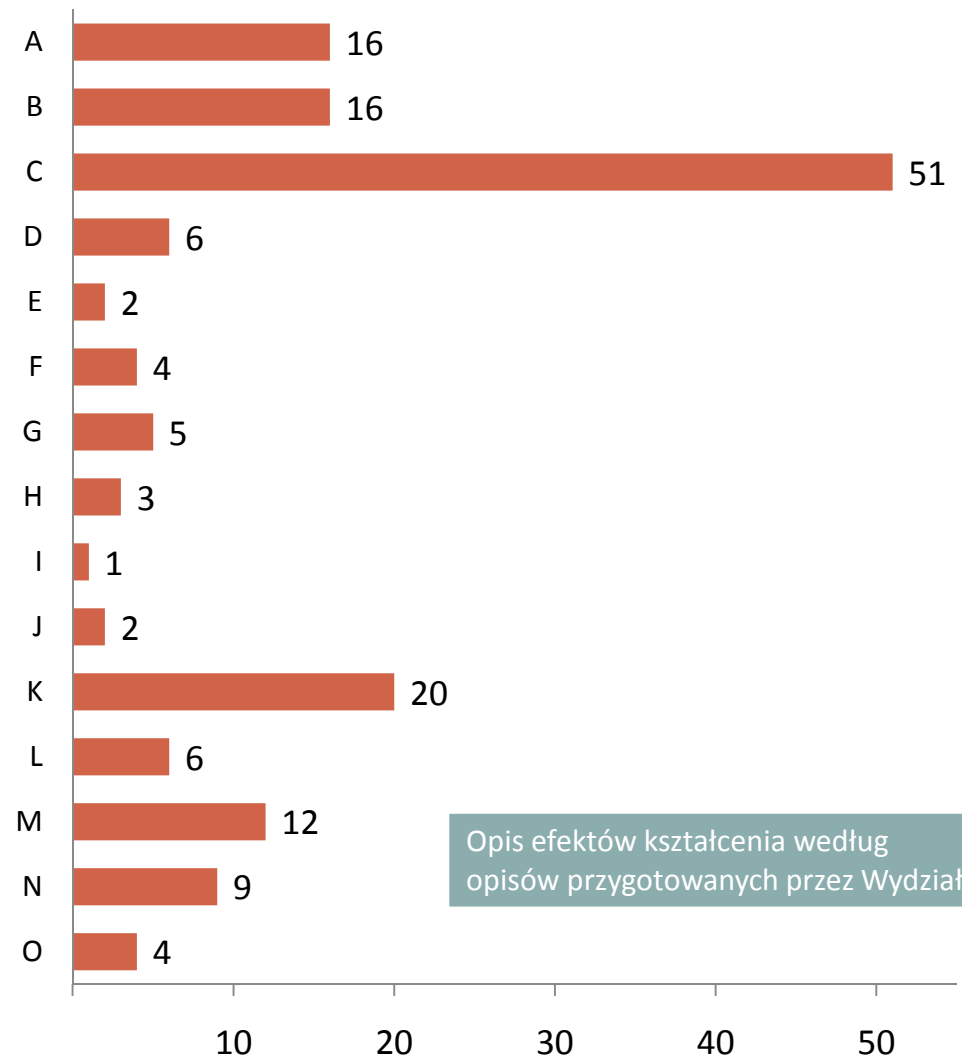
J – Pogłębione rozumienie rzeczywistości w aspekcie pedagogicznym

K – Przygotowanie do świadczenia usług o charakterze wychowawczym lub opiekuńczym

L- O – Przygotowania do pracy na określonych stanowiskach

Interpretacja: Jak w poprzednich slajdach

Min 0 - Max 55



Opis efektów kształcenia według opisów przygotowanych przez Wydział.

Wydział: Pedagogiczno-Artystyczny w Kaliszu
Kierunek: Pedagogika
Specjalizacja: Edukacja wczesnoszkolna z informatyką szkolną st I

Liczba przedmiotów: 57

Efekty uczenia się:

A – Podstawowa wiedza ogólnopedagogiczna, psychologiczna i socjologiczna

B – Wiedza niezbędna do zrozumienia społeczno – kulturowego kontekstu kształcenia, wychowania, pracy opiekuńczej oraz do kreowania własnego rozwoju zawodowego

C – Wzbogacenie oraz doskonalenie swojej wiedzy

D – Praktyczne umiejętności w zakresie oddziaływań pedagogicznych w relacji człowiek-człowiek, człowiek-grupa

E – Umiejętność posługiwania się warsztatem diagnostycznym

F – Umiejętność wzbogacania oraz doskonalenia swojej wiedzy i kompetencji w zakresie praktycznego działania pedagogicznego

G – Umiejętność tworzenia własnego warsztatu metodycznego

H – Zdobycie rzetelnego przygotowania zawodowego

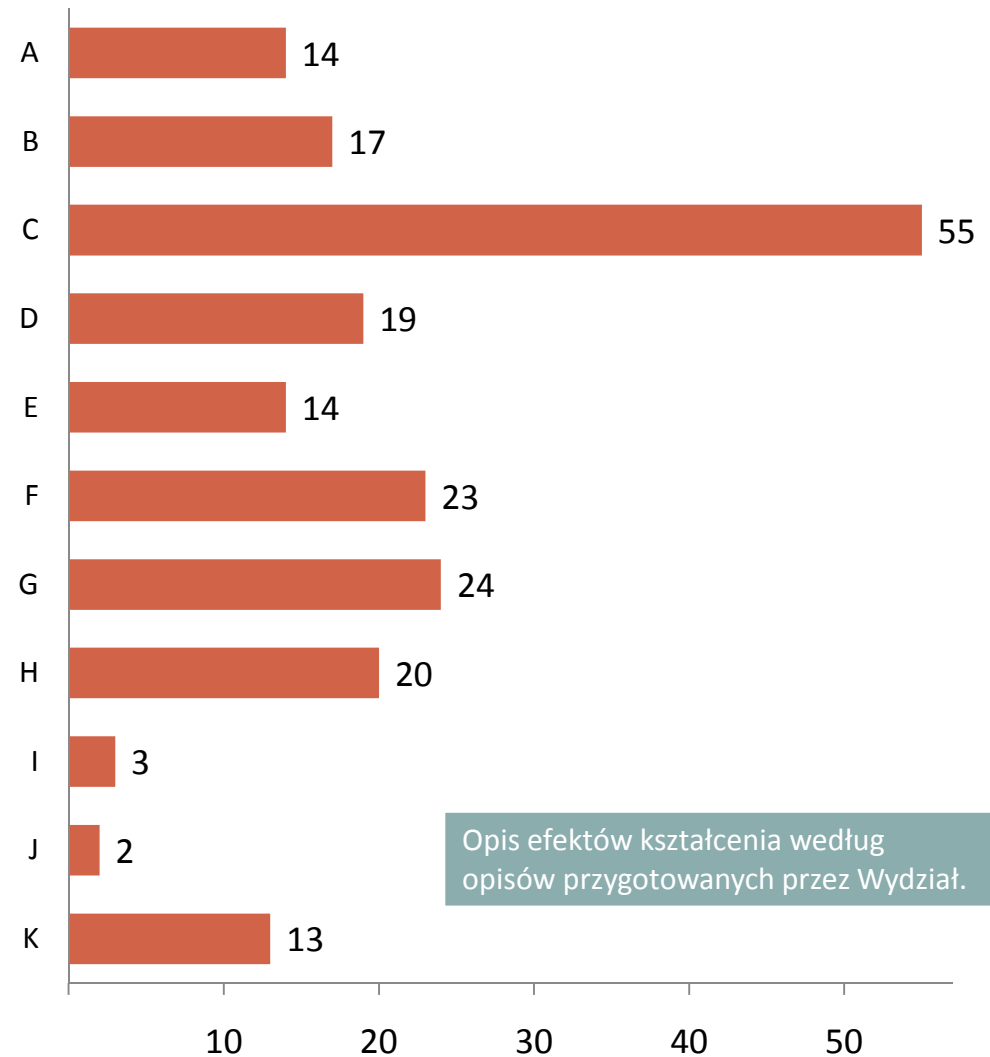
I – Rozwinięcie umiejętności refleksyjnego spojrzenia na własną rolę zawodową

J – Pogłębione rozumienie rzeczywistości w aspekcie pedagogicznym

K – Przygotowanie do nauczania informatyki w szkole podstawowej

Interpretacja: Jak w poprzednich slajdach

Min 0 - Max 57



Wydział: Pedagogiczno-Artystyczny w Kaliszu
Kierunek: Pedagogika

Specjalizacja: Edukacja przedszkolna st I

Liczba przedmiotów: 44

Efekty uczenia się:

A – Podstawowa wiedza ogólnopedagogiczna, psychologiczna i socjologiczna

B – Wiedza niezbędna do zrozumienia społeczno – kulturowego kontekstu kształcenia, wychowania, pracy opiekuńczej oraz do kreowania własnego rozwoju zawodowego

C – Wzbogacenie oraz doskonalenie swojej wiedzy

D – Praktyczne umiejętności w zakresie oddziaływań pedagogicznych w relacji człowiek-człowiek, człowiek-grupa

E – Umiejętność posługiwania się warsztatem diagnostycznym

F – Umiejętność wzbogacania oraz doskonalenia swojej wiedzy i kompetencji w zakresie praktycznego działania pedagogicznego

G – Umiejętność tworzenia własnego warsztatu metodycznego

H – Zdobywanie rzetelnego przygotowania zawodowego

I – Rozwinięcie umiejętności refleksyjnego spojrzenia na własną rolę zawodową

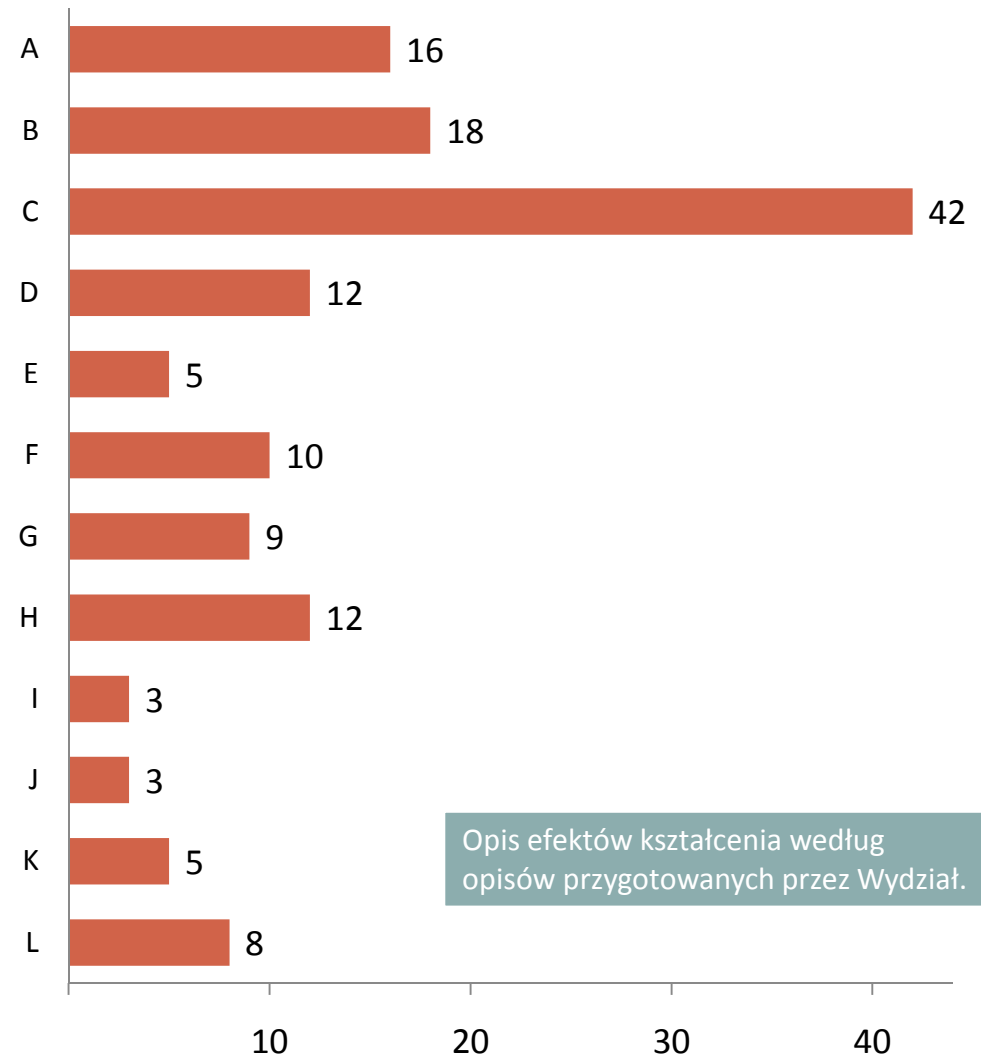
J – Pogłębione rozumienie rzeczywistości w aspekcie pedagogicznym

K – Przygotowanie do pracy w placówkach wychowania przedszkolnego

L – Przygotowanie do harmonijnego rozwoju dzieci w wieku przedszkolnym i wczesnoszkolnym ze szczególnym uwzględnieniem elementarnej nauki mówienia, czytania, pisania, sprawnego liczenia oraz edukacji artystycznej w początkowym stadium kształcenia zintegrowanego.

Interpretacja: Jak w poprzednich slajdach

Min 0 - Max 44



Opis efektów kształcenia według opisów przygotowanych przez Wydział.

Wydział: Pedagogiczno-Artystyczny w Kaliszu
Kierunek: Pedagogika
Specjalizacja: Komunikacja i poradnictwo społeczne st I

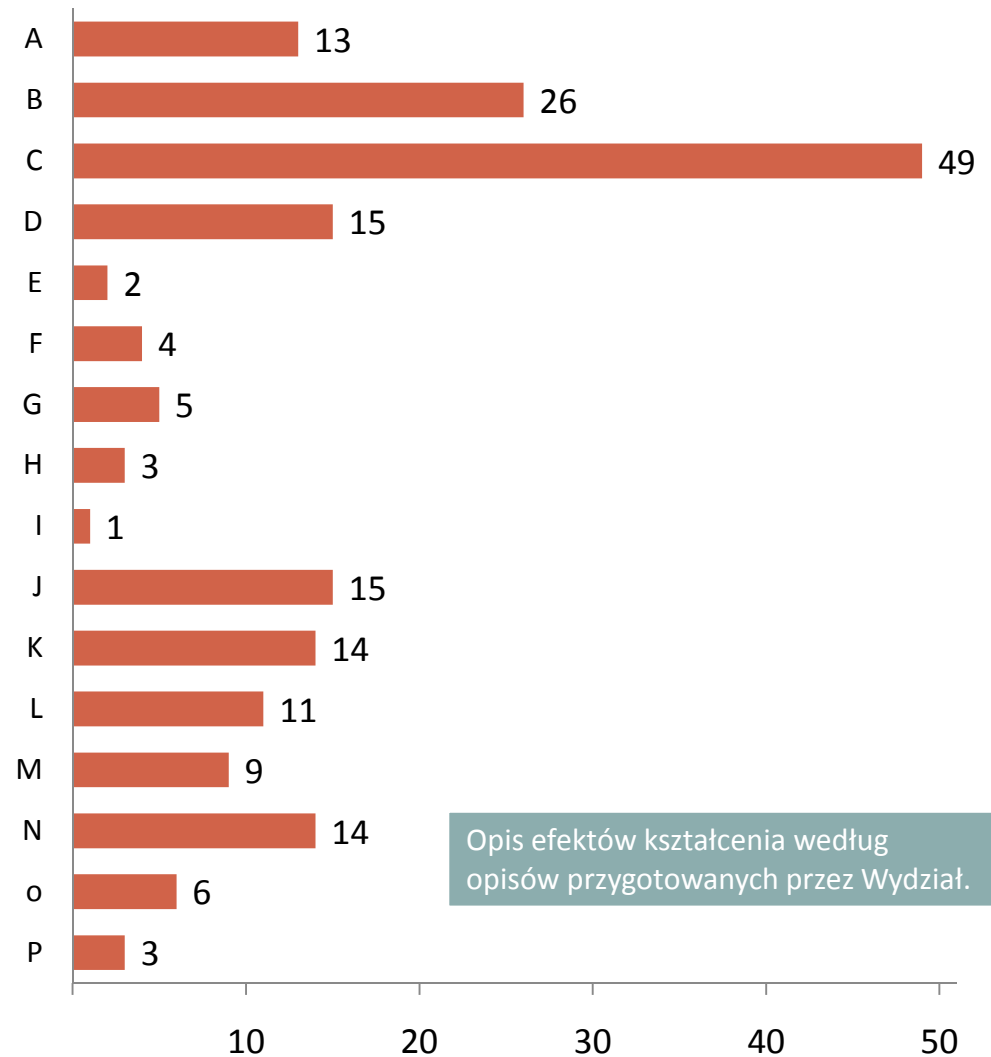
Liczba przedmiotów: 51

Efekty uczenia się:

- A – Podstawowa wiedza ogólnopedagogiczna, psychologiczna i socjologiczna
- B – Wiedza niezbędna do zrozumienia społeczno – kulturowego kontekstu kształcenia, wychowania, pracy opiekuńczej oraz do kreowania własnego rozwoju zawodowego
- C – Wzbogacenie oraz doskonalenie swojej wiedzy
- D – Praktyczne umiejętności w zakresie oddziaływań pedagogicznych w relacji człowiek-człowiek, człowiek-grupa
- E – Umiejętność posługiwania się warsztatem diagnostycznym
- F – Umiejętność wzbogacania oraz doskonalenia swojej wiedzy i kompetencji w zakresie praktycznego działania pedagogicznego
- G – Umiejętność tworzenia własnego warsztatu metodycznego
- Zdobycie rzetelnego przygotowania zawodowego
- H – Rozwinięcie umiejętności refleksyjnego spojrzenia na własną rolę zawodową
- I – Pogłębione rozumienie rzeczywistości w aspekcie pedagogicznym
- K – Kompetencje związane z poznawaniem i rozumieniem procesów społecznych
- L – Przygotowanie do udzielenia pomocy osobom i grupom znajdującym się w trudnej sytuacji
- M – Przygotowanie do wsparcia i poradnictwa społecznego zatrudnienia
- N – Przygotowanie do organizacji działań profilaktycznych
- O – Przygotowanie do realizacji różnych przedsięwzięć z zakresu aktywizacji społeczno-zawodowej
- P – Przygotowanie do organizacji różnych form dokształcania i doskonalenia zawodowego

Interpretacja: Jak w poprzednich slajdach

Min 0 - Max 51



Opis efektów kształcenia według opisów przygotowanych przez Wydział.

Wydział: Pedagogiczno-Artystyczny w Kaliszu
Kierunek: Informacja naukowa i bibliotekoznawstwo st I
Specjalizacja: Nauczycielska

Liczba przedmiotów: 34*

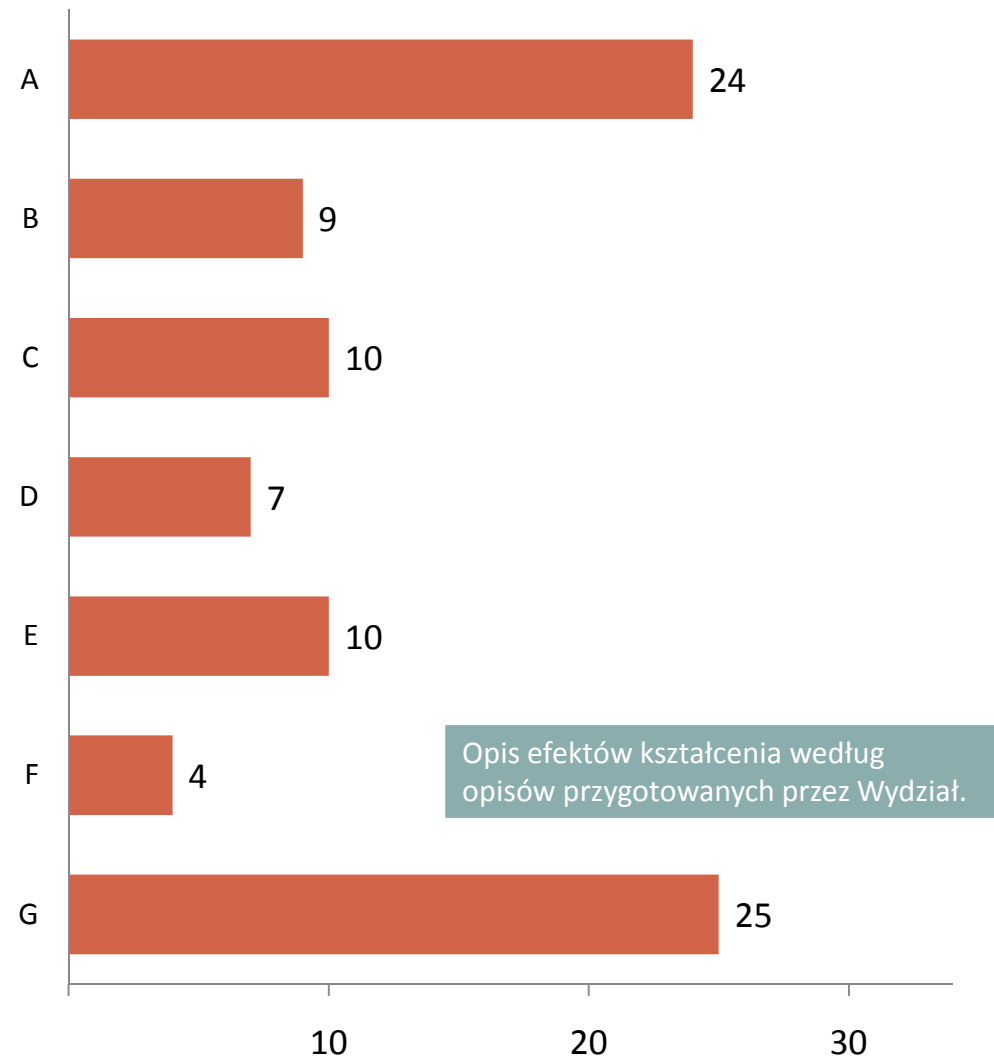
Efekty uczenia się:

- A – Wiedza z zakresu informacji naukowej i bibliotekoznawstwa oraz metod pracy z czytelnikiem, rozpoznawania potrzeb informacyjnych i metod pracy z użytkownikiem oraz znajomość metod badawczych pozwalających na rozwiązywanie problemów naukowych
- B – Przygotowanie w zakresie dydaktyki informacji naukowej i bibliotekoznawstwa
- C – Umiejętności rozwoju własnej kariery zawodowej związanej z planowaniem, organizacją, kierowaniem i zarządzaniem w instytucjach bibliotecznych oraz ośrodkach i oddziałach informacji; kierowania przedsięwzięciami w zakresie informacji elektronicznej; planowania i realizowania polityki informacyjnej w wymiarze dziedzinowym i terytorialnym;
- D – Umiejętność pracy zespołowej, ustawicznego kształcenia i doskonalenia zawodowego i osobowego.
- E – Umiejętności posługiwania się przepisami prawa bibliotecznego, informacyjnego, autorskiego, prawa Internetu oraz dotyczącego statusu pracownika informacji naukowej
- F – Umiejętności organizowania i prowadzenia działalności naukowo-badawczej w dziedzinie informacji naukowej i bibliotekoznawstwa oraz do pracy w szkolnictwie
- G – Nawyki ustawicznego kształcenia i rozwoju zawodowego

Interpretacja: Jak w poprzednich slajdach

Min 0 - Max 34

* W analizie nie ujęto przedmiotów fakultatywnych



Wydział: Pedagogiczno-Artystyczny w Kaliszu

Kierunek: Informacja naukowa i bibliotekoznawstwo st I

Specjalizacja: Edytorska i zarządzanie informacją biznesową

Liczba przedmiotów: 43*

Efekty uczenia się:

A – Wiedza z zakresu informacji naukowej i bibliotekoznawstwa oraz metod pracy z czytelnikiem, rozpoznawania potrzeb informacyjnych i metod pracy z użytkownikiem oraz znajomość metod badawczych pozwalających na rozwiązywanie problemów naukowych

B – Przygotowanie w zakresie dydaktyki informacji naukowej i bibliotekoznawstwa

C – Umiejętności rozwoju własnej kariery zawodowej związanej z planowaniem, organizacją, kierowaniem i zarządzaniem w instytucjach bibliotecznych oraz ośrodkach i oddziałach informacji; kierowania przedsięwzięciami w zakresie informacji elektronicznej; planowania i realizowania polityki informacyjnej w wymiarze dziedzinowym i terytorialnym;

D – Umiejętność pracy zespołowej, ustawicznego kształcenia i doskonalenia zawodowego i osobowego.

E – Umiejętności posługiwania się przepisami prawa bibliotecznego, informacyjnego, autorskiego, prawa Internetu oraz dotyczącego statusu pracownika informacji naukowej

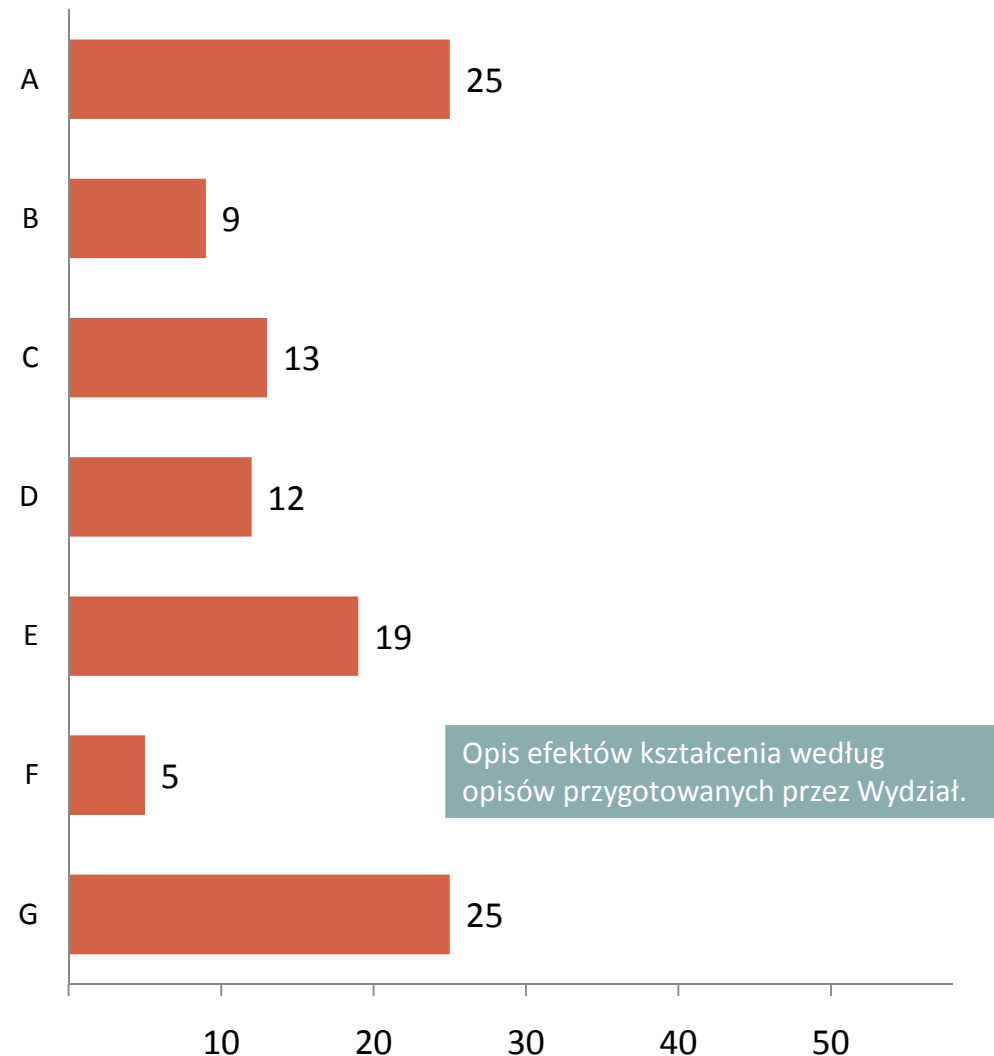
F – Umiejętności organizowania i prowadzenia działalności naukowo-badawczej w dziedzinie informacji naukowej i bibliotekoznawstwa oraz do pracy w szkolnictwie

G – Nawyki ustawicznego kształcenia i rozwoju zawodowego

Interpretacja: Jak w poprzednich slajdach

Min 0 - Max 43

* W analizie nie ujęto przedmiotów fakultatywnych



Wydział: Pedagogiczno-Artystyczny w Kaliszu

Kierunek: Malarstwo st I

Liczba przedmiotów: 16

Efekty uczenia się:

A – Wiedza z zakresu historii malarstwa (kierunki i style)

B – Wiedza o twórczości wybitnych artystów na tle epoki

C – Znajomość technik malarskich i rysunkowych

D – Znajomość technik pokrewnych

E – Umiejętność rozpoznawania epok i stylów w malarstwie

F – Umiejętność analizy dzieł i zjawisk w obszarze sztuki

G - Umiejętność posługiwania się technikami tradycyjnymi i uzupełniającymi

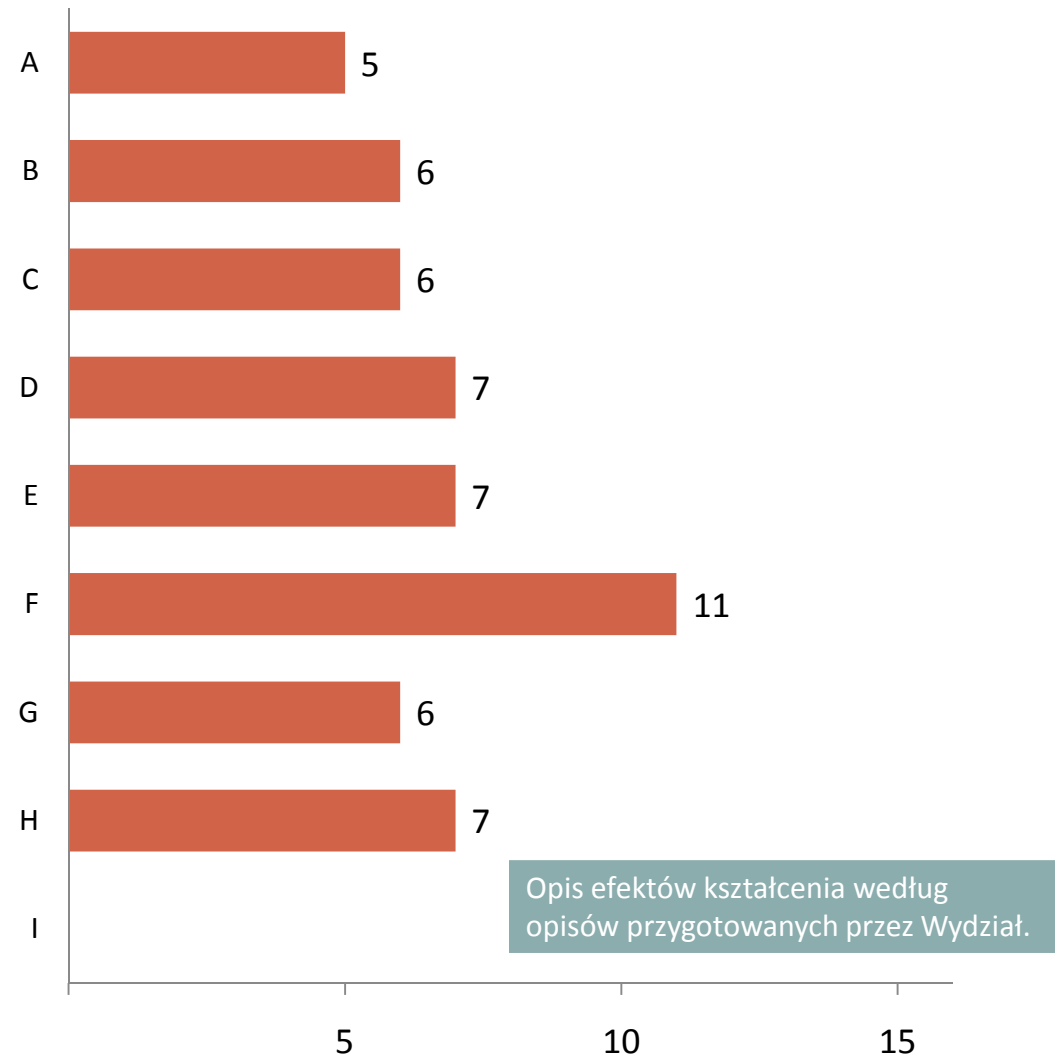
H – Umiejętność stosowania technologii informacyjnej

I – Wiedza z zakresu ochrony własności intelektualnej

Interpretacja: jak w poprzednich slajdach

Efekt I nie jest realizowany

Min 0 - Max 16



Wydział: Pedagogiczno-Artystyczny w Kaliszu

Kierunek: Ochrona dóbr kultury st I

Liczba przedmiotów: 28

Efekty uczenia się:

A – Wiedza z zakresu historii sztuki, historii kultury, historii cywilizacji, antropologii kultury, filozofii kultury, zabytkoznawstwa oraz konserwatorstwa i muzealnictwa.

B – Wiedza o zabytkach sztuki i kultury, ze szczególnym uwzględnieniem ich substancji, struktury technicznej i artystycznego ukształtowania, a także późniejszych transformacji

C – Wiedza w zakresie komunikacji społecznej oraz podstaw prawnych ochrony dóbr kultury.

D – Znajomość podstawowych trendów rozwoju cywilizacji i kultury, w tym sztuki, oraz metodologii badań w tym zakresie.

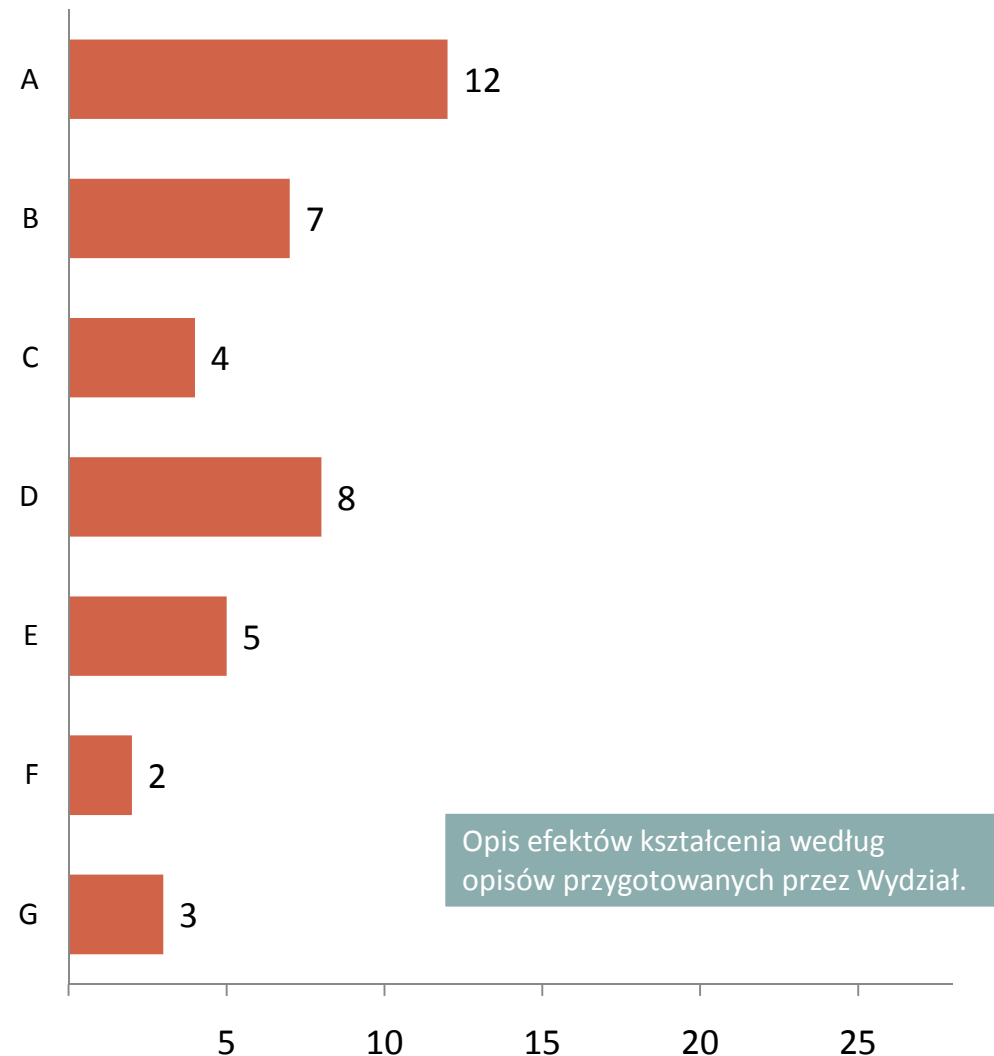
E – Umiejętności w zakresie dokumentacji dziedzictwa kulturowego oraz zasad jego ochrony i kształtowania zewnętrznego wizerunku.

F – Umiejętność kreowania polityki ochrony dziedzictwa kulturowego w samorządach różnego szczebla.

G – Umiejętność gromadzenia literatury i źródeł do badań naukowych oraz prawidłowego stawiania i rozwiązywania problemów badawczych

Interpretacja: Jak w poprzednich slajdach

Min 0 - Max 28



Wydział: Pedagogiczno-Artystyczny w Kaliszu
Kierunek: Ochrona dóbr kultury st II

Liczba przedmiotów: 9

Efekty uczenia się:

A – Wiedza z zakresu historii sztuki współczesnej i dziejów rzemiosła artystycznego.

B – Wiedza na temat głównych trendów, obowiązujących w metodologii historii sztuki

C – Wiedza na temat procesów kształtowania się idei artystycznych oraz ich związków ze światopoglądem społeczeństw, w obrębie których funkcjonują.

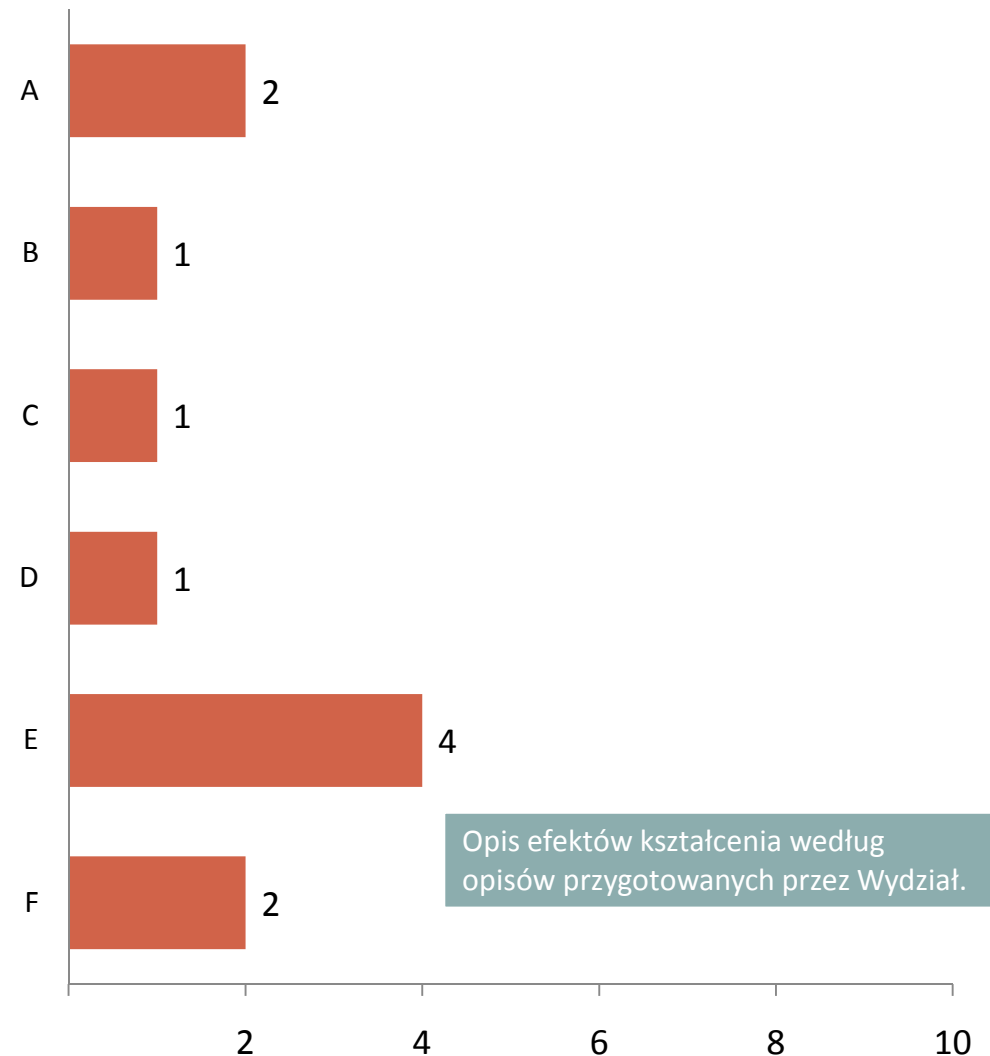
D – Wiedza na temat dziedzictwa kulturowego w regionie (historia i sztuka regionalna)

E – Wiedza na temat podstawowych strategii ochrony dziedzictwa kulturowego.

F – Umiejętność pozyskiwania regionalnych, narodowych i europejskich funduszy na ochronę zabytków.

Interpretacja: Jak w poprzednich slajdach

Min 0 - Max 9



I. PROGRAMY NAUCZANIA

3. Procedury ewaluacyjne



33

	Czy są opisane procedury ewaluacyjne (formy oceniania – formujące i końcowe) dla całego programu nauczania?	
	N*	Tak
Wydział Pedagogiczno-Artystyczny w Kaliszu	17	0**

*Studia I, II stopnia

**Zespół oceniający nie bardzo rozumie, co rozumieć pod pojęciem „procedury ewaluacyjne dla całego programu”. Odpowiedź zaznaczyliśmy, zakładając, że chodzi o opisanie tych procedur w sylwetce absolwenta (np. że studia kończą się napisaniem pracy dyplomowej licencjackiej i obroną, na której sprawdza się zdobytą wiedzę i umiejętności).

I. PROGRAMY NAUCZANIA

4. Przedmioty w językach obcych



34

	Liczba aktualnych kierunków w ramach Wydziału	Czy są przedmioty prowadzone w języku angielskim lub innym obcym (nie dotyczy Neofilologii)**?	Jeśli tak, to jaki procent w stosunku do całkowitej liczby godzin zajęć na poszczególnych stopniach kształcenia.		
			N*	Tak	% I stopień
Wydział Pedagogiczno-Artystyczny w Kaliszu	17	0	-	-	-

*Studia I, II stopnia

**Istniała oferta AMU-PIE, jednak z powodu braku chętnych, nie była realizowana

I. PROGRAMY NAUCZANIA

5. Związek tematyki prac licencjackich ze specjalnością studiów



35

	Liczba aktualnych kierunków w ramach Wydziału	Czy tematyka prac licencjackich jest związana ze specjalnością studiów?		Jeśli nie, to w jakim procencie w stosunku do wszystkich prac?		
		Tak	Nie	N wszystkich prac	N prac niezwiązanych	% prac niezwiązanych
Wydział Pedagogiczno-Artystyczny w Kaliszu	8	3	4	139	37	27%

*Studia I stopnia. Liczba N nie obejmuje kierunków: Informacja naukowa i bibliotekoznawstwo, Pedagogika oraz Malarstwo – w roku 2009/2010 nie było jeszcze prac licencjackich

I. PROGRAMY NAUCZANIA

5. Związek tematyki prac magisterskich ze specjalnością studiów



36

	Liczba aktualnych kierunków w ramach Wydziału	Czy tematyka prac magisterskich jest związana ze specjalnością studiów?		Jeśli nie, to w jakim procencie w stosunku do wszystkich prac.		
		Tak	Nie	N wszystkich prac	N prac niezwiązanych	% prac niezwiązanych
Wydział Pedagogiczno-Artystyczny w Kaliszu	7	2	5	134	15	11%

*Studia II stopnia

I. PROGRAMY NAUCZANIA

6. Rady programowe/komisje dydaktyczne



37

Edukacja Artystyczna w Zakresie Sztuk Plastycznych i Malarstwo

		Wydział		Kierunek		Specjalność	
		TAK	ZADANIA*	TAK	ZADANIA	TAK	ZADANIA
Stałe zespoły	Rada programowa			X	1,2		
	Komisja dydaktyczna			X	2,3,4		
	Inne...?			X	5,6		
Zespoły powoływane w zależności od zadań (np. opracowanie programu)	Rada programowa		10				
	Komisja dydaktyczna	X	9				
	Inne...?			X	7,8		

*1 – opis efektów uczenia się dla całego programu

2 - opis efektów uczenia się dla wszystkich przedmiotów

3 – przypisywanie punktów ECTS

4 – plany roczne, przydział godzin dydaktycznych

5 – Zespół ds. wystaw studenckich,

galerii, plenerów, kontaktów z zagranicą

6 – Zespół ds. „Uniwersyteckiej Galerii Sztuki”

7- Zespół ds. spraw konkursów studenckich „Ars Universitatis”

8 – Zespół ds. promocji

9 – Komisja ds. jakości kształcenia

10 - Ds. doktoratów

Poza specjalnie powołanymi zespołami do konkretnych zadań na kierunku Edukacja Artystyczna w Zakresie Sztuk Plastycznych stałe Rady Programowe ani Komisje Dydaktyczne nie istnieją

I. PROGRAMY NAUCZANIA

7. Studia międzynarodowe



38

	Liczba aktualnych kierunków w ramach Wydziału	Czy na wydziale prowadzone są studia międzynarodowe?	Jeśli tak, to jakie i na którym stopniu?		
			I stopień	II stopień	III stopień
Wydział Pedagogiczno-Artystyczny w Kaliszu	17	Nie	-	-	Nie dotyczy

*Studia I, II stopnia

II. METODY KSZTAŁCENIA I OCENIANIA

1. Dobór metod kształcenia do założonych efektów uczenia się dla całego programu



39

	Czy metody kształcenia są dobrane odpowiednio do założonych i opisanych efektów uczenia się dla całego programu nauczania?		Metody i formy kształcenia - przykłady
	N*	Tak	
Wydział Pedagogiczno-Artystyczny w Kaliszu	17	17	Ćwiczenia w pracowniach artystycznych, warsztaty plenerowe, zajęcia w galeriach sztuki i muzeach, wykłady, zajęcia w bibliotece wydziałowej, wykład tradycyjny, pokaz, projekt multimedialny, wykład z elementami dyskusji

*Studia I, II stopnia

II. METODY KSZTAŁCENIA I OCENIANIA

2. Dobór metod kształcenia i metod oceny do założonych efektów uczenia się dla wybranych przedmiotów



40

	KIERUNEK/SPECJALNOŚĆ	Liczba przedmiotów	Czy metody kształcenia są dobrane odpowiednio do założonych i opisanych efektów uczenia się dla określonego przedmiotu?		Czy metody oceny są dobrane odpowiednio do założonych i opisanych efektów uczenia się dla określonego przedmiotu?	
			N (metody kształcenia)	Tak	N (metody oceny)	Tak
Wydział Pedagogiczno-Artystyczny w Kaliszu	Edukacja artystyczna w zakresie sztuki muzycznej (I i II st.)	10	24	24	34	34
	Edukacja Artystyczna w zakresie sztuk plastycznych (I i II st.)	10	34*	34	33	33
	Pedagogika (I st.)	5	14	14	13	9
	Pedagogika-Edukacja biblioteczna (I i II st.)	10	18	18	20	20
	Pedagogika –Edukacja społeczna w zakresie samorządności lokalnej (I i II st.)	10	23	23	22	22
	Pedagogika –Edukacja wczesnoszkolna z arteterapią (I i II st.)	10	21	21	22	22
	Pedagogika - specjalność Edukacja wczesnoszkolna z językiem angielskim (I i II st.)	10	14	14	23	16
	Informacja naukowa i bibliotekoznawstwo (I st.)	5	7	7	7	5
	Ochrona dóbr kultury (I i II st.)	10	13	13	14	14
	Malarstwo (I st.)	5	10	10	13	13

* Bardzo szczegółowo rozpisane metody – np. Ćwiczenia pracowniane, plenerowe, zajęcia w galeriach sztuki, muzeach, instruktaż, korekty każdego etapu ćwiczenia, konsultacje podczas zajęć

II. METODY KSZTAŁCENIA I OCENIANIA

3. Zestawienie średnich ocen ze studiów I stopnia dla kierunku/specjalności (z wyłączeniem oceny z pracy dyplomowej i egzaminu licencjackiego)



41

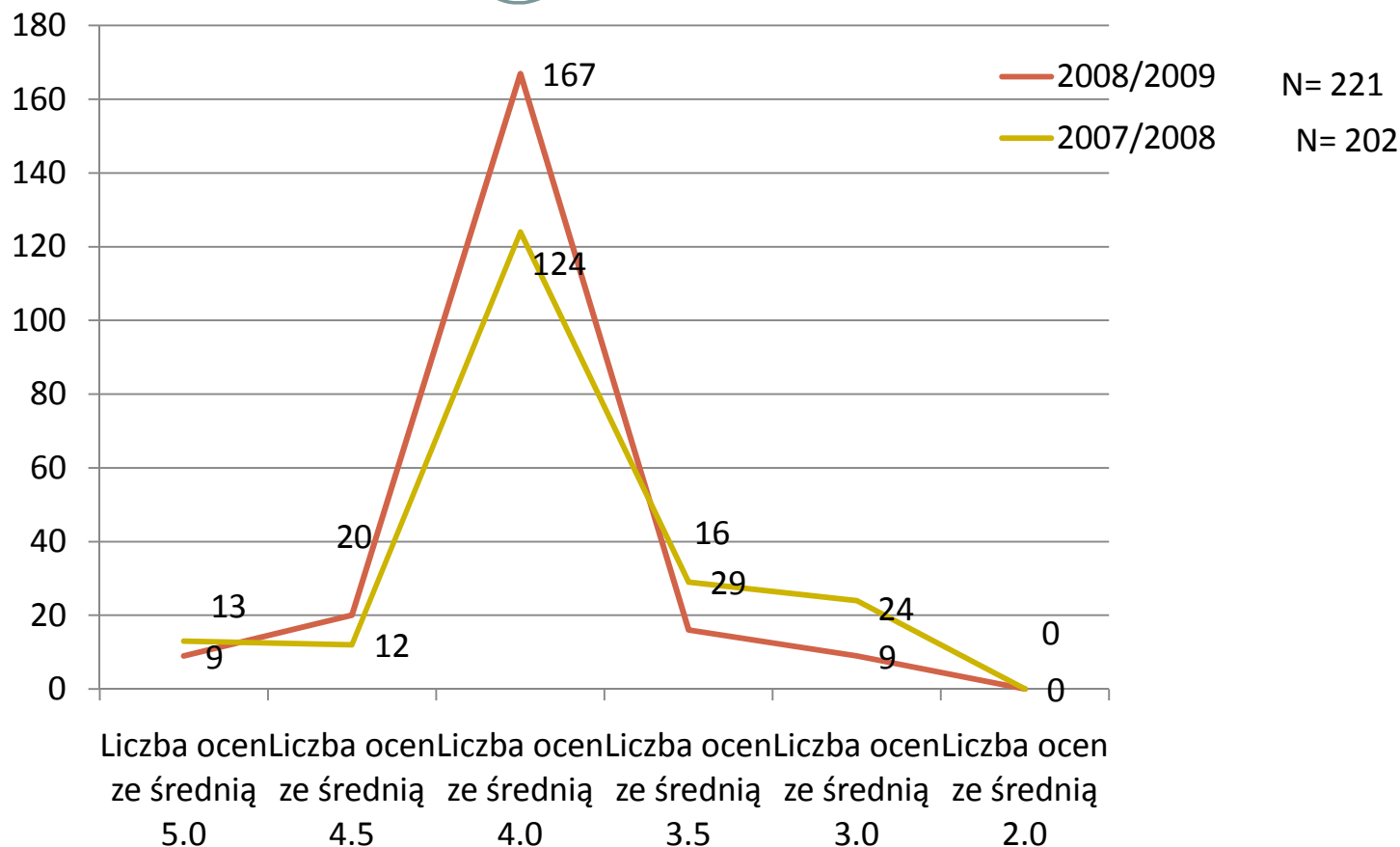
WPA

Dane: N - suma ocen dla następujących kierunków, według informacji zawartych w arkuszu wydziałowym:

- ✓ Edukacja artystyczna w zakresie sztuk plastycznych
- ✓ Edukacja artystyczna w zakresie sztuki muzycznej
- ✓ Ochrona Dóbr Kultury
- ✓ Pedagogika, Edukacja biblioteczna
- ✓ Pedagogika, Edukacja społeczna w zakresie samorządności lokalnej
- ✓ Pedagogika, Edukacja wczesnoszkolna z arteterapią
- ✓ Pedagogika, Edukacja wczesnoszkolna z językiem angielskim

Zestawienie średnich ocen ze studiów dla kierunków i specjalności przygotowano według następujących kryteriów:

- 3,0-3,45 ocena dst
- 3,46-3,65 ocena dst+
- 3,66-4,45 ocena db
- 4,46-4,65 ocena db+
- 4,66-5,0 ocena bdb



II. METODY KSZTAŁCENIA I OCENIANIA

3. Zestawienie średnich ocen ze studiów II stopnia dla kierunku/specjalności (z wyłączeniem oceny z egzaminu magisterskiego)



42

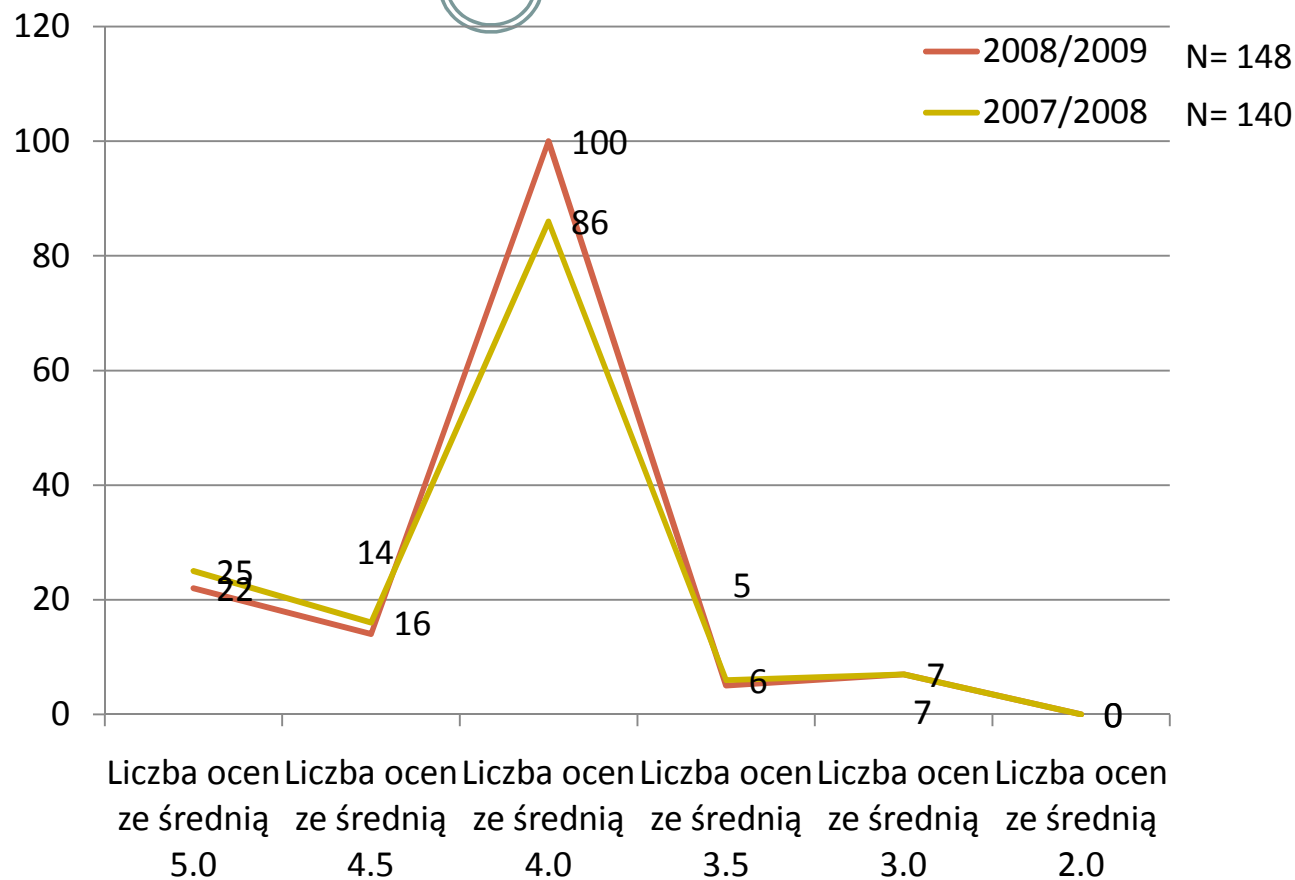
WPA

Dane: N - suma ocen dla następujących kierunków, według informacji zawartych w arkuszu wydziałowym:

- ✓ Edukacja artystyczna w zakresie sztuk plastycznych,
- ✓ Edukacja artystyczna w zakresie sztuki muzycznej,
- ✓ Ochrona Dóbr Kultury,
- ✓ Pedagogika, Edukacja biblioteczna
- ✓ Pedagogika, Edukacja społeczna w zakresie samorządności lokalnej
- ✓ Pedagogika, Edukacja wczesnoszkolna z arteterapią
- ✓ Pedagogika, Edukacja wczesnoszkolna z językiem angielskim

Zestawienie średnich ocen ze studiów dla kierunków i specjalności przygotowano według następujących kryteriów:

- 3,0-3,45 ocena dst
- 3,46-3,65 ocena dst+
- 3,66-4,45 ocena db
- 4,46-4,65 ocena db+
- 4,66-5,0 ocena bdb



II. METODY KSZTAŁCENIA I OCENIANIA

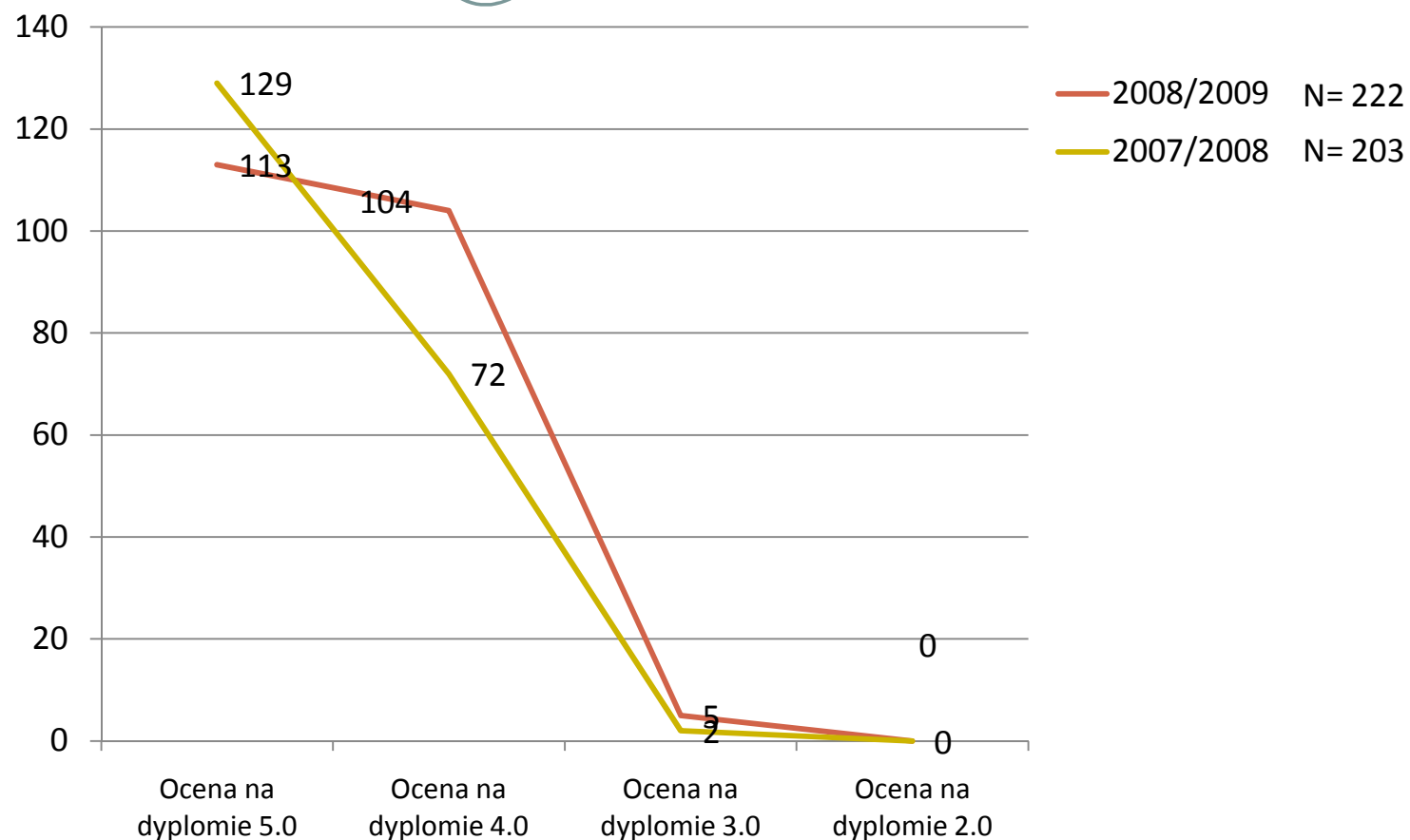
4. Zestawienie ocen z prac dyplomowych – licencjackich dla kierunku/specjalności

43

WPA

Dane: N - suma ocen dla następujących kierunków, według informacji zawartych w arkuszu wydziałowym:

- ✓ Edukacja artystyczna w zakresie sztuk plastycznych,
- ✓ Edukacja artystyczna w zakresie sztuki muzycznej,
- ✓ Informacja Naukowa i Bibliotekoznawstwo,
- ✓ Malarstwo,
- ✓ Ochrona Dóbr Kultury, Pedagogika, Pedagogika,
- ✓ Edukacja biblioteczna Pedagogika, Edukacja społeczna w zakresie samorządności lokalnej
- ✓ Pedagogika, Edukacja wczesnoszkolna z arteterapią
- ✓ Pedagogika, Edukacja wczesnoszkolna z językiem angielskim



II. METODY KSZTAŁCENIA I OCENIANIA

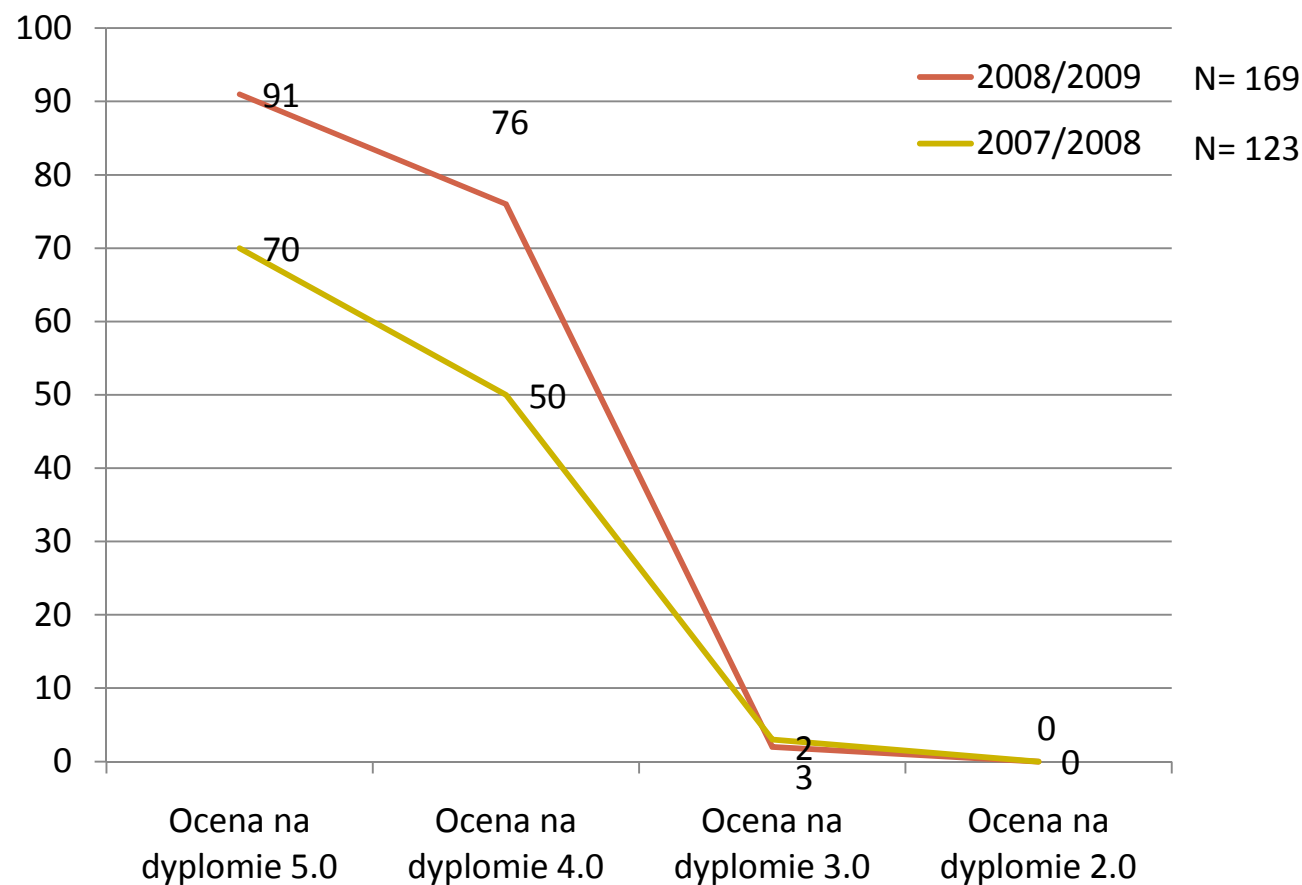
4. Zestawienie ocen z prac magisterskich dla kierunku/specjalności

44

WPA

Dane: N - suma ocen dla następujących kierunków, według informacji zawartych w arkuszu wydziałowym:

- ✓ Edukacja artystyczna w zakresie sztuk plastycznych,
- ✓ Edukacja artystyczna w zakresie sztuki muzycznej,
- ✓ Ochrona Dóbr Kultury,
- ✓ Pedagogika, Edukacja biblioteczna
- Pedagogika, Edukacja społeczna w zakresie samorządności lokalnej
- ✓ Pedagogika, Edukacja wczesnoszkolna z arteterapią
- ✓ Pedagogika, Edukacja wczesnoszkolna z językiem angielskim



II. METODY KSZTAŁCENIA I OCENIANIA

5. Formy i sposoby prowadzenia e-learningu na wydziale/kierunku



45

	Czy istnieją formy e-learningu na wydziale/kierunku?		Jeśli tak, to jak są prowadzone?
	N*	Tak	
Wydział Pedagogiczno-Artystyczny w Kaliszu	17	3**	Nie istnieją oficjalne formy e-learningu, ale niektórzy wykładowcy prowadzą blended-learning, przesyłając część materiałów dydaktycznych przez Internet, prowadząc konsultacje, zamieszczając materiały dydaktyczne w sieci, podając zainteresowanym studentom oceny, wskazując przydatną literaturę, poprawiając fragmenty prac dyplomowych, korekty prac artystycznych.

*Studia I, II stopnia

** Brak danych dla jednego kierunku

II. METODY KSZTAŁCENIA I OCENIANIA

6. Formy LLL prowadzone na poszczególnych wydziałach



46

	Studia podyplomowe	Wykłady otwarte	Konferencje naukowe	Konferencje popularnonaukowe	Projekty edukacyjne	Warsztaty	Wyjazdy	Konkursy	Inne
Wydział Pedagogiczno-Artystyczny w Kaliszu	<input checked="" type="checkbox"/>	<input checked="" type="checkbox"/>	<input checked="" type="checkbox"/>	<input checked="" type="checkbox"/>	<input checked="" type="checkbox"/>	<input checked="" type="checkbox"/>	<input checked="" type="checkbox"/>	<input checked="" type="checkbox"/>	<input checked="" type="checkbox"/>

II. METODY KSZTAŁCENIA I OCENIANIA

6. Formy LLL

WYDZIAŁ PEDAGOGICZNO-ARTYSTYCZNY W KALISZU - PRZYKŁADY



47

NAZWA	CELE	ODBIORCY	PROMOCJA
Projekty edukacyjne dla uczniów	Przybliżenie uczniom specyfiki wydziału, zaprezentowanie oferty uczelnianej absolwentom szkół średnich, przybliżenie artystycznych form działalności, popularyzacja nowoczesnych metod kształcenia	Uczniowie szkół średnich, gimnazjalnych i podstawowych	Zaproszenia dla poszczególnych szkół do uczestnictwa w imprezach uniwersyteckich, ogłoszenia radiowe i prasowe, mailing, otwarte konkursy
Projekty edukacyjne dla przedszkolaków i dzieci z klas I-III	Rozwijanie wrażliwości muzycznej, plastycznej i obiektywizacja wiedzy na poziomie przedszkolnym i wczesnoszkolnym. Nabycie przez studentów umiejętności pracy z dziećmi z wykorzystaniem różnych technik (tradycyjnych i medialnych). Socjalizacja dzieci z upośledzeniem lekkim	Placówki opiekuńczo-wychowawcze, przedszkola, szkoły, dzieci objęte opieką PCK i świetlic socjoterapeutycznych	Konkursy plastyczne i muzyczne, organizacja imprez okolicznościowych z wykorzystaniem różnych technik arteterapii
Warsztaty arteterapeutyczne	Nabycie umiejętności stosowania metod arteterapeutycznych w praktyce	Studenci, czynni nauczyciele i wychowawcy, wolontariusze	Plakat, informacje medialne, bezpośrednie oferty kierowane do zainteresowanych
Koncerty/wyjazdy	Nabycie umiejętności muzycznych występów artystycznych przez studentów, zapoznanie publiczności z muzyką klasyczną i trendami w muzyce współczesnej, umiejętność współpracy w grupie (chór, dyrygowanie), umiejętność animacji imprez muzycznych, oprawa muzyczna ważnych oficjalnych imprez w mieście i regionie	Studenci, publiczność	Afisze, plakaty, oferta współuczestnictwa dla studentów innych kierunków w organizacji i uczestnictwie w imprezach muzycznych
Wykłady otwarte	Prezentacja badań naukowych samodzielnych pracowników nauki	Wykłady otwarte skierowane są do całej społeczności akademickiej, studentów oraz wszystkich chętnych spoza uczelni	Plakaty, mailing, zaproszenia do instytucji, informacja na stronie wydziałowej

II. METODY KSZTAŁCENIA I OCENIANIA

7. Prowadzenie zajęć/hospitacje/zajęcia praktyczne – doktoranci – **NIE DOTYCZY**



48

	Prowadzenie zajęć	Prowadzenie zajęć – liczba godzin	Zajęcia w innej formie	Rodzaj zajęć	Hospitacje zajęć dydaktycznych	Liczba godzin hospitacji
Wydział Pedagogiczno-Artystyczny w Kaliszu	-	-	-	-	-	-

II. 8. Uczestnictwo w badaniach naukowych - studenci pierwszego i drugiego stopnia oraz studenci jednolitych studiów magisterskich



49

	Jednolite magisterskie	I stopień	II stopień
Wydział Pedagogiczno-Artystyczny w Kaliszu*		<input type="checkbox"/> Koło Naukowe Ochrony Dóbr Kultury <input type="checkbox"/> Koło naukowe „Książka i grafika” <input type="checkbox"/> Koło naukowe młodych arteterapeutów <input type="checkbox"/> Koło Młodych Pedagogów	<input type="checkbox"/> Studenckie Koło Umiejętności Społecznych

* Działalność kół naukowych zespół oceniający nie mógł uwzględnić przy konkretnych kierunkach, gdyż zrzeszają one studentów z różnych specjalności zainteresowanych uczestnictwem

III. ORGANIZACJA STUDIÓW

1.1. / 4. Przegląd funkcjonowania Elastycznego Systemu Studiów (ESS) I stopnia



50

	1.1. Jaka część przedmiotów jest wybierana (tzw. przedmioty fakultatywne)?				4. Czy plan studiów umożliwia dokonywanie swobodnego wyboru przedmiotów fakultatywnych przy studiowaniu na jednym kierunku i jednej specjalności!
	Liczba ECTS przez cały okres studiów wynikająca z planu studiów	Liczba ECTS z przedmiotów fakultatywnych do wyboru przez studenta	% ECTS z przedmiotów do wyboru przez studenta	Liczba ECTS z przedmiotów fakultatywnych - całkowita oferta na kierunku	TAK/NIE
Edukacja artystyczna w zakresie sztuk plastycznych*	180	0	0%	0	Nie*
Edukacja artystyczna w zakresie sztuki muzycznej**	180	0	0%	0	Nie
Informacja Naukowa i Bibliotekoznawstwo	180	6	3%	22	Tak
Malarstwo	210	0	0%	0	Nie
Ochrona Dóbr Kultury	227	72	31%	72	Tak
Pedagogika	180	4	2%	11	Tak
Pedagogika, Edukacja biblioteczna	240	3	1%	12	Tak
Pedagogika, Edukacja społeczna w zakresie samorządności lokalnej	180	3	1,5%	12	Tak
Pedagogika, Edukacja wczesnoszkolna z arteterapią	180	3	1,5%	12	Tak
Pedagogika, Edukacja wczesnoszkolna z językiem angielskim	180	3	1,5%	12	Tak

*Studenci nie mają przedmiotów fakultatywnych, ale chętni mogą robić dodatkowo specjalizację nauczycielską. Osoby decydujące się na specjalizację nauczycielską na studiach I stopnia mogą zdobyć 200 punktów ECTS. Studenci mają też do wyboru pracownię artystyczną, na której realizują 300 godz. zdobywając 16 pkt ECTS

**Całkowita liczba punktów ECTS możliwych do zdobycia dotyczy realizacji kierunku bez specjalizacji. Dodatkowo osoby realizujące specjalizację mogą zdobyć:

Muzyka kościelna: 82 punkty ECTS

Muzyka estradowa-wokalistyka: 42 punkty ECTS

III. ORGANIZACJA STUDIÓW

1.1./ 4. Przegląd funkcjonowania Elastycznego Systemu Studiów (ESS) II stopnia



51

	1.1. Jaka część przedmiotów jest wybierana (tzw. przedmioty fakultatywne)?				4. Czy plan studiów umożliwia dokonywanie swobodnego wyboru przedmiotów fakultatywnych przy studiowaniu na jednym kierunku i jednej specjalności!
	Liczba ECTS przez cały okres studiów wynikająca z planu studiów	Liczba ECTS z przedmiotów fakultatywnych do wyboru przez studenta	% ECTS z przedmiotów do wyboru przez studenta	Liczba ECTS z przedmiotów fakultatywnych - całkowita oferta na kierunku	TAK/NIE
Edukacja artystyczna w zakresie sztuk plastycznych*	120	0	0%	0	Nie
Edukacja artystyczna w zakresie sztuki muzycznej	120	0	0%	0	Nie
Ochrona Dóbr Kultury	128	57	45%	57	Tak
Pedagogika, Edukacja biblioteczna	120	0	0%	0	Nie
Pedagogika, Edukacja społeczna w zakresie samorządności lokalnej	120	0	0%	0	Nie
Pedagogika, Edukacja wczesnoszkolna z arteterapią	120	0	0%	0	Nie
Pedagogika, Edukacja wczesnoszkolna z językiem angielskim	120	0	0%	0	Nie

*Studenci nie mają przedmiotów fakultatywnych, ale chętni mogą robić dodatkowo specjalizację nauczycielską. Osoby decydujące się na specjalizację nauczycielską na studiach I stopnia mogą zdobyć 200 punktów ECTS

III. ORGANIZACJA STUDIÓW

1.2 Przegląd funkcjonowania Elastycznego Systemu Studiów (ESS)



52

1.2. Jakie są kryteria wejściowe na drugi i trzeci stopień studiów?

Wydział Pedagogiczno-
Artystyczny w Kaliszu

- Pod uwagę bierze się ocenę na dyplomie ukończenia studiów pierwszego stopnia oraz średnią ocen uzyskanych w trakcie studiów.
- W przypadku kierunku Edukacja artystyczna w zakresie sztuki muzycznej dodatkowo sprawdzian praktyczny z przygotowania w zakresie przedmiotów artystycznych

III. ORGANIZACJA STUDIÓW

1.3 Mobilność studentów – liczba wyjeżdżających i przyjeżdżających (bez podziału na stopnie)

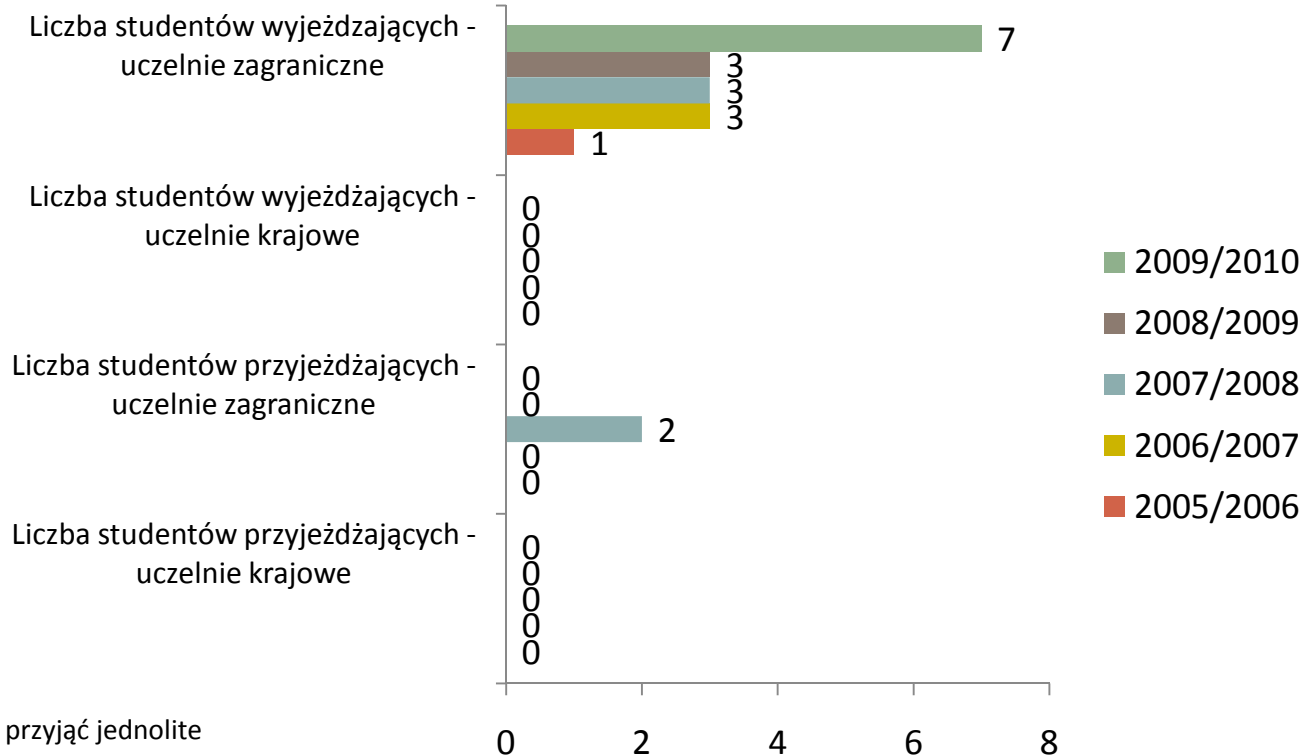


WPA

Dane dotyczą kierunków:

- ✓ Edukacja artystyczna w zakresie sztuk plastycznych,
- ✓ Edukacja artystyczna w zakresie sztuki muzycznej,
- ✓ Malarstwo, Ochrona Dóbr Kultury,
- ✓ Pedagogika,
- ✓ Pedagogika,
- ✓ Edukacja biblioteczna
- ✓ Pedagogika, Edukacja społeczna w zakresie samorządności lokalnej
- Pedagogika,
- ✓ Edukacja wczesnoszkolna z arteterapią
- Pedagogika,
- ✓ Edukacja wczesnoszkolna z językiem angielskim

Suma liczby studentów z wymienionych kierunków	N*
2005/2006	256
2006/2007	318
2007/2008	354
2008/2009	365
2009/2010	Brak danych



*By przyjąć jednolite kryterium na wszystkich kierunkach podano liczbę absolwentów (N) z danego rocznika. Danych za rok 2009/2010 jeszcze nie ma.

Dane: suma liczby studentów wyjeżdżających/ przyjeżdżających z wymienionych kierunków, wg informacji zawartych w wypełnionym arkuszu wydziałowym. Arkusz dotyczył roku 2009/2010 i uwzględniał tylko kierunki uwzględnione w slajdzie 4. Nie uwzględniono więc wyjeżdżających z kierunku EWiS oraz Filologii polskiej

Arkusz nie uwzględnia w omawianym punkcie podziału na wyjeżdżających na studia i na praktykę. Dlatego zespół oceniający podawał łączną liczbę wszystkich wyjeżdżających z danego kierunku.

III. ORGANIZACJA STUDIÓW

1.4 Formy uznawania kwalifikacji



54

	Czy istnieją formy uznawania kwalifikacji zdobytych poza formalnym systemem kształcenia?		Jeżeli tak, to jakie?
	N*	Tak	
Wydział Pedagogiczno-Artystyczny w Kaliszu	17	5	<input type="checkbox"/> Dyplom szkoły muzycznej II stopnia zwalnia niektórych studentów z realizacji przedmiotów muzycznych. <input type="checkbox"/> Studenci kierunków pedagogicznych są zwalniani z obowiązkowych praktyk pedagogicznych na poczet pracy, jeżeli pracują w placówkach oświatowych. Każde podanie o zwolnienie z praktyk rozpatrywane jest indywidualnie przez Panią Dziekan. <input type="checkbox"/> Zwolnienie studentów z lektoratu na podstawie certyfikatu jest indywidualną sprawą wykładającego.

*Studia I, II stopnia

III. ORGANIZACJA STUDIÓW

1.5 Zaliczenia okresu studiowania poza uczelnią macierzystą



55

	N*	2007 -2010 Otrzymane zaliczenia uczelnia krajowa		2006/2007 Otrzymanie zaliczenia uczelnia zagraniczna		2007/2008 Otrzymanie zaliczenia uczelnia zagraniczna		2008/2009 Otrzymanie zaliczenia uczelnia zagraniczna		2009/2010 Otrzymanie zaliczenia uczelnia zagraniczna	
		TAK	NIE	TAK**	NIE	TAK	NIE	TAK	NIE	TAK***	NIE
Wydział Pedagogiczno -Artystyczny w Kaliszu	17	-	-	4	-	3	-	3	-	8	-

*Studia I, II stopnia

** W tym jedna osoba ze specjalności Edukacja wczesnoszkolna i sztuka (EWiS) nie uwzględnionej w arkuszu (Specjalność w roku badania 2009/2010 na WPA już nie istnieje)

***W tym jedna osoba z filologii polskiej

III. ORGANIZACJA STUDIÓW

2.1-4 Przegląd funkcjonowania Systemu Akumulacji i Transferu Punktów (ECTS)



56

	2.1. Ile programów nauczania obsługuje 1 koordynator ECTS? (dane na rok 2009/2010)	2.2. Kto przyporządkowuje punkty ECTS na kierunkach / specjalnościach?	2.3. Jakie są zasady przyporządkowania punktów ECTS?	2.4. Czy prowadzone są ankiety wśród studentów nt. relacji między liczbą punktów ECTS a obciążeniem pracą?
Wydział Pedagogiczno-Artystyczny w Kaliszu	Wszystkie	Kierownik zakładu w porozumieniu z koordynatorem ECTS	<input type="checkbox"/> Punkty powinny sumować się do 30 za semestr. Pod uwagę bierze się ilość godzin wynikającą z siatki oraz nakład pracy studenta. Osoby robiące dodatkowo specjalizację nauczycielską mogą zdobyć więcej punktów ECTS. <input type="checkbox"/> Ważność wynikająca ze standardów. <input type="checkbox"/> Większą ilość punktów dostają przedmioty z większą ilością godzin, które kończą się egzaminem.	Nie

III. ORGANIZACJA STUDIÓW

3. Przekraczanie minimum godzinowego określonego w standardach kształcenia – I stopień



57

	O ile godzin program danego kierunku przekracza minimum godzinowe określone w standardach kształcenia?		
	Realna liczba h w programie	MIN ze standardów – Liczba h	Przekroczenie –Liczba h
Edukacja artystyczna w zakresie sztuk plastycznych*	2250	2200	50
Edukacja artystyczna w zakresie sztuki muzycznej**	2205	1800	405
Informacja Naukowa i Bibliotekoznawstwo	2190	1900	290
Malarstwo ***	2850	3000	***
Ochrona Dóbr Kultury	2190	2000	190
Pedagogika****	1800	1800	0
Pedagogika, Edukacja biblioteczna	2145	1800	345
Pedagogika, Edukacja społeczna w zakresie samorządności lokalnej	1860	1800	60
Pedagogika, Edukacja wczesnoszkolna z arteterapią	2190	1800	390
Pedagogika, Edukacja wczesnoszkolna z językiem angielskim	2445	1800	645

*Przy wyborze specjalizacji nauczycielskiej na licencjacie liczba godzin przekracza minimum zawarte w standardach o 425 godzin (19,3%)

**Liczba godzin w programie dotyczy realizacji kierunku bez specjalizacji. Dodatkowo osoby realizujące specjalizację robią dodatkowo:

Muzyka kościelna 450 godzin

Muzyka estradowa-wokalistyka: 330 godzin

*** Liczba godzin na kierunku jest o 150 godzin niższa niż minimum określone w standardach.

**** Liczba godzin przekraczająca minimum wyznaczone w standardach zależy od specjalizacji:

- Edukacja wczesnoszkolna z arteterapią, przekroczone o 375 godz. (20,8%)
- Edukacja wczesnoszkolna z językiem angielskim o 525 godzin (29%)
- Edukacja wczesnoszkolna z informatyką szkolną o 375 (20,8%)
- Edukacja przedszkolna o 0 godzin
- Komunikacja i poradnictwo społeczne o 15 godzin
- Pedagogika opiekuńczo-wychowawcza 0 godzin

III. ORGANIZACJA STUDIÓW

3. Przekraczanie minimum godzinowego określonego w standardach kształcenia – II stopień



58

	O ile godzin program danego kierunku przekracza minimum godzinowe określone w standardach kształcenia?		
	Realna liczba h w programie	MIN ze standardów – Liczba h	Przekroczenie –Liczba h
Edukacja artystyczna w zakresie sztuk plastycznych*	1200	1000	200
Edukacja artystyczna w zakresie sztuki muzycznej	1050	800	250
Ochrona Dóbr Kultury	900	900	0
Pedagogika, Edukacja biblioteczna	1125	800	325
Pedagogika, Edukacja społeczna w zakresie samorządności lokalnej	1125	800	325
Pedagogika, Edukacja wczesnoszkolna z arteterapią	1170	800	370
Pedagogika, Edukacja wczesnoszkolna z językiem angielskim	1155	800	355

*Przy realizacji specjalizacji nauczycielskiej liczba godzin przekracza minimum zawarte w standardach o 350 godzin (35%)

IV. SYSTEM INFORMACYJNY

1. Stopień wdrożenia systemu USOS



59

	Wprowadzenie wykładowców do systemu*	Wprowadzenie programów nauczania i punktów ECTS**	Wprowadzenie sylabusów przedmiotowych	Zdefiniowanie form zajęć	Umożliwienie rejestracji on-line***	Możliwość drukowania suplementów
Wydział Pedagogiczno-Artystyczny w Kaliszu	Tak	Tak	-	-	Tak	-

*Wprowadzenie wykładowców do systemu – nazwiska i stopnie naukowe wykładowców były wprowadzane na potrzeby kart egzaminacyjnych 2009/2010

**programy nauczania i punkty ECTS były wprowadzane na potrzeby kart egz. 2009/2010 (dotyczy planów obowiązujących w r. akad. 2009/2010)

***Umożliwienie rejestracji on-line – Kandydaci rejestrują się na stronie : rejestracja.amu.edu.pl

IV. SYSTEM INFORMACYJNY

1-2. Stopień wdrożenia systemu USOSweb



60

	Aktywne konta wykładowców	Wypełnianie protokołów on-line	Możliwość rejestracji na przedmioty on-line	Możliwość sprawdzenie ocen on-line	Liczba studentów na koordynatora USOS
Wydział Pedagogiczno-Artystyczny w Kaliszu	-	-	-	-	Wszyscy studenci

IV. SYSTEM INFORMACYJNY

3. Dostępność sylabusów (wszystkie stopnie)



61

	Liczba aktualnych kierunków w ramach wydziału	Dostępność sylabusów ogółem		Sylabusy w formie papierowej w dziekanacie		Sylabusy dostępne w systemie USOSweb, Internecie	
		TAK	NIE	TAK	NIE	TAK	NIE
Wydział Pedagogiczno-Artystyczny w Kaliszu	17	-	17	-	-	-	-

*Studia I, II stopnia

V. KADRA NAUCZAJĄCA

1. Kadra nauczająca I stopień



62

	Czy wykłady w roku akademickim 2009/2010 prowadzone były przez pracowników niesamodzielných?		Liczba godzin wykładowych w obrębie kierunków/ specjalności/ specjalizacji	Liczba godzin wykładowych prowadzonych przez niesamodzielných pracowników w obrębie kierunków/ specjalności/ specjalizacji	% wykładów prowadzonych przez pracowników niesamodzielných
	Nie	Tak			
Edukacja artystyczna w zakresie sztuk plastycznych +		Tak	330	300	90,9%
Specjalizacja nauczycielska			105	105	100%
Edukacja artystyczna w zakresie sztuki muzycznej			285	255	89,4%
Specjalizacja :Muzyka kościelna		Tak	150	150	100%
Specjalizacja: Muzyka estradowa-wokalistyka			0	0	0%
Informacja Naukowa i Bibliotekoznawstwo		Tak	60	30	50%
Malarstwo		Tak	285	255	89,4%
Ochrona Dóbr Kultury		Tak	1320	1295	98%

V. KADRA NAUCZAJĄCA

1. Kadra nauczająca I stopień cd.



63

	Czy wykłady w roku akademickim 2009/2010 prowadzone były przez pracowników niesamodzielných?		Liczba godzin wykładowych w obrębie kierunków/ specjalności/ specjalizacji	Liczba godzin wykładowych prowadzonych przez niesamodzielných pracowników w obrębie kierunków/ specjalności/ specjalizacji	% wykładów prowadzonych przez pracowników niesamodzielných
	Nie	Tak			
Pedagogika I rok			270	120	44,4%
Specjalizacja: Pedagogika Edukacja przedszkolna			150	105	70%
Specjalizacja: Pedagogika Edukacja wczesnoszkolna z arteterapią			135	45	33,3%
Specjalizacja: Pedagogika Edukacja wczesnoszkolna z informatyką szkolną		Tak	195	150	76,9%
Specjalizacja: Pedagogika Edukacja wczesnoszkolna z językiem angielskim			105	60	57,1%
Specjalizacja: Pedagogika Komunikacja i poradnictwo społeczne			270	195	72,2%
Specjalizacja: Pedagogika opiekuńczo-wychowawcza			180	120	66,6%
Pedagogika, Edukacja biblioteczna		Tak	165	75	45,4%
Pedagogika, Edukacja społeczna w zakresie samorządności lokalnej		Tak	300	240	80%
Pedagogika, Edukacja wczesnoszkolna z arteterapią		Tak	165	90	54,5%
Pedagogika, Edukacja wczesnoszkolna z językiem angielskim		Tak	165	120	72,7%

V. KADRA NAUCZAJĄCA

1. Kadra nauczająca II stopień



64

	Czy wykłady w roku akademickim 2009/2010 prowadzone były przez pracowników niesamodzielnych?		Liczba godzin wykładowych w obrębie kierunków/ specjalności/ specjalizacji	Liczba godzin wykładowych prowadzonych przez niesamodzielną pracowników w obrębie kierunków/ specjalności/ specjalizacji	% wykładów prowadzonych przez pracowników niesamodzielną
	Nie	Tak			
Edukacja artystyczna w zakresie sztuk plastycznych		Tak	105	105	100%
+ Specjalizacja nauczycielska			60	60	100%
Edukacja artystyczna w zakresie sztuki muzycznej		Tak	180	150	83,3%
Specjalizacja :Muzyka kościelna			0	0	0%
Specjalizacja: Muzyka estradowa-wokalistyka			0	0	0%
Ochrona Dóbr Kultury		Tak	780	780	100%
Pedagogika, Edukacja biblioteczna		Tak	285	120	42%
Pedagogika, Edukacja społeczna w zakresie samorządności lokalnej		Tak	300	165	55%
Pedagogika, Edukacja wczesnoszkolna z arteterapią		Tak	255	120	47%
Pedagogika, Edukacja wczesnoszkolna z językiem angielskim		Tak	225	90	40%

V. SYSTEM INFORMACYJNY

2-3. Pomoce naukowe i przygotowanie pedagogiczne – **BRAK DANYCH**



65

	Czy młodzi pracownicy i doktoranci są zobowiązani (np. przepisami na wydziale) posiadać udokumentowane przygotowanie pedagogiczne do prowadzenia zajęć ze studentami?	Czy kadra nauczająca opracowuje pomoce naukowe dla studentów (np. skrypty, podręczniki, inne)?									
		liczb podręczników 2005	Liczba innych pomocy 2005	Liczb podręczników 2006	Liczba innych pomocy 2006	Liczb podręczników 2007	Liczba innych pomocy 2007	Liczb podręczników 2008	Liczba innych pomocy 2008	Liczb podręczników 2009	Liczba innych pomocy 2009
Wydział Pedagogiczno-Artystyczny w Kaliszu	Brak danych	Brak danych	Brak danych	Brak danych	Brak danych	Brak danych	Brak danych	Brak danych	Brak danych	Brak danych	Brak danych

Kadra jest aktywna w wydawaniu publikacji książkowych, które mogą stanowić pomoc dla studentów. Zespół oceniający z otrzymanej listy publikacji (monografie i podręczniki) nie wyodrębnił osobno skryptów lub podręczników. (lista 30 publikacji – głównie monografie)



VI. WARUNKI TECHNICZNE REALIZACJI ZAJĘĆ DYDAKTYCZNYCH

1. Wyposażenie sal w środki audiowizualne

66

	Liczba wszystkich sal	Liczba sal audio-wizualnych
Wydział Pedagogiczno-Artystyczny w Kaliszu*	36	18

*W arkuszu uwzględniono tylko główny budynek, gdzie odbywają się przede wszystkim zajęcia kierunków nieartystycznym.

VI. WARUNKI TECHNICZNE REALIZACJI ZAJĘĆ DYDAKTYCZNYCH

2. Dostęp do bibliotek



67

	Typ	Liczba studentów przypadająca na 1 miejsce do pracy w bibliotece	Liczba miejsc/ stanowisk dla osób niepełnosprawnych*	Liczba stanowisk komputerowych dla użytkowników				
				Ogółem	Przypadająca na 1 studenta	Wyłącznie z dostępem do katalogu komputerowego	Z dostępem do Internetu	Innych**
Wydział Pedagogiczno-Artystyczny w Kaliszu	Biblioteka wydziałowa	8,36	172	32	0,02	14	14	18

* Nowoczesna biblioteka wydziałowa mieści się w nowym budynku, gdzie znajduje się winda. Szerokość drzwi spełnia wszelkie wymogi, by mogli wjechać tam niepełnosprawni na wózku. Nie ma żadnych progów, jest dużo przestrzeni, a po odstawieniu zwykłego krzesła niepełnosprawni na wózku mogą swobodnie korzystać z dostępnych komputerów

**W tym 16 w pracowni multimedialnej z dostępem do Internetu, ekranem i rzutnikiem multimedialnym oraz 2 w kabinach do pracy indywidualnej. Wszystkie (18) z dostępem do Internetu

VII. FORMY PROMOCJI I OCENY JAKOŚCI KSZTAŁCENIA

1-2. Formy nagradzania pracowników i doktorantów za działalność dydaktyczną



68

	Czy istnieją formy nagradzania pracowników za działalność dydaktyczną?	Jeśli tak, to jakie?	Czy istnieją formy nagradzania doktorantów za działalność dydaktyczną?	Jeśli tak, to jakie?
Wydział Pedagogiczno-Artystyczny w Kaliszu	Tak	<input type="checkbox"/> Wystąpienia Dziekana do Rektora o finansowe nagrody rektorskie <input type="checkbox"/> Wystąpienia do prezydenta miasta Kalisza o finansowe nagrody w dziedzinie dydaktyki sztuki <input type="checkbox"/> Listy gratulacyjne Dziekana	Nie dotyczy	-

VII. FORMY PROMOCJI I OCENY JAKOŚCI KSZTAŁCENIA

3. Hospitacje zajęć dydaktycznych



69

	Czy prowadzone są hospitacje zajęć dydaktycznych, uregulowane stosownymi zarządzeniami Rad Wydziałów/Instytutów?		Przez kogo prowadzone są hospitacje zajęć dydaktycznych ?	Jakie są konsekwencje pozytywnych ocen z hospitacji?	Jakie są konsekwencje negatywnych ocen z hospitacji?
	N*	Tak			
Wydział Pedagogiczno-Artystyczny w Kaliszu	17	0**	-	-	-

*Studia I, II stopnia

** Na wydziale są prowadzone hospitacje zajęć, ale nie jest to uregulowane uchwałami Rady Wydziału. Hospitacje są prowadzone przez dziekanów lub kierowników zakładów na prośbę Dziekana. Konsekwencją negatywną są rozmowy pouczające, wpis do okresowej oceny pracownika lub perspektywiczne nieprzedłużenie zatrudnienia

VII. FORMY PROMOCJI I OCENY JAKOŚCI KSZTAŁCENIA

4. Ankiety oceniające zajęcia dydaktyczne



70

	Czy przeprowadzane są wśród studentów ankiety oceniające zajęcia dydaktyczne?		Jakie są konsekwencje pozytywne wyników tych ankiet?	Jakie są konsekwencje negatywne wyników tych ankiet?	Czy wyniki ankiet są publikowane? Jeśli tak, to w jakiej formie?
	N*	Tak			
Wydział Pedagogiczno-Artystyczny w Kaliszu	17	17	Ankieta pełni rolę informacyjną. Nie jest wiążąca dla opinii Dziekana.	Brak danych	Nie

*Studia I, II stopnia

VII. FORMY PROMOCJI I OCENY JAKOŚCI KSZTAŁCENIA

5-6. Ankiety dla absolwentów oraz dla ankiety wśród pracowników dotyczące kształcenia na wydziale



71

	Ankiety dla absolwentów*	Ankiety wśród pracowników wydziału
Wydział Pedagogiczno-Artystyczny w Kaliszu	Tak	Nie

* Istnieją ankiety dla absolwentów, ale niewielu absolwentów je wypełnia. Jakie są kryteria doboru osób do takiej ankietyzacji zespołowi oceniającemu nie udało się dowiedzieć.

VII. FORMY PROMOCJI I OCENY JAKOŚCI KSZTAŁCENIA

7. Formy monitorowania zatrudnialności absolwentów



72

	Czy monitorowana jest zatrudnialność absolwentów?	Jeśli tak, przez jaką jednostkę monitorującą?
Wydział Pedagogiczno-Artystyczny w Kaliszu	Tak, częściowo	Przez Biuro Karier – Biuro Promocji Zawodowej Studentów i Absolwentów UAM. Nie ma specjalnej jednostki monitorującej na Wydziale w Kaliszu

VII. FORMY PROMOCJI I OCENY JAKOŚCI KSZTAŁCENIA

8. Procedury dyplomowania



73

	Czy istnieją ujednoczone procedury dyplomowania?	Jeśli tak, przez jakie ciało uchwalone?
Wydział Pedagogiczno-Artystyczny w Kaliszu	Tak	Regulamin Studiów UAM, Uchwały Rady Wydziału

VIII. ŚRODKI WSPARCIA

1. Stypendia na studiach III stopnia



74

NIE DOTYCZY

VIII. ŚRODKI WSPARCIA

2. Dodatkowe środki wsparcia



75

	Czy wydział pozyskuje dodatkowe środki na wspieranie dydaktyki	Jakie?
Wydział Pedagogiczno-Artystyczny w Kaliszu	Tak	<input type="checkbox"/> Granty: Europejski Fundusz Społeczny program - Kapitał Ludzki na studia licencjackie " Edukacja wczesnoszkolna z przedszkolną z językiem angielskim" <input type="checkbox"/> W toku: wystąpienie o środki na finansowanie praktyk zawodowych

VIII. ŚRODKI WSPARCIA

3. Środki wsparcia studentów niepełnosprawnych



76

	Jakie są formy wsparcia dla studentów niepełnosprawnych?
Wydział Pedagogiczno-Artystyczny w Kaliszu	<ul style="list-style-type: none"><input type="checkbox"/> Techniczne formy wsparcia dla studentów niepełnosprawnych: 1. Specjalnie wydzielone miejsca parkingowe dla studentów niepełnosprawnych 2. Szerokość drzwi dostosowana do osób poruszających się na wózkach inwalidzkich 3. Podjazd od strony parkingu do budynku 4. Winda 5. Na każdym piętrze budynku są toalety dostosowane do potrzeb osób niepełnosprawnych 6. Brak progów 7. Laptop ze specjalnym oprogramowaniem dla osób niewidomych i słabo widzących 8. Dostęp do biblioteki, dziekanatów, sekretariatu<input type="checkbox"/> Wsparcie finansowe: Możliwość otrzymania stypendium specjalnego dla osób niepełnosprawnych -obowiązkowym załącznikiem do wniosku jest zaświadczenie o stopniu niepełnosprawności wydane przez zespół orzekający<input type="checkbox"/> Z innych form, m.in. działa Pełnomocnik Rektora ds. Studentów Niepełnosprawnych UAM, Zrzeszenie Studentów Niepełnosprawnych UAM „AD-ASTRA” itd.